

ИНФОРМАЦИОННЫЙ БЮЛЛЕТЕНЬ № 177

О путевых условиях плавания на внутренних водных путях Амурского бассейна

На 15 октября 2024 г.

ФБУ «Администрация Амурского бассейна внутренних водных путей»
680020, г. Хабаровск, пер. Гражданский, 12, тел./ф. 58-49-11, тел. 58-49-56

I. Сведения о состоянии уровней воды на 8 часов*

РЕКА	Название гидрологического поста, км расположения		Уровень воды над «0» графика, см		Измен. уровня за сутки, см, +, -	Ледовые явления	Примечания
			Проектный	Фактический			
Аргунь	Олочи	428	130	164	0		
	Урюпино	148	330	347	0		
Шилка	Сретенск	400		92	-4		
Верхний Амур	Джалинда	688	130	144	-2		
	Черняево	452	110	113	+2		
	Кумара	228	120	148	-6		За 3 дня
Средний Амур	Благовещенск	994	115	98	+6		
	Константиновка	885	140	181	-7		
	Поярково	825	70	107	-2		
	Иннокентьевка	693	230	245	-5		
	Е. – Никольское	415	200	225	-8		
	Ленинское	235	130	248	-6		
	Нижнеспасское	49	-50	31	+5		
Амурск. пр	Казакевичево	39	440	541	-2		
Нижний Амур	Хабаровск	0/930	-75	2	+2		
	Елабуга	837	-5	68	+1		
	Троицкое	728	-25	11	+3		
	Малмыж	664					
	Комсомольск	569	-75	-26	-4		
	Циммермановка	364	5	66	-7		
	Мариинское	276	-50	-38	-15		
	Тахта	74					
Усури	Графское	360	410	508	-3		
	Шереметьево	142	440	501	-4		
	Венюково	111	-10	72	-2		
	Новосоветское	56	160				
Зея	Заречная слобода	646	350	370	+21		
	Ураловка	416		348	-6		
	Мазаново	271	80	130	+3		
	Малая Сазанка	149	340	427	-8		
	Белогорье	43	250	299	-9		
	Благовещенск	3	50	100	-6		
Селемджа	Норск	134		198	0		
Буряя	Малиновка	71		124	-19		
Тунгуска	Архангеловка	64	610	611	-1		
Кур	Новокуровка	32	300	264	-1		
Амгунь	Гуга	198		199	-3		
	Удинск	81	220	204	-3		

*Сведения об уровнях воды предоставляет ФГБУ «Дальневосточное УГМС», Амурский ЦГМС

II. Наименьшие габариты судового хода на 8 часов

РЕКИ, УЧАСТКИ	ДАТА	Глубина, см	Ширина, м	Лимитирующий участок, перекат
Верхний Амур				
5-0 км Благовещенск	15.10.	190	50	2,6 км
Средний Амур				
994 – 978 км	15.10.	275	60	991-990 км по ст. зн. КНР № 990 (990,4 км)
	-//-	205	60	986,3 км
978 – 830 км	15.10.	190	60	В. Константиновский В растворе к левому берегу (872,2 км)
	-//-	410	60	Н. Константиновский В растворе к левому берегу (871,9 км)
	-//-	290	60	Н. Константиновский В растворе к левому берегу (870,1 км)
	-//-	215	60	Н. Константиновский В растворе к правому берегу (869,4 км)
830 - 720 км	15.10.	310	65	Поярковский (823 км)
	-//-	305	65	799 км
	-//-	300	65	Куприяновский (777,5 км)
720 - 582 км	15.10.	265	65	Скобельцинский (718 км)
582 - 320 км	15.10.	270	90	Союзовский
	-//-	270	65	Ек. - Никольский
	-//-	240	65	337-336 км
	-//-	300	65	333,7 км
320 – 70 км	15.10.	270	65	Ст.зн. РФ № 316 (316,5 км)
	-//-	310	65	Ст.зн. РФ № 288 (287,3 км)
	-//-	300	65	Ст.зн. КНР № 279 (280,5 км)
	-//-	370	65	Ст.зн. КНР № 276 (274,7 км)
	-//-	310	50	Ст.зн. РФ № 271 (273-272 км)
	-//-	310	65	Ст.зн. КНР № 249 расствор к левому берегу (250,3-248,7 км)
	-//-	270	65	Ст.зн. РФ № 231 (231,7 км)
	-//-	750	65	Ст. - пер. КНР № 225 – Ст. РФ № 213 расствор к правому берегу (223,8-222 км)
	-//-	280	65	Ст.зн. РФ № 199 (199,3 км)
	-//-	300	65	Ст.зн. РФ № 197 (195,5 км)
	-//-	270	65	150 км
	-//-	340	65	Ход вдоль правого берега (131-124 км)
	-//-	400	65	Ст.зн. КНР № 119 расствор к правому берегу (119,1-118 км)
	-//-	340	65	Ст.- пер. КНР № 83 расствор к правому берегу (81,7-81 км)
70 – 35 км	15.10.	300	130	Ст.-пер. зн. КНР № 43 (43,2 км)
	-//-	410	70	Ст.-пер. зн. КНР № 42 (40,9 км)
35-0 км	15.10.	320	70	21,7 км
Нижний Амур				
Хабаровск 930 - 915 км	15.10.	450	140	917-916 км
915 - 800 км	15.10.	395	70	Дополнительный правый судовой ход (904 км)
	-//-	255	70	903,1 км
	-//-	380	90	901,1 км
	-//-	365	140	877,4 км
	-//-	340	70	826,4 км
	-//-	380	70	821,5-821,4 км
800 - 728 км	15.10.	330	100	Актарский (778 км)
	-//-	340	100	Н.Саянский (744 км)
	-//-	330	100	Эморонский (740,8 км)
	-//-	330	70	Троицкий (733 км)

728 - 555 км	15.10.	375	110	Гионский (715 км)
	-//-	365	110	Гионский (711,5 км)
	-//-	390	110	Хайдурский (700 км)
	-//-	370	110	Учударенский (683 км)
	-//-	375	140	642 км
	-//-	385	100	Вознесенский (632 км)
	-//-	365	110	Дишпинский (604 км)
	-//-	360	120	Дишпинский (597,1 км)
	-//-	365	140	573 км
Комсомольский левый ход	15.10.	355	100	4,2 км
555 - 495 км	15.10.	355	140	Кайдановский (524 км)
	-//-	365	100	Кайдановский (516 км)
	-//-	355	140	Кайдановский (508,6 км)
495 – 360 км	15.10.	465	210	377 км
	-//-	430	210	362 км
360-1 км	15.10.	435	140	Циммермановский (345 км)
	-//-	435	140	343 км
	-//-	435	140	342 км
	-//-	550	140	Халабабацкий 291км
	-//-	515	110	Холанский 272 км
	-//-	515	140	229,7 км
	-//-	700	210	Воскресенский 116,9 км
Протоки Амура				
Полярковская	15.10.	220	60	В. Полярковский (9,3 км)
	-//-	220	30	Н. Полярковский (0,3 км)
Амурская протока 40-11 км	15.10.	230	45	28 км
	-//-	210	45	11,5 км
11-0 км	15.10.	220	70	6,3 км
	-//-	250	45	3,6 км
Падалинская 12 – 0 км	15.10.	270	120	12 км
	-//-	330	60	6,4 км
	-//-	265	60	4,9 км
	-//-	275	120	1 км
Галбон 17 – 0 км	15.10.	265	60	15 км
	-//-	330	120	12,3 км
Протока Мариинская Исток-Мариинское	15.10.	225	80	88,7 км
	-//-	200	80	79 км
	-//-	200	80	78 км
	-//-	220	80	72 км
Мариинское - Устье	15.10.	440	140	43 км
Протока Какинская	15.10.	145	40	3 км
Реки Амурского бассейна				
р. Амгунь				
74 - 0 км	15.10.	200	25	Кипучий (71,5 км)
	-//-	160	25	Ст.-пер. зн. № 59
	-//-	150	25	Ст.-пер. зн. № 50
Протока Сомнинская	15.10.	105	20	9,5 км
	-//-	115	20	8,3 км
	-//-	145	20	7 км
	-//-	155	20	2 км
р. Зея				
650-284 км	15.10.	135	45	Шипка (637-635 км)
	-//-	145	45	Плевна (627-626 км)
	-//-	130	45	Спиртоносовский (603-601 км)
	-//-	95	45	Березовский (597-595 км)
	-//-	125	20	
	-//-	165	45	Урканский (585 – 583 км)

284-212 км	15.10.	95	45	Белояровский (261 км)
	-//-	225	45	в растворе к правому берегу (261 км)
212 – 183 км	15.10.	135	45	Молчановский (203,8 км)
	-//-	175	45	в растворе к левому берегу (203,8 км)
183-11 км	15.10.	240	40	Введенковский (182 км)
	-//-	220	40	В. Томинский в растворе к левому берегу (110,4 км)
	-//-	225	40	В. Томинский (107,7 км)
	-//-	135	40	В. Томинский (106,8 км)
	-//-	195	40	в растворе к левому берегу (106,8 км)
	-//-	130	40	Н. Томинский
	-//-	225	40	в растворе к правому берегу (100-99,5 км)
	-//-	190	40	Н. Томинский 97,8 км
	-//-	135	40	Н. Томинский 97,5 км
	-//-	170	40	в растворе к левому берегу (97,2 км)
	-//-	130	40	В. Андреевский (93,5 км)
	-//-	170	40	в растворе к правому берегу (93,5 км)
	-//-	175	40	Н. Андреевский (80,9 км)
	-//-	180	40	В.Петровский (71,2 км)
	-//-	160	40	В.Ч. Огород по ст. зн. № 62 (60,0 км)
	-//-	185	40	в растворе к левому берегу (60,0 км)
	-//-	175	40	Н.Ч. Огород (55,0 км)
	-//-	165	40	Н.Ч. Огород (53,6 км)
	-//-	110	40	Н.Ч. Огород (52,9 км)
	-//-	160	40	в растворе к правому берегу (52,9 км)
	-//-	130	40	Н.Ч. Огород (51,6 км)
	-//-	170	40	в растворе к левому берегу (51,6 км)
	-//-	105	40	Н.Ч. Огород (50,0 км)
	-//-	150	40	в растворе к левому берегу (50,0 км)
	-//-	130	40	Биршетовский (49,5 км)
	-//-	165	40	в растворе к правому берегу (49,5 км)
	-//-	150	40	Биршетовский (48,8 км)
	-//-	230	40	в растворе к правому берегу (48,8 км)
	-//-	180	40	Биршетовский (47,3 км)
	-//-	140	40	Биршетовский (45,4 км)
	-//-	170	40	в растворе к левому берегу (45,4 км)
	-//-	155	40	Белогорский (43-42 км)
	-//-	135	40	Белогорский (41,4 км)
	-//-	195	40	в растворе к левому берегу (41,4 км)
	-//-	135	40	Белогорский (40,5 км)
	-//-	315	40	в растворе к правому берегу (40,5 км)
	-//-	135	40	Белогорский (35,8 км)
	-//-	195	40	в растворе к правому берегу (35,8 км)
	-//-	185	40	Нижнечеремховский в растворе к левому берегу(24,6км)
	-//-	135	40	В. Ивановский (22 км)
-//-	175	40	в растворе к левому берегу (22км)	
-//-	175	40	В. Ивановский (19,6 км)	
-//-	180	40	Ст. зн. №18 в растворе к правому берегу (16,2 км)	
-//-	210	40	Н. Ивановский в растворе к правому берегу (11,5 км)	
15.10.	220	40	Н. Ивановский в растворе к левому берегу (9,2 км)	
-//-	165	40	Н. Ивановский по ст. зн № 8 (8,7 км)	
-//-	165	40	3,8 км	

III. Изменения в составе навигационного ограждения, предупреждения, объявления.

р. Зея

15.10. На участке 99 - 97 км изменена схема расстановки СНО.

Створные знаки № 99 развернуты в сторону левого берега.

Буй правый кромочный № 98 переставлен на 97,8 км, ближе к оси судового хода.

Судам, следующим вниз по створным знакам № 98А на 98,6 км переходить на створные знаки № 99, с 97,5 км при выходе на створные знаки № 98 расстворять их в сторону левого берега на 1 квадратный щит, в обход буя правого кромочного № 97. На 97,1 км выходить на створные знаки № 98 и далее по курсу.

Наименьшие габариты на 97,8 км 190/40. На 97,2 км в расстворе к левому берегу 170/40.

15.10. На участке 82 - 80 км изменена схема расстановки СНО.

Створные знаки № 82А развернуты в сторону правого берега.

Буй левый кромочный № 81 переставлен на 80,9 км, ближе к оси судового хода.

Судам, следующим вниз по створным знакам № 82 на 81,4 км переходить на створные знаки № 82А, на 80,5 км переходить на створные знаки № 79 и далее по курсу.

Наименьшие габариты на 80,9 км 175/40.

Средний Амур

15.10. На 272,9 км по створным знакам РФ № 271 на правой кромке судового хода продолжает работу землесос КНР. Отвал грунта к правому берегу. Движение судов осуществляется в соответствии с «Правилами плавания по российско-китайским пограничным рекам».

Всем судоводителям принять к сведению.

Протока Падалинская

15.10. На участке 11 – 7 км будет изменена схема расстановки СНО.

Створные знаки № 11 будут переставлены ниже и подвернуты к правому берегу.

15.10. Установлен временный створный знак № 4 –передний.

15.10. На участке 2 – 0 км изменена схема расстановки СНО.

Створные знаки № 2А развернуты к правому берегу.

Судам, следующим вниз по створным знакам № 2, на 0,6 км переходить на створные знаки № 2А.

На 15,3 км пр. Галбон переходить на створные знаки № 19 и далее по курсу.

Наименьшие габариты на 1 км 275/120.

Схема расстановки СНО 99-97 км р. Зейя

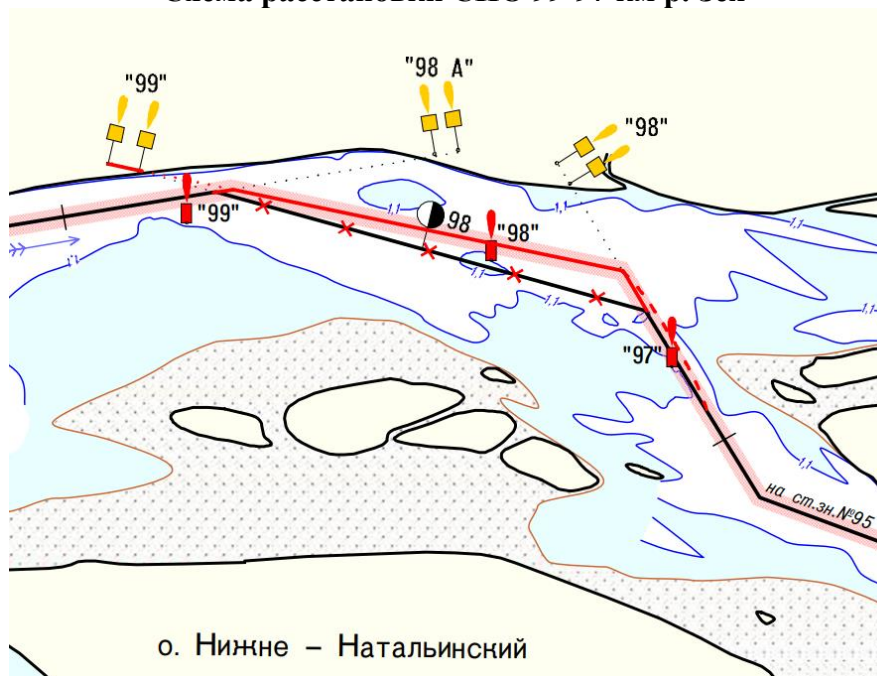


Схема расстановки СНО 82-80 км р. Зея

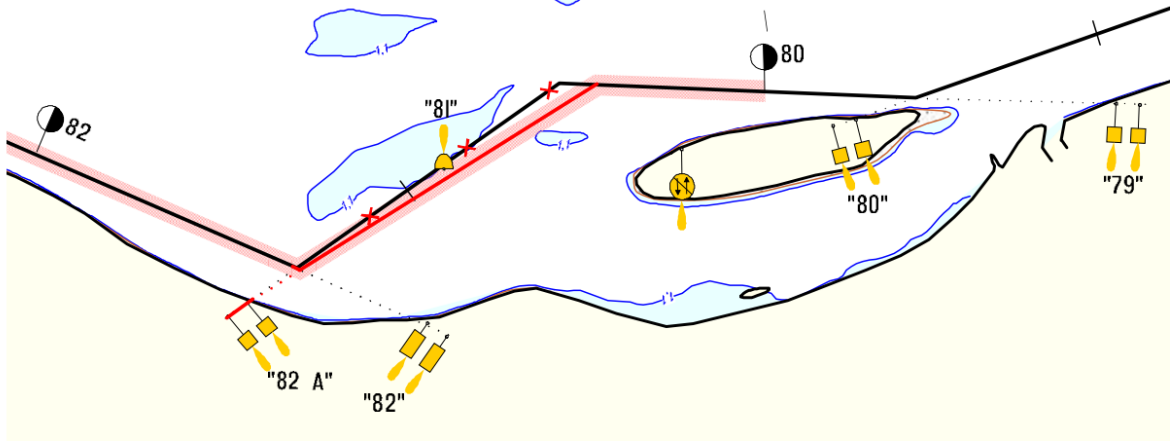
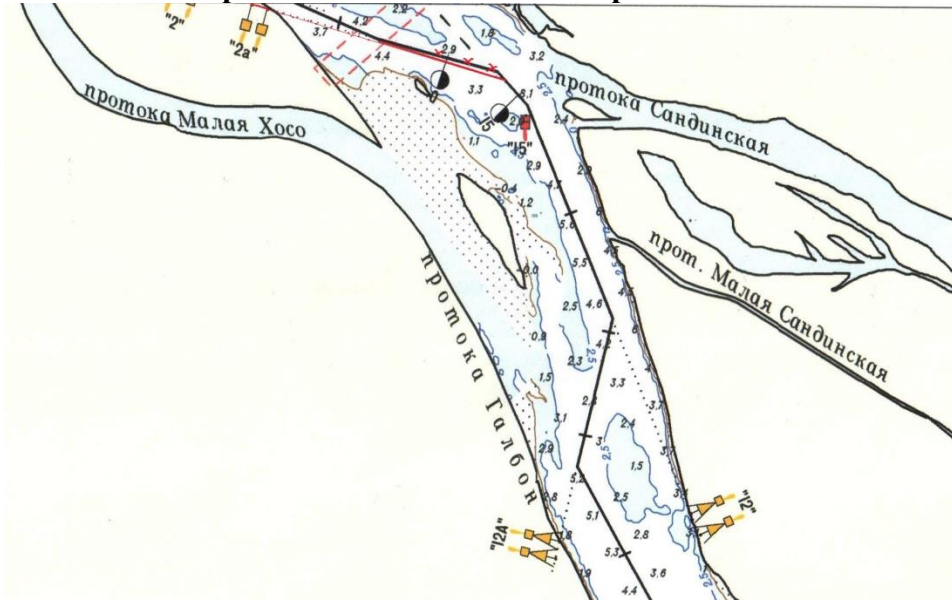


Схема расстановки СНО 2-0 км пр. Падалинская



Ст. диспетчер отдела пути и согласований
/П.Е. Низовцева/

Зам. начальника отдела пути и согласований
/С.В. Бондарева/