

## ИНФОРМАЦИОННЫЙ БЮЛЛЕТЕНЬ № 176

О путевых условиях плавания на внутренних водных путях Амурского бассейна

**На 14 октября 2024 г.**

ФБУ «Администрация Амурского бассейна внутренних водных путей»  
680020, г. Хабаровск, пер. Гражданский, 12, тел./ф. 58-49-11, тел. 58-49-56

### I. Сведения о состоянии уровней воды на 8 часов\*

РЕКА	Название гидрологического поста, км расположения		Уровень воды над «0» графика, см		Измен. уровня за сутки, см, +, -	Ледовые явления	Примечания
			Проектный	Фактический			
<b>Аргунь</b>	Олочи	428	130	164	+3		
	Урюпино	148	330	347	+2		
<b>Шилка</b>	Сретенск	400		96	-1		
<b>Верхний Амур</b>	Джалинда	688	130	146	+2		
	Черняево	452	110	111	+3		
	Кумара	228	120				
<b>Средний Амур</b>	<b>Благовещенск</b>	<b>994</b>	115	92	-4		
	Константиновка	885	140	188	-3		
	Поярково	825	70	109	-4		
	Иннокентьевка	693	230	250	+1		
	Е. – Никольское	415	200	233	-15		
	Ленинское	235	130	254	-6		
	Нижнеспасское	49	-50	26	+12		
<b>Амурск. пр</b>	Казакевичево	39	440	543	+2		
<b>Нижний Амур</b>	<b>Хабаровск</b>	<b>0/930</b>	-75	0	+4		
	Елабуга	837	-5	67	-1		
	Троицкое	728	-25	8	0		
	Малмыж	664					
	<b>Комсомольск</b>	<b>569</b>	-75	-22	-8		
	Циммермановка	364	5	73	-7		
	Мариинское	276	-50	-23	-8		
	Тахта	74					
<b>Усури</b>	Графское	360	410	511	-8		За 2 дня
	Шереметьево	142	440	505	-3		
	Венюково	111	-10	74	-4		
	Новосоветское	56	160				
<b>Зея</b>	Заречная слобода	646	350	349	-45		
	Ураловка	416		354	+1		
	Мазаново	271	80	127	-8		
	Малая Сазанка	149	340	435	-10		
	Белогорье	43	250	308	-9		
	Благовещенск	3	50	106	-6		
<b>Селемджа</b>	Норск	134		198	-5		
<b>Буряя</b>	Малиновка	71		143	+31		
<b>Тунгуска</b>	Архангеловка	64	610	612	-5		
<b>Кур</b>	Новокуровка	32	300	265	-1		
<b>Амгунь</b>	Гуга	198		202	-4		
	Удинск	81	220	207	-4		

\*Сведения об уровнях воды предоставляет ФГБУ «Дальневосточное УГМС», Амурский ЦГМС

## II. Наименьшие габариты судового хода на 8 часов

РЕКИ, УЧАСТКИ	ДАТА	Глубина, см	Ширина, м	Лимитирующий участок, пережат
<b>Верхний Амур</b>				
5-0 км Благовещенск	14.10.	185	50	2,6 км
<b>Средний Амур</b>				
994 – 978 км	14.10.	275	60	991-990 км по ст. зн. КНР № 990 (990,4 км)
	-//-	205	60	986,3 км
978 – 830 км	14.10.	185	60	В. Константиновский В растворе к левому берегу (872,2 км)
	-//-	410	60	Н. Константиновский В растворе к левому берегу (871,9 км)
	-//-	290	60	Н. Константиновский В растворе к левому берегу (870,1 км)
	-//-	250	60	Н. Константиновский В растворе к правому берегу (869,4 км)
830 - 720 км	14.10.	310	65	Поярковский (823 км)
	-//-	305	65	799 км
	-//-	300	65	Куприяновский (777,5 км)
720 - 582 км	14.10.	265	65	Скобельцинский (718 км)
582 - 320 км	14.10.	275	90	Союзновский
	-//-	275	65	Ек. - Никольский
	-//-	245	65	337-336 км
	-//-	305	65	333,7 км
320 – 70 км	13.10.	280	65	Ст.зн. РФ № 316 (316,5 км)
	-//-	320	65	Ст.зн. РФ № 288 (287,3 км)
	-//-	310	65	Ст.зн. КНР № 279 (280,5 км)
	-//-	380	65	Ст.зн. КНР № 276 (274,7 км)
	-//-	320	50	Ст.зн. РФ № 271 (273-272 км)
	-//-	320	65	Ст.зн. КНР № 249 расствор к левому берегу (250,3-248,7 км)
	-//-	280	65	Ст.зн. РФ № 231 (231,7 км)
	-//-	760	65	Ст. - пер. КНР № 225 – Ст. РФ № 213 расствор к правому берегу (223,8-222 км)
	-//-	280	65	Ст.зн. РФ № 199 (199,3 км)
	-//-	310	65	Ст.зн. РФ № 197 (195,5 км)
	-//-	290	65	150 км
	-//-	350	65	Ход вдоль правого берега (131-124 км)
	-//-	410	65	Ст.зн. КНР № 119 расствор к правому берегу (119,1-118 км)
	-//-	350	65	Ст.- пер. КНР № 83 расствор к правому берегу (81,7-81 км)
70 – 35 км	13.10.	290	130	Ст.-пер. зн. КНР № 43 (43,2 км)
	-//-	400	70	Ст.-пер. зн. КНР № 42 (40,9 км)
35-0 км	13.10.	310	70	21,7 км
<b>Нижний Амур</b>				
Хабаровск 930 - 915 км	13.10.	440	140	917-916 км
915 - 800 км	13.10.	395	70	Дополнительный правый судовой ход (904 км)
	-//-	255	70	903,1 км
	-//-	380	90	901,1 км
	-//-	365	140	877,4 км
	-//-	330	70	826,4 км
	-//-	380	70	821,5-821,4 км
800 - 728 км	13.10.	330	100	Актарский (778 км)
	-//-	340	100	Н.Саянский (744 км)
	-//-	330	100	Эморонский (740,8 км)
	-//-	330	70	Троицкий (733 км)
728 - 555 км	13.10.	375	110	Гионский (715 км)

	-/-	<b>365</b>	<b>110</b>	Гионский (711,5 км)
	-/-	390	110	Хайдурский (700 км)
	-/-	375	110	Учударенский (683 км)
	-/-	380	140	642 км
	-/-	390	100	Вознесенский (632 км)
	-/-	370	110	Диппинский (604 км)
	-/-	<b>365</b>	<b>120</b>	Диппинский (597,1 км)
	-/-	370	140	573 км
<b>Комсомольский левый ход</b>	13.10.	<b>360</b>	<b>100</b>	4,2 км
<b>555 - 495 км</b>	13.10.	<b>360</b>	<b>140</b>	Кайдановский (524 км)
	-/-	370	<b>100</b>	Кайдановский (516 км)
	-/-	<b>360</b>	<b>140</b>	Кайдановский (508,6 км)
<b>495 – 360 км</b>	13.10.	475	210	377 км
	-/-	<b>440</b>	<b>210</b>	362 км
<b>360-1 км</b>	13.10.	<b>445</b>	<b>140</b>	Циммермановский (345 км)
	-/-	<b>445</b>	<b>140</b>	343 км
	-/-	<b>445</b>	<b>140</b>	342 км
	-/-	565	140	Халабабацкий 291км
	-/-	530	<b>110</b>	Холанский 272 км
	-/-	530	140	229,7 км
-/-	720	210	Воскресенский 116,9 км	
<b>Протоки Амура</b>				
<b>Поярковская</b>	14.10.	<b>220</b>	<b>60</b>	В. Поярковский (9,3 км)
	-/-	<b>220</b>	<b>30</b>	Н. Поярковский (0,3 км)
<b>Амурская протока 40-11 км</b>	13.10.	230	45	28 км
	-/-	<b>210</b>	<b>45</b>	11,5 км
<b>11-0 км</b>	13.10.	<b>210</b>	<b>70</b>	6,3 км
	-/-	240	<b>45</b>	3,6 км
<b>Падалинская 12 – 0 км</b>	14.10.	270	120	12 км
	-/-	330	60	6,4 км
	-/-	<b>265</b>	<b>60</b>	4,9 км
	-/-	265	120	2 км
<b>Галбон 17 – 0 км</b>	14.10.	<b>265</b>	<b>60</b>	15 км
	-/-	330	120	12,3 км
<b>Протока Мариинская Исток-Мариинское</b>	14.10.	230	80	88,7 км
	-/-	<b>205</b>	<b>80</b>	79 км
	-/-	<b>205</b>	<b>80</b>	78 км
	-/-	225	80	72 км
Мариинское - Устье	14.10.	<b>440</b>	<b>140</b>	43 км
<b>Протока Какинская</b>	13.10.	<b>150</b>	<b>40</b>	3 км
<b>Реки Амурского бассейна</b>				
<b>р. Амгунь</b>				
<b>74 - 0 км</b>	14.10.	200	25	Кипучий (71,5 км)
	-/-	160	25	Ст.-пер. зн. № 59
	-/-	<b>150</b>	<b>25</b>	Ст.-пер. зн. № 50
<b>Протока Сомнинская</b>	14.10.	<b>105</b>	<b>20</b>	9,5 км
	-/-	115	20	8,3 км
	-/-	145	20	7 км
	-/-	155	20	2 км
<b>р. Зея</b>				
<b>650-284 км</b>	14.10.	125	45	Шипка (637-635 км)
	-/-	135	45	Плевна (627-626 км)
	-/-	120	45	Спиртоносовский (603-601 км)
	-/-	85	45	Березовский (597-595 км)
	-/-	<b>115</b>	<b>20</b>	
	-/-	155	45	Урканский (585 – 583 км)
<b>284-212 км</b>	14.10.	95	45	Белояровский (261 км)
	-/-	<b>225</b>	<b>45</b>	в растворе к правому берегу (261 км)

212 – 183 км	14.10.	135	45	Молчановский (203,8 км)
	-//-	175	45	в растворе к левому берегу (203,8 км)
183-11 км	14.10.	245	40	Введенровский (182 км)
	-//-	225	40	В. Томинский в растворе к левому берегу (110,4 км)
	-//-	230	40	В. Томинский (107,7 км)
	-//-	140	40	В. Томинский (106,8 км)
		200	40	в растворе к левому берегу (106,8 км)
	-//-	135	40	Н. Томинский
		230	40	в растворе к правому берегу (100-99,5 км)
	-//-	175	40	Н. Томинский в растворе к левому берегу (97,8-97,2 км)
	-//-	135	40	В. Андреевский (93,5 км)
		175	40	в растворе к правому берегу (93,5 км)
	-//-	225	40	Н. Андреевский (80,9 км)
	-//-	205	40	В.Петровский (73,3-71,5 км)
	-//-	165	40	В.Ч. Огород по ст. зн. № 62 (60,0 км)
	-//-	190	40	в растворе к левому берегу (60,0 км)
	-//-	180	40	Н.Ч. Огород (55,0 км)
	-//-	170	40	Н.Ч. Огород (53,6 км)
	-//-	115	40	Н.Ч. Огород (52,9 км)
	-//-	165	40	в растворе к правому берегу (52,9 км)
	-//-	135	40	Н.Ч. Огород (51,6 км)
		175	40	в растворе к левому берегу (51,6 км)
	-//-	110	40	Н.Ч. Огород (50,0 км)
		155	40	в растворе к левому берегу (50,0 км)
	-//-	135	40	Биршетовский (49,5 км)
		170	40	в растворе к правому берегу (49,5 км)
	-//-	155	40	Биршетовский (48,8 км)
		235	40	в растворе к правому берегу (48,8 км)
	-//-	185	40	Биршетовский (47,3 км)
	-//-	145	40	Биршетовский (45,4 км)
	-//-	175	40	в растворе к левому берегу (45,4 км)
	-//-	160	40	Белогорский (43-42 км)
	-//-	140	40	Белогорский (41,4 км)
		200	40	в растворе к левому берегу (41,4 км)
	-//-	140	40	Белогорский (40,5 км)
320		40	в растворе к правому берегу (40,5 км)	
-//-	140	40	Белогорский (35,8 км)	
-//-	200	40	в растворе к правому берегу (35,8 км)	
-//-	190	40	Нижнечеремховский в растворе к левому берегу(24,6км)	
-//-	140	40	В. Ивановский (22 км)	
-//-	180	40	в растворе к левому берегу (22км)	
-//-	180	40	В. Ивановский (19,6 км)	
-//-	185	40	Ст. зн. №18 в растворе к правому берегу (16,2 км)	
-//-	215	40	Н. Ивановский в растворе к правому берегу (11,5 км)	
14.10.	220	40	Н. Ивановский в растворе к левому берегу (9,2 км)	
-//-	165	40	Н. Ивановский по ст. зн № 8 (8,7 км)	
-//-	165	40	3,8 км	

### III. Изменения в составе навигационного ограждения, предупреждения, объявления.

#### Средний Амур

14.10. Буи КНР № 522,520 кромочные правые – отсутствуют на штатных местах.

#### Нижний Амур

14.10. На участке 856-850 км изменена схема расстановки СНО.

Створные знаки № 857 развернуты к левому берегу.

Буй № 852 поворотный левой кромки переставлен на 850,8 км.

Судам, следующим вниз по створным знакам № 861 на 855,6 км переходить на створные знаки № 857, с 850,8 км выходить на створные знаки № 849 и далее по курсу.  
Наименьшие габариты на 851,5 км 390/100.

### Внимание!

**14.10. 16 октября режимный район 820-807 км Нижнего Амура будет закрыт для движения всех судов и составов с 11:00 до 17:30 (Хабаровского времени).**

Пассажирские суда и суда, следующие на ликвидацию аварий и расследование транспортных происшествий, пропускаются беспрепятственно.

Судоводителям принять к сведению.

**14.10.** Створный знак № 310 передний тип 5.2. – восстановлен.

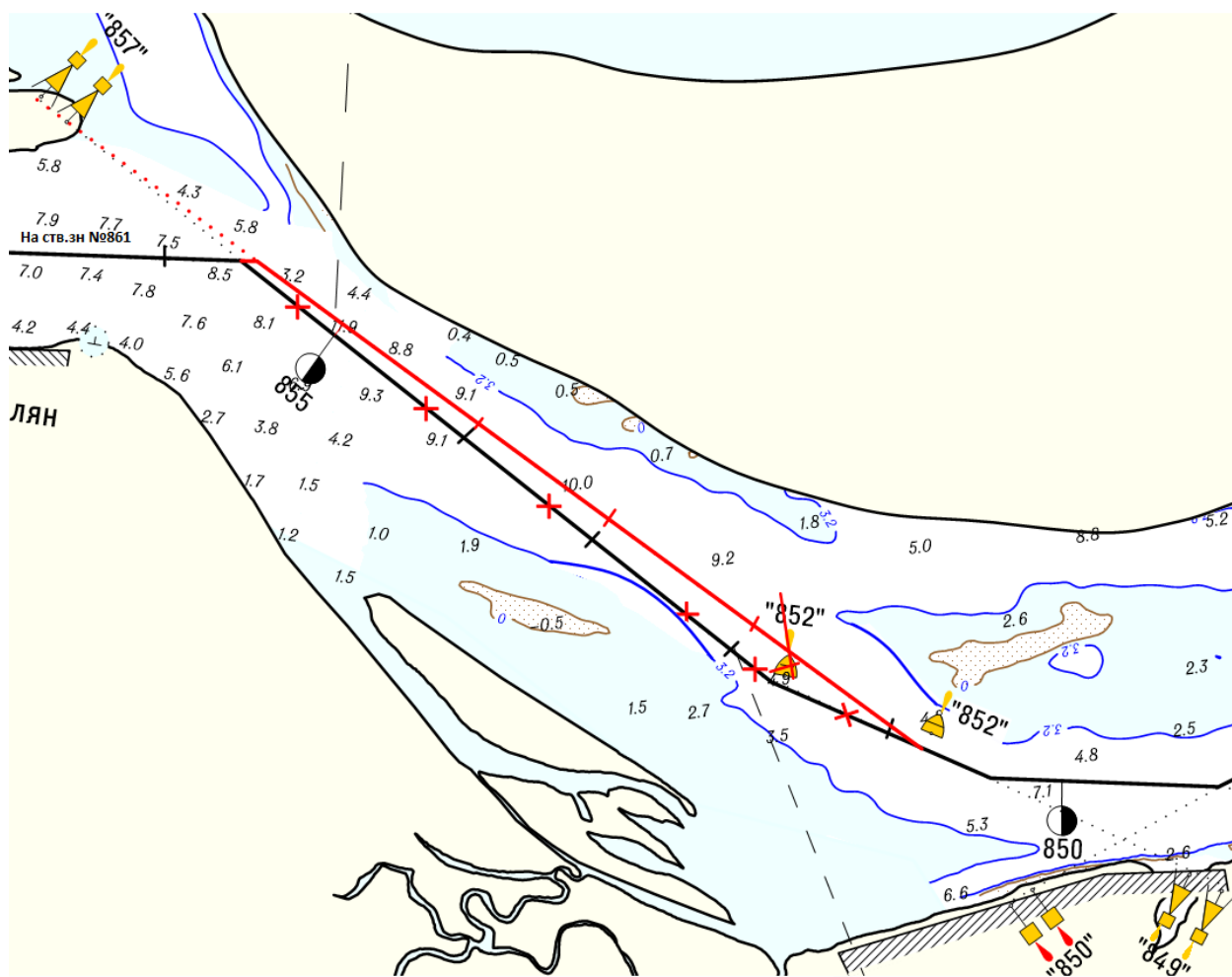
### Протока Падалинская

**14.10.** Буй № 10 поворотный правой кромки – отсутствует на штатном месте.

### Протока Мариинская

**14.10.** Створные знаки №№ 22, 30 передние – установлены, временные.

### Схема расстановки СНО 856-850 км Нижний Амур



Гл. диспетчер отдела пути и согласований  
/Л. А. Старовойтова/

Зам. начальника отдела пути и согласований  
/С.В. Бондарева/