

ИНФОРМАЦИОННЫЙ БЮЛЛЕТЕНЬ № 173

О путевых условиях плавания на внутренних водных путях Амурского бассейна

На 11 октября 2024 г.

ФБУ «Администрация Амурского бассейна внутренних водных путей»
680020, г. Хабаровск, пер. Гражданский, 12, тел./ф. 58-49-11, тел. 58-49-56

I. Сведения о состоянии уровней воды на 8 часов*

РЕКА	Название гидрологического поста, км расположения		Уровень воды над «0» графика, см		Измен. уровня за сутки, см, +, -	Ледовые явления	Примечания
			Проектный	Фактический			
Аргунь	Олочи	428	130	156	+1		
	Урюпино	148	330	342	+6		
Шилка	Сретенск	400		102			За 10.10
Верхний Амур	Джалинда	688	130	142	+2		
	Черняево	452	110	108	+5		
	Кумара	228	120	152	+2		
Средний Амур	Благовещенск	994	115	97	-5		
	Константиновка	885	140	196	-14		
	Поярково	825	70	147	-4		
	Иннокентьевка	693	230	277	-10		
	Е. – Никольское	415	200	252	+17		
	Ленинское	235	130	245	+13		
Амурск. пр	Казакевичево	39	440	543	-4		
	Хабаровск	0/930	-75	-10	-2		
Нижний Амур	Елабуга	837	-5	73	-5		
	Троицкое	728	-25	15	-3		
	Малмыж	664		22	-9		
	Комсомольск	569	-75	0	-9		
	Циммермановка	364	5	103	-16		
	Мариинское	276	-50	15	-18		
	Тахта	74					
Усури	Графское	360	410	521	-2		
	Шереметьево	142	440	516	-2		
	Венюково	111	-10	85	-3		
	Новосоветское	56	160				
Зея	Заречная слобода	646	350	385	-9		
	Ураловка	416					
	Мазаново	271	80	157	-9		
	Малая Сазанка	149	340	467	+7		
	Белогорье	43	250	323	-3		
	Благовещенск	3	50	115	-9		
Селемджа	Норск	134		238	-23		
Буряя	Малиновка	71		120	-28		
Тунгуска	Архангеловка	64	610	629	-9		
Кур	Новокуровка	32	300	272	-3		
Амгунь	Гуга	198		211	-5		
	Удинск	81	220	220	-4		

*Сведения об уровнях воды предоставляет ФГБУ «Дальневосточное УГМС», Амурский ЦГМС

II. Наименьшие габариты судового хода на 8 часов

РЕКИ, УЧАСТКИ	ДАТА	Глубина, см	Ширина, м	Лимитирующий участок, перекат
Верхний Амур				
5-0 км Благовещенск	11.10.	190	50	2,6 км
Средний Амур				
994 – 978 км	11.10.	280	60	991-990 км по ст. зн. КНР № 990 (990,4 км)
	-//-	210	60	986,3 км
978 – 830 км	11.10.	200	60	В. Константиновский В растворе к левому берегу (872,2 км)
	-//-	415	60	Н. Константиновский В растворе к левому берегу (871,9 км)
	-//-	295	60	Н. Константиновский В растворе к левому берегу (870,1 км)
	-//-	255	60	Н. Константиновский В растворе к правому берегу (869,4 км)
830 - 720 км	11.10.	335	65	Поярковский (823 км)
	-//-	330	65	799 км
	-//-	325	65	Куприяновский (777,5 км)
720 - 582 км	11.10.	285	65	Скобельцинский (718 км)
582 - 320 км	11.10.	285	90	Союзновский
	-//-	285	65	Ек. - Никольский
	-//-	270	65	337-336 км
	-//-	330	65	333,7 км
320 – 70 км	11.10.	260	65	Ст.зн. РФ № 316 (316,5 км)
	-//-	300	65	Ст.зн. РФ № 288 (287,3 км)
	-//-	290	65	Ст.зн. КНР № 279 (280,5 км)
	-//-	370	65	Ст.зн. КНР № 276 (274,7 км)
	-//-	300	50	Ст.зн. РФ № 271 (273-272 км)
	-//-	300	65	Ст.зн. КНР № 249 расствор к левому берегу (250,3-248,7 км)
	-//-	270	65	Ст.зн. РФ № 231 (231,7 км)
	-//-	740	65	Ст. - пер. КНР № 225 – Ст. РФ № 213 расствор к правому берегу (223,8-222 км)
	-//-	260	65	Ст.зн. РФ № 199 (199,3 км)
	-//-	290	65	Ст.зн. РФ № 197 (195,5 км)
	-//-	270	65	150 км
	-//-	330	65	Ход вдоль правого берега (131-124 км)
	-//-	390	65	Ст.зн. КНР № 119 расствор к правому берегу (119,1-118 км)
	-//-	330	65	Ст.- пер. КНР № 83 расствор к правому берегу (81,7-81 км)
	70 – 35 км	11.10.	290	130
-//-		400	70	Ст.-пер. зн. КНР № 42 (40,9 км)
35-0 км	11.10.	310	70	21,7 км
Нижний Амур				
Хабаровск 930 - 915 км	11.10.	440	140	917-916 км
915 - 800 км	11.10.	400	70	Дополнительный правый судовый ход (904 км)
	-//-	260	70	903,1 км
	-//-	385	90	901,1 км
	-//-	370	140	877,4 км
	-//-	400	100	826,4 км
	-//-	380	100	821,5-821,4 км
800 - 728 км	11.10.	330	100	Актарский (778 км)
	-//-	350	100	Н.Саянский (744 км)
	-//-	335	100	Эморонский (740,8 км)
	-//-	340	70	Троицкий (733 км)
728 - 555 км	11.10.	385	110	Гионский (715 км)

	-//-	375	110	Гионский (711,5 км)
	-//-	400	110	Хайдурский (700 км)
	-//-	385	110	Учударенский (683 км)
	-//-	390	140	642 км
	-//-	375	100	Вознесенский (632 км)
	-//-	380	110	Диппинский (604 км)
	-//-	375	120	Диппинский (597,1 км)
	-//-	380	140	573 км
Комсомольский левый ход	11.10.	375	100	4,2 км
555 - 495 км	11.10.	370	140	Кайдановский (524 км)
	-//-	380	100	Кайдановский (516 км)
	-//-	370	140	Кайдановский (508,6 км)
495 – 360 км	11.10.	500	210	377 км
	-//-	465	210	362 км
360-1 км	11.10.	470	140	Циммермановский (345 км)
	-//-	470	140	343 км
	-//-	470	140	342 км
	-//-	590	140	Халабабацкий 291км
	-//-	555	110	Холанский 272 км
	-//-	555	140	229,7 км
-//-	745	210	Воскресенский 116,9 км	
Протоки Амура				
Поярковская	11.10.	245	60	В. Поярковский (9,3 км)
	-//-	245	30	Н. Поярковский (0,3 км)
Амурская протока 40-11 км	11.10.	230	45	28 км
	-//-	210	45	11,5 км
11-0 км	11.10.	210	70	6,3 км
	-//-	240	45	3,6 км
Падалинская 12 – 0 км	11.10.	280	120	12 км
	-//-	340	60	6,4 км
	-//-	305	60	4,9 км
	-//-	275	120	2 км
Галбон 17 – 0 км	11.10.	275	60	15 км
	-//-	340	120	12,3 км
Протока Мариинская Исток-Мариинское	11.10.	245	80	88,7 км
	-//-	220	80	79 км
	-//-	220	80	78 км
	-//-	240	80	72 км
Мариинское - Устье	11.10.	470	140	43 км
Протока Какинская	11.10.	165	40	3 км
Реки Амурского бассейна				
р. Амгунь				
74 - 0 км	11.10.	215	25	Кипучий (71,5 км)
	-//-	175	25	Ст.-пер. зн. № 59
	-//-	165	25	Ст.-пер. зн. № 50
Протока Сомнинская	11.10.	120	20	9,5 км
	-//-	130	20	8,3 км
	-//-	160	20	7 км
	-//-	170	20	2 км
р. Зeya				
650-284 км	11.10.	135	45	Шипка (637-635 км)
	-//-	145	45	Плевна (627-626 км)
	-//-	130	45	Спиртоносовский (603-601 км)
	-//-	95	45	Березовский (597-595 км)
	-//-	125	20	
	-//-	165	45	Урканский (585 – 583 км)
284-212 км	11.10.	115	45	Белояровский (261 км)
	-//-	255	45	в растворе к правому берегу (261 км)

212 – 183 км	11.10.	155	45	Молчановский (203,8 км)
	-//-	195	45	в растворе к левому берегу (203,8 км)
183-11 км	11.10.	255	40	Введенковский (182 км)
	-//-	235	40	В. Томинский в растворе к левому берегу (110,4 км)
	-//-	240	40	В. Томинский (107,7 км)
	-//-	150	40	В. Томинский (106,8 км)
		210	40	в растворе к левому берегу (106,8 км)
	-//-	145	40	Н. Томинский
		240	40	в растворе к правому берегу (100-99,5 км)
	-//-	185	40	Н. Томинский в растворе к левому берегу (97,8-97,2 км)
	-//-	145	40	В. Андреевский (93,5 км)
		185	40	в растворе к правому берегу (93,5 км)
	-//-	235	40	Н. Андреевский (80,9 км)
	-//-	215	40	В.Петровский (73,3-71,5 км)
	-//-	175	40	В.Ч. Огород по ст. зн. № 62 (60,0 км)
	-//-	200	40	в растворе к левому берегу (60,0 км)
	-//-	190	40	Н.Ч. Огород (55,0 км)
	-//-	180	40	Н.Ч. Огород (53,6 км)
	-//-	125	40	Н.Ч. Огород (52,9 км)
	-//-	175	40	в растворе к правому берегу (52,9 км)
	-//-	145	40	Н.Ч. Огород (51,6 км)
		185	40	в растворе к левому берегу (51,6 км)
	-//-	145	40	Н.Ч. Огород (50,0 км)
		185	40	в растворе к левому берегу (50,0 км)
	-//-	145	40	Биршетовский (49,5 км)
		180	40	в растворе к правому берегу (49,5 км)
	-//-	165	40	Биршетовский (48,8 км)
		245	40	в растворе к правому берегу (48,8 км)
	-//-	195	40	Биршетовский (47,3 км)
	-//-	155	40	Биршетовский (45,4 км)
	-//-	185	40	в растворе к левому берегу (45,4 км)
	-//-	175	40	Белогорский (43-42 км)
	-//-	150	40	Белогорский (41,4 км)
		210	40	в растворе к левому берегу (41,4 км)
	-//-	150	40	Белогорский (40,5 км)
330		40	в растворе к правому берегу (40,5 км)	
-//-	150	40	Белогорский (35,8 км)	
-//-	210	40	в растворе к правому берегу (35,8 км)	
-//-	200	40	Нижнечеремховский в растворе к левому берегу(24,6км)	
-//-	150	40	В. Ивановский (22 км)	
-//-	190	40	в растворе к левому берегу (22км)	
-//-	190	40	В. Ивановский (19,6 км)	
-//-	195	40	Ст. зн. №18 в растворе к правому берегу (16,2 км)	
-//-	225	40	Н. Ивановский в растворе к правому берегу (11,5 км)	
-//-	225	40	Н. Ивановский в растворе к левому берегу (9,2 км)	
-//-	170	40	Н. Ивановский по ст. зн № 8 (8,7 км)	
-//-	170	40	3,8 км	

III. Изменения в составе навигационного ограждения, предупреждения, объявления.

Р.Зея

11.10. Буй №100 кромочный левый, установлен на 99,5 км за ось створных знаков №98А.

11.10. На участке 109-106 км изменена схема расстановки СНО.

Створно-перевальные знаки № 108 развернуты в сторону правого берега.

Вежа левая кромочная установлена на 107,7 км по створно-перевальным знакам №108.

Судам, следующим вниз по створным знакам №111 на 108,2 км переходить на створно-перевальные знаки №108, с 107,2 км двигаться вдоль ходового левого берега до выхода на створно-перевальные знаки № 105А, и далее по курсу.

Наименьшие габариты на **107,7 км 240/40.**

Внимание! Нижний Амур

11.10.24. В основном судовом ходу по створно-перевальным знакам № 905 наименьшие габариты **на 903,1 км 260/70**, а за пределами судового хода в правом рукаве наименьшие габариты **400/70**. Для судов и составов с осадкой превышающих габариты основного хода открыт дополнительный правый судовый ход на участке **909-902 км**.

На 909 км левобережном острове «Лесной» установлены створные знаки № 909А, направлением вниз, тип 1.2, освещены желтыми огнями, ответные створным знакам № 905.

На 904 км правого берега установлены створные знаки № 905 направлением вверх, тип.1.2, освещены желтыми огнями, ответные створным знакам № 909А.

Створные знаки № 902 развернуты к правому берегу.

Судам, следующим вниз по створно-перевальным знакам № 908, на 908 км переходить на створные знаки №909А-905, на 904,3 км выходить на створные знаки № 902, на 902,3 км переходить на створные знаки № 903 и далее по курсу.

Наименьшие габариты во временном – дополнительном правом судовом ходу **на 904 км 400/70**.

На 903,3 км в дополнительном правом ходу находится водовыпуск очистных бытовых стоков, который огражден знаком опасности правой кромки № 903. При прохождении данного участка принимать меры предосторожности.

Протока Галбон

11.10. Створный знак № 19 передний, установлен временный.

Створно-перевальные знаки № 7 оба, установлены временные

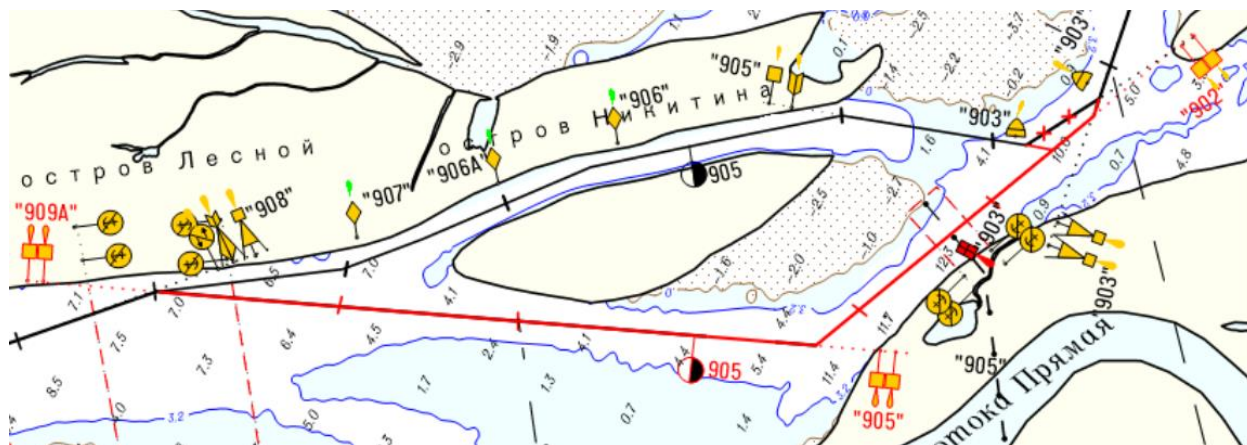
Протока Мариинска:

11.10. Створный знак № 9 – передний, установлен временный.

Схема расстановки СНО 109-106 км р.Зей



Дополнительный правый судовый ход 909-902 км Нижний Амур



Ст. диспетчер отдела пути и согласований
/П.Е. Низовцева/

Зам. начальника отдела пути и согласований
/С.В. Бондарева/