

ИНФОРМАЦИОННЫЙ БЮЛЛЕТЕНЬ № 171

О путевых условиях плавания на внутренних водных путях Амурского бассейна

На 09 октября 2024 г.

ФБУ «Администрация Амурского бассейна внутренних водных путей»
680020, г. Хабаровск, пер. Гражданский, 12, тел./ф. 58-49-11, тел. 58-49-56

I. Сведения о состоянии уровней воды на 8 часов*

РЕКА	Название гидрологического поста, км расположения		Уровень воды над «0» графика, см		Измен. уровня за сутки, см, +, -	Ледовые явления	Примечания
			Проектный	Фактический			
Аргунь	Олочи	428	130	152	+3		
	Урюпино	148	330	335	+2		
Шилка	Сретенск	400		102	0		
Верхний Амур	Джалинда	688	130	140	+1		
	Черняево	452	110	106	-1		
	Кумара	228	120	152	-2		
Средний Амур	Благовещенск	994	115	111	-12		
	Константиновка	885	140	223	-8		
	Поярково	825	70	146	+1		
	Иннокентьевка	693	230	285	+30		
	Е. – Никольское	415	200	205	+17		
	Ленинское	235	130	231	-2		
	Нижнеспасское	49	-50	15	-4		
Амурск. пр	Казакевичево	39	440	552	-6		
Нижний Амур	Хабаровск	0/930	-75	-3	-6		
	Елабуга	837	-5	85	-8		
	Троицкое	728	-25	23	-6		
	Малмыж	664					
	Комсомольск	569	-75	20	-12		
	Циммермановка	364	5	129	-22		
	Мариинское	276	-50	44	-18		
	Тахта	74					
Уссури	Графское	360	410	526	-3		
	Шереметьево	142	440	522	-7		
	Венюково	111	-10	90	-2		
	Новосоветское	56	160				
Зея	Заречная слобода	646	350	368	-26		
	Ураловка	416					
	Мазаново	271	80	157	-5		
	Малая Сазанка	149	340	470	-28		
	Белогорье	43	250	341	-16		
	Благовещенск	3	50	140	-15		
Селемджа	Норск	134		282	+14		
Буряя	Малиновка	71		145	-20		
Тунгуска	Архангеловка	64	610	645	-11		
Кур	Новокуровка	32	300	279	-4		
Амгунь	Гуга	198		221	-7		
	Удинск	81	220	235	-4		

*Сведения об уровнях воды предоставляет ФГБУ «Дальневосточное УГМС», Амурский ЦГМС

II. Наименьшие габариты судового хода на 8 часов

РЕКИ, УЧАСТКИ	ДАТА	Глубина, см	Ширина, м	Лимитирующий участок, перекат
Верхний Амур				
180 - 5 км	09.10.	165	50	Буссеvский (139 км)
	-//-	175	50	Сухотинский (107,4 км)
	-//-	160	50	44,8 км
5-0 км Благовещенск	09.10.	195	50	2,6 км
Средний Амур				
994 – 978 км	09.10.	295	60	991-990 км по ст. зн. КНР № 990 (990,4 км)
	-//-	225	60	986,3 км
978 – 830 км	09.10.	260	60	В. Константиновский В растворе к левому берегу (872,2 км)
	-//-	430	60	Н. Константиновский В растворе к левому берегу (871,9 км)
	-//-	310	60	Н. Константиновский В растворе к левому берегу (870,1 км)
	-//-	270	60	Н. Константиновский В растворе к правому берегу (869,4 км)
830 - 720 км	09.10.	330	65	Поярковский (823 км)
	-//-	325	65	799 км
	-//-	320	65	Куприяновский (777,5 км)
720 - 582 км	09.10.	295	65	Скобельцинский (718 км)
582 - 320 км	09.10.	255	90	Союзновский
	-//-	255	65	Ек. - Никольский
	-//-	230	65	337-336 км
	-//-	290	65	333,7 км
320 – 70 км	09.10.	250	65	Ст.зн. РФ № 316 (316,5 км)
	-//-	290	65	Ст.зн. РФ № 288 (287,3 км)
	-//-	280	65	Ст.зн. КНР № 279 (280,5 км)
	-//-	360	65	Ст.зн. КНР № 276 (274,7 км)
	-//-	290	50	Ст.зн. РФ № 271 (273-272 км)
	-//-	290	65	Ст.зн. КНР № 249 расствор к левому берегу (250,3-248,7 км)
	-//-	260	65	Ст.зн. РФ № 231 (231,7 км)
	-//-	730	65	Ст. - пер. КНР № 225 – Ст. РФ № 213 расствор к правому берегу (223,8-222 км)
	-//-	250	65	Ст.зн. РФ № 199 (199,3 км)
	-//-	280	65	Ст.зн. РФ № 197 (195,5 км)
	-//-	260	65	150 км
	-//-	320	65	Ход вдоль правого берега (131-124 км)
	-//-	380	65	Ст.зн. КНР № 119 расствор к правому берегу (119,1-118 км)
	-//-	320	65	Ст.- пер. КНР № 83 расствор к правому берегу (81,7-81 км)
70 – 35 км	09.10.	300	130	Ст.-пер. зн. КНР № 43 (43,2 км)
	-//-	410	70	Ст.-пер. зн. КНР № 42 (40,9 км)
35-0 км	09.10.	320	70	21,7 км
Нижний Амур				
Хабаровск 930 - 915 км	09.10.	450	140	917-916 км
915 - 800 км	09.10.	320	70	903 км
	-//-	395	90	901,1 км
	-//-	380	140	877,4 км
	-//-	435	100	826,4 км
	-//-	380	100	821,5-821,4 км
800 - 728 км	09.10.	335	100	Актарский (778 км)
	-//-	355	100	Н.Саянский (744 км)
	-//-	340	100	Эморонский (740,8 км)

	-//-	345	70	Троицкий (733 км)
728 - 555 км	09.10.	400	110	Гионский (715 км)
	-//-	390	110	Гионский (711,5 км)
	-//-	415	110	Хайдурский (700 км)
	-//-	400	110	Учударенский (683 км)
	-//-	405	140	642 км
	-//-	395	100	Вознесенский (632 км)
	-//-	395	110	Диппинский (604 км)
	-//-	390	120	Диппинский (597,1 км)
-//-	395	140	573 км	
Комсомольский левый ход	09.10.	390	100	4,2 км
555 - 495 км	09.10.	385	140	Кайдановский (524 км)
	-//-	395	100	Кайдановский (516 км)
	-//-	405	140	Кайдановский (508,6 км)
495 – 360 км	09.10.	525	210	377 км
	-//-	490	210	362 км
360-1 км	09.10.	495	140	Циммермановский (345 км)
	-//-	495	140	343 км
	-//-	495	140	342 км
	-//-	615	140	Халабабацкий 291км
	-//-	580	110	Холанский 272 км
	-//-	580	140	229,7 км
-//-	770	210	Воскресенский 116,9 км	
Протоки Амура				
Поярковская	09.10.	240	60	В. Поярковский (9,3 км)
	-//-	240	30	Н. Поярковский (0,3 км)
Амурская протока 40-11 км	09.10.	240	45	28 км
	-//-	220	45	11,5 км
11-0 км	09.10.	220	70	6,3 км
	-//-	250	45	3,6 км
Падалинская 12 – 0 км	09.10.	295	120	12 км
	-//-	355	60	6,4 км
	-//-	320	60	4,9 км
Галбон 17 – 0 км	09.10.	295	60	15 км,
	-//-	355	120	12,3 км
Протока Мариинская Исток-Мариинское	09.10.	265	80	88,7 км
	-//-	240	80	79 км
	-//-	240	80	78 км
	-//-	260	80	72 км
Мариинское - Устье	09.10.	500	140	43 км
Протока Какинская	09.10.	155	40	3 км
Реки Амурского бассейна				
р. Амгунь				
74 - 0 км	09.10.	220	25	Кипучий (71,5 км)
	-//-	180	25	Ст.-пер. зн. № 59
	-//-	170	25	Ст.-пер. зн. № 50
Протока Сомнинская	09.10.	125	20	9,5 км
	-//-	135	20	8,3 км
	-//-	165	20	7 км
	-//-	175	20	2 км
р. Зея				
650-284 км	09.10.	130	45	Шипка (637-635 км)
	-//-	140	45	Плевна (627-626 км)
	-//-	125	45	Спиртоносовский (603-601 км)
	-//-	90	45	Березовский (597-595 км)
	-//-	120	20	
	-//-	160	45	Урканский (585 – 583 км)

284-212 км	09.10.	120	45	Белояровский (261 км)
	-//-	260	45	в растворе к правому берегу (261 км)
212 – 183 км	09.10.	160	45	Молчановский (203,8 км)
	-//-	200	45	в растворе к левому берегу (203,8 км)
183-11 км	09.10.	260	40	Введенковский (182 км)
	-//-	240	40	В. Томинский в растворе к левому берегу (110,4 км)
	-//-	140	40	В. Томинский (107,7 км)
		230	40	в растворе к правому берегу (107,7 км)
	-//-	155	40	В. Томинский (106,8 км)
		215	40	в растворе к левому берегу (106,8 км)
	-//-	150	40	Н. Томинский
		245	40	растворе к правому берегу (100-99,5 км)
	-//-	190	40	Н. Томинский раствор к левому берегу (97,8-97,2 км)
	-//-	150	40	В. Андреевский (93,5 км)
		190	40	в растворе к правому берегу (93,5 км)
	-//-	240	40	Н. Андреевский (80,9 км)
	-//-	220	40	В.Петровский (73,3-71,5 км)
	-//-	180	40	В.Ч. Огород по ст. зн. № 62 (60,0 км)
	-//-	205	40	в растворе к левому берегу (60,0 км)
	-//-	195	40	Н.Ч. Огород (55,0 км)
	-//-	185	40	Н.Ч. Огород (53,6 км)
	-//-	130	40	Н.Ч. Огород (52,9 км)
	-//-	180	40	в растворе к правому берегу (52,9 км)
	-//-	150	40	Н.Ч. Огород (51,6 км)
		190	40	в растворе к левому берегу (51,6 км)
	-//-	150	40	Н.Ч. Огород (50,0 км)
		190	40	в растворе к левому берегу (50,0 км)
	-//-	150	40	Биршетовский (49,5 км)
		185	40	в растворе к правому берегу (49,5 км)
	-//-	170	40	Биршетовский (48,8 км)
		250	40	в растворе к правому берегу (48,8 км)
	-//-	200	40	Биршетовский (47,3 км)
	-//-	160	40	Биршетовский (45,4 км)
	-//-	190	40	в растворе к левому берегу (45,4 км)
	-//-	180	40	Белогорский (43-42 км)
	-//-	155	40	Белогорский (41,4 км)
		215	40	в растворе к левому берегу (41,4 км)
	-//-	155	40	Белогорский (40,5 км)
		335	40	в растворе к правому берегу (40,5 км)
	-//-	155	40	Белогорский (35,8 км)
	-//-	215	40	в растворе к правому берегу (35,8 км)
	-//-	205	40	Нижнечеремховский в растворе к левому берегу(24,6км)
	-//-	155	40	В. Ивановский (22,1 км)
	-//-	195	40	в растворе к левому берегу (22,1 км)
-//-	195	40	В. Ивановский (19,7 км)	
-//-	200	40	Ст. зн. №18 в растворе к правому берегу (16,2 км)	
-//-	230	40	Н. Ивановский в растворе к правому берегу (11,5 км)	
11 – 0 км	09.10.	130	40	Н. Ивановский 9,2 км
	-//-	240	40	в растворе к левому берегу (9,2 км)
	-//-	185	40	Н. Ивановский по ст. зн № 8 (8,7 км)
	-//-	185	40	3,8 км
р. Уссурн				
	09.10.	230	45	Раствор к правому берегу (196,8-196 км)
	-//-	150	45	179,4 км
	-//-	170	45	В растворе к правому берегу (138-137 км)
	-//-	180	45	126 км
	-//-	220	45	120 км
100 – 0 км	09.10.	250	45	99 км
	-//-	160	45	24 км

III. Изменения в составе навигационного ограждения, предупреждения, объявления.

р. Зея

09.10. Буй № 23 кромочный правый - утрачен.

09.10. Буй № 100 кромочный левый - утрачен, на 99,8 км установлена вежа кромочная левая.

Средний Амур

09.10. Створные знаки КНР № 765 – освещены одним огнем.

09.10. Буи КНР №№ 129, 127, 49 кромочные правые, отсутствуют на штатном месте.

Уссури

09.10. По створным знакам КНР № 137 наименьшие габариты на 137,5 км **70/45**.

Судам, следующие вниз по створным знакам КНР №137 на 138 км расстворять их к правому берегу на 2 квадратных щита и следовать в таком расстворе до 137 км, с 137 км выходить на створные знаки КНР №137 и далее по курсу.

Наименьшие габариты в расстворе на **138-137 км 170/45**.

Нижний Амур

09.10. Установлены временные створно-перевальные знаки:

№№ 607,607А-передние.

№ 601-задний.

09.10. На участке **644-637 км** изменена схема расстановки СНО.

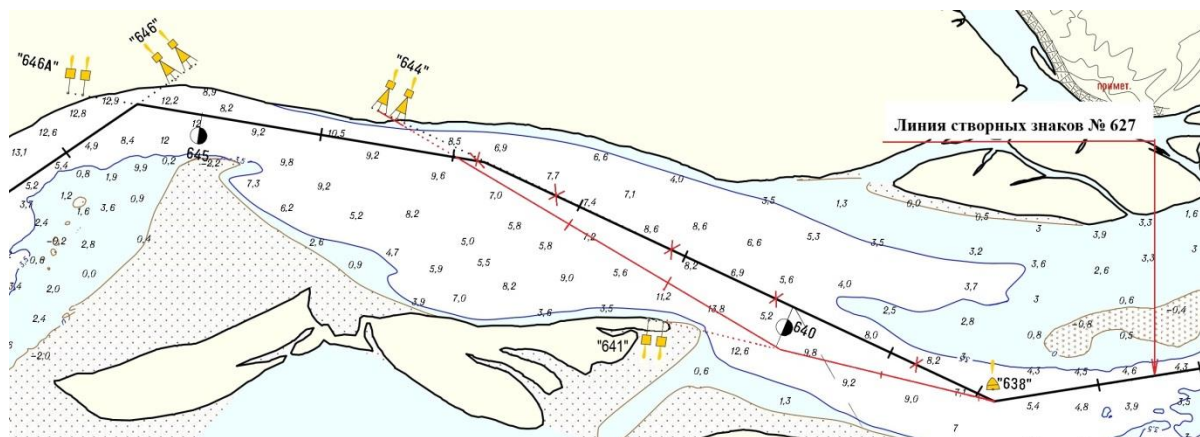
Створные знаки № 644 развернуты к правому берегу.

На 640,9 км правого берега, на острове без названия, установлены створные знаки № 641 направлением вниз, тип 1.3, освещаемые белыми огнями.

Судам, следующим вниз по створным знакам № 646А, на 643 км переходить на створные знаки № 644.

На 639,9 км переходить на створные знаки № 641, на 637,8 км переходить на створные знаки № 627 и далее по курсу. Наименьшие габариты на **642 км 405/140**.

Схема расстановки СНО 664-637 км Нижний Амур



Гл. диспетчер отдела пути и согласований
/Л. А. Старовойтова/

Зам. начальника отдела пути и согласований
/С.В. Бондарева/