

## ИНФОРМАЦИОННЫЙ БЮЛЛЕТЕНЬ № 170

О путевых условиях плавания на внутренних водных путях Амурского бассейна

**На 08 октября 2024 г.**

ФБУ «Администрация Амурского бассейна внутренних водных путей»  
680020, г. Хабаровск, пер. Гражданский, 12, тел./ф. 58-49-11, тел. 58-49-56

### I. Сведения о состоянии уровней воды на 8 часов\*

РЕКА	Название гидрологического поста, км расположения		Уровень воды над «0» графика, см		Измен. уровня за сутки, см, +, -	Ледовые явления	Примечания
			Проектный	Фактический			
<b>Аргунь</b>	Олочи	428	130	149	-3		
	Урюпино	148	330	333	+3		
<b>Шилка</b>	Сретенск	400		102	-1		
<b>Верхний Амур</b>	Джалинда	688	130	139	-1		
	Черняево	452	110	107	-2		
	Кумара	228	120	154	0		
<b>Средний Амур</b>	<b>Благовещенск</b>	<b>994</b>	115	123	-7		
	Константиновка	885	140	231	+16		
	Поярково	825	70	145	+27		
	Иннокентьевка	693	230	255	+34		
	Е. – Никольское	415	200	188	+4		
	Ленинское	235	130	233	-3		
	Нижнеспасское	49	-50	19	-5		
<b>Амурск. пр</b>	Казакевичево	39	440	558	-7		
<b>Нижний Амур</b>	<b>Хабаровск</b>	<b>0/930</b>	-75	3	-10		
	Елабуга	837	-5	93	-7		
	Троицкое	728	-25	29	-7		
	Малмыж	664		59	-3		
	<b>Комсомольск</b>	<b>569</b>	-75	32	-15		
	Циммермановка	364	5	151	-20		
	Мариинское	276	-50	62	-11		
	Тахта	74					
<b>Усури</b>	Графское	360	410	529	-2		
	Шереметьево	142	440	529	-2		
	Венюково	111	-10	92	-4		
	Новосоветское	56	160				
<b>Зея</b>	Заречная слобода	646	350	394	+5		
	Ураловка	416					
	Мазаново	271	80	162	-19		
	Малая Сазанка	149	340	498	-32		
	Белогорье	43	250	357	-18		
	Благовещенск	3	50	155	-9		
<b>Селемджа</b>	Норск	134		268	-9		
<b>Буряя</b>	Малиновка	71		165	+59		
<b>Тунгуска</b>	Архангеловка	64	610	656	-8		
<b>Кур</b>	Новокуровка	32	300	283	-6		
<b>Амгунь</b>	Гуга	198		228	-17		
	Удинск	81	220	239	0		

\*Сведения об уровнях воды предоставляет ФГБУ «Дальневосточное УГМС», Амурский ЦГМС

## II. Наименьшие габариты судового хода на 8 часов

РЕКИ, УЧАСТКИ	ДАТА	Глубина, см	Ширина, м	Лимитирующий участок, перекат
<b>Верхний Амур</b>				
180 - 5 км	08.10.	175	50	Буссеvский (139 км)
	-//-	185	50	Сухотинский (107,4 км)
	-//-	<b>170</b>	<b>50</b>	44,8 км
5-0 км Благовещенск	08.10.	<b>205</b>	<b>50</b>	2,6 км
<b>Средний Амур</b>				
994 – 978 км	08.10.	300	60	991-990 км по ст. зн. КНР № 990 (990,4 км)
	-//-	<b>230</b>	<b>60</b>	986,3 км
978 – 830 км	08.10.	<b>265</b>	<b>60</b>	В. Константиновский В растворе к левому берегу (872,2 км)
	-//-	435	60	Н. Константиновский В растворе к левому берегу (871,9 км)
	-//-	315	60	Н. Константиновский В растворе к левому берегу (870,1 км)
	-//-	275	60	Н. Константиновский В растворе к правому берегу (869,4 км)
830 - 720 км	08.10.	330	65	Поярковский (823 км)
	-//-	325	65	799 км
	-//-	<b>320</b>	<b>65</b>	Куприяновский (777,5 км)
720 - 582 км	08.10.	<b>275</b>	<b>65</b>	Скобельцинский (718 км)
582 - 320 км	08.10.	245	90	Союзновский
	-//-	245	65	Ек. - Никольский
	-//-	<b>210</b>	<b>65</b>	337-336 км
	-//-	270	65	333,7 км
320 – 70 км	07.10.	<b>240</b>	<b>65</b>	Ст.зн. РФ № 316 (316,5 км)
	-//-	290	65	Ст.зн. РФ № 288 (287,3 км)
	-//-	280	65	Ст.зн. КНР № 279 (280,5 км)
	-//-	280	65	Ст.зн. КНР № 276 (274,7 км)
	-//-	290	50	Ст.зн. РФ № 271 (273-272 км)
	-//-	290	65	Ст.зн. КНР № 249 расствор к левому берегу (250,3-248,7 км)
	-//-	260	65	Ст.зн. РФ № 231 (231,7 км)
	-//-	730	65	Ст. - пер. КНР № 225 – Ст. РФ № 213 расствор к правому берегу (223,8-222 км)
	-//-	<b>240</b>	<b>65</b>	Ст.зн. РФ № 199 (199,3 км)
	-//-	260	65	Ст.зн. РФ № 197 (195,5 км)
	-//-	270	65	150 км
	-//-	320	65	Ход вдоль правого берега (131-124 км)
	-//-	340	65	Ст.зн. КНР № 119 расствор к правому берегу (119,1-118 км)
	-//-	300	65	Ст.- пер. КНР № 83 расствор к правому берегу (81,7-81 км)
70 – 35 км	07.10.	<b>270</b>	<b>130</b>	Ст.-пер. зн. КНР № 43 (43,2 км)
	-//-	360	<b>70</b>	Ст.-пер. зн. КНР № 42 (40,9 км)
35-0 км	07.10.	<b>300</b>	<b>70</b>	21,7 км
<b>Нижний Амур</b>				
Хабаровск 930 - 915 км	07.10.	<b>460</b>	<b>140</b>	917-916 км
915 - 800 км	07.10.	<b>320</b>	<b>70</b>	903 км
	-//-	410	<b>90</b>	901,1 км
	-//-	395	140	877,4 км
	-//-	450	100	826,4 км
	-//-	395	100	821,5-821,4 км
800 - 728 км	07.10.	<b>345</b>	<b>100</b>	Актарский (778 км)
	-//-	365	100	Н.Саянский (744 км)
	-//-	<b>350</b>	<b>100</b>	Эморонский (740,8 км)

	-//-	355	<b>70</b>	Троицкий (733 км)
<b>728 - 555 км</b>	08.10.	410	110	Гионский (715 км)
	-//-	400	110	Гионский (711,5 км)
	-//-	425	110	Хайдурский (700 км)
	-//-	410	110	Учударенский (683 км)
	-//-	<b>395</b>	<b>110</b>	Вознесенский (639 км)
	-//-	405	100	Вознесенский (632 км)
	-//-	405	110	Диппинский (604 км)
	-//-	400	120	Диппинский (597,1 км)
<b>Комсомольский левый ход</b>	08.10.	<b>400</b>	<b>100</b>	4,2 км
<b>555 - 495 км</b>	08.10.	<b>395</b>	<b>140</b>	Кайдановский (524 км)
	-//-	<b>405</b>	<b>100</b>	Кайдановский (516 км)
	-//-	<b>415</b>	<b>140</b>	Кайдановский (508,6 км)
<b>495 – 360 км</b>	07.10.	600	210	377 км
	-//-	<b>545</b>	<b>210</b>	362 км
<b>360-1 км</b>	07.10.	<b>545</b>	<b>140</b>	Циммермановский (345 км)
	-//-	<b>545</b>	<b>140</b>	343 км
	-//-	<b>545</b>	<b>140</b>	342 км
	-//-	665	140	Халабабацкий 291км
	-//-	630	<b>110</b>	Холанский 272 км
	-//-	630	140	229,7 км
-//-	810	210	Воскресенский 116,9 км	
<b>Протоки Амура</b>				
<b>Поярковская</b>	08.10.	<b>240</b>	<b>60</b>	В. Поярковский (9,3 км)
	-//-	<b>240</b>	<b>30</b>	Н. Поярковский (0,3 км)
<b>Амурская протока 40-11 км</b>	07.10.	250	45	28 км
	-//-	<b>230</b>	<b>45</b>	11,5 км
<b>11-0 км</b>	07.10.	<b>240</b>	<b>70</b>	6,3 км
	-//-	270	<b>45</b>	3,6 км
<b>Падалинская 12 – 0 км</b>	08.10.	<b>305</b>	<b>120</b>	12 км
	-//-	365	60	6,4 км
	-//-	330	60	4,9 км
<b>Галбон 17 – 0 км</b>	08.10.	<b>305</b>	<b>60</b>	15 км,
	-//-	365	120	12,3 км
<b>Протока Мариинская Исток-Мариинское</b>	07.10.	<b>285</b>	<b>80</b>	88,7 км
	-//-	260	80	79 км
	-//-	<b>260</b>	<b>80</b>	78 км
	-//-	280	80	72 км
Мариинское - Устье	07.10.	<b>465</b>	<b>140</b>	43 км
<b>Протока Какинская</b>	07.10.	<b>165</b>	<b>40</b>	3 км
<b>Реки Амурского бассейна</b>				
<b>р. Амгунь</b>				
<b>74 - 0 км</b>	08.10.	220	25	Кипучий (71,5 км)
	-//-	180	25	Ст.-пер. зн. № 59
	-//-	<b>170</b>	<b>25</b>	Ст.-пер. зн. № 50
<b>Протока Сомнинская</b>	08.10.	<b>125</b>	<b>20</b>	9,5 км
	-//-	135	20	8,3 км
	-//-	165	20	7 км
	-//-	175	20	2 км
<b>р. Зея</b>				
<b>650-284 км</b>	08.10.	135	45	Шипка (637-635 км)
	-//-	145	45	Плевна (627-626 км)
	-//-	130	45	Спиртоносовский (603-601 км)
	-//-	95	45	Березовский (597-595 км)
	-//-	<b>125</b>	<b>20</b>	
	-//-	165	45	Урканский (585 – 583 км)

<b>284-212 км</b>	08.10.	120	45	Белояровский (261 км)
	-//-	<b>260</b>	<b>45</b>	в растворе к правому берегу (261 км)
<b>212 – 183 км</b>	08.10.	160	45	Молчановский (203,8 км)
	-//-	<b>200</b>	<b>45</b>	в растворе к левому берегу (203,8 км)
<b>183-11 км</b>	08.10.	270	40	Введенковский (182 км)
	-//-	250	40	В. Томинский в растворе к левому берегу (110,4 км)
	-//-	150	40	В. Томинский (107,7 км)
		240	40	в растворе к правому берегу (107,7 км)
	-//-	165	40	В. Томинский (106,8 км)
		225	40	в растворе к левому берегу (106,8 км)
	-//-	160	40	Н. Томинский
		255	40	в растворе к правому берегу (100-99,5 км)
	-//-	<b>200</b>	<b>40</b>	Н. Томинский в растворе к левому берегу (97,8-97,2 км)
	-//-	160	40	В. Андреевский (93,5 км)
		<b>200</b>	<b>40</b>	в растворе к правому берегу (93,5 км)
	-//-	250	40	Н. Андреевский (80,9 км)
	-//-	190	40	В.Петровский (73,3-71,5 км)
		230	<b>20</b>	
	-//-	190	40	В.Ч. Огород по ст. зн. № 62 (60,0 км)
	-//-	215	40	в растворе к левому берегу (60,0 км)
	-//-	205	40	Н.Ч. Огород (55,0 км)
	-//-	<b>195</b>	<b>40</b>	Н.Ч. Огород (53,6 км)
	-//-	140	40	Н.Ч. Огород (52,9 км)
	-//-	<b>190</b>	<b>40</b>	в растворе к правому берегу (52,9 км)
	-//-	160	40	Н.Ч. Огород (51,6 км)
		<b>200</b>	<b>40</b>	в растворе к левому берегу (51,6 км)
	-//-	160	40	Н.Ч. Огород (50,0 км)
		<b>200</b>	<b>40</b>	в растворе к левому берегу (50,0 км)
	-//-	160	40	Биршетовский (49,5 км)
		<b>195</b>	<b>40</b>	в растворе к правому берегу (49,5 км)
	-//-	180	40	Биршетовский (48,8 км)
		260	40	в растворе к правому берегу (48,8 км)
	-//-	210	40	Биршетовский (47,3 км)
	-//-	170	40	Биршетовский (45,4 км)
	-//-	<b>200</b>	<b>40</b>	в растворе к левому берегу (45,4 км)
	-//-	<b>190</b>	<b>40</b>	Белогорский (43-42 км)
	-//-	165	40	Белогорский (41,4 км)
		225	40	в растворе к левому берегу (41,4 км)
	-//-	165	40	Белогорский (40,5 км)
		345	40	в растворе к правому берегу (40,5 км)
	-//-	165	40	Белогорский (35,8 км)
	-//-	225	40	в растворе к правому берегу (35,8 км)
	-//-	215	40	Нижнечеремховский в растворе к левому берегу(24,6км)
	-//-	165	40	В. Ивановский (22,1 км)
205		40	в растворе к левому берегу (22,1 км)	
-//-	205	40	В. Ивановский (19,7 км)	
-//-	210	40	Ст. зн. №18 в растворе к правому берегу (16,2 км)	
-//-	240	40	Н. Ивановский в растворе к правому берегу (11,5 км)	
<b>11 – 0 км</b>	08.10.	140	40	Н. Ивановский 9,2 км
	-//-	250	40	в растворе к правому берегу (9,2 км)
	-//-	<b>195</b>	<b>40</b>	Н. Ивановский по ст. зн № 8 (8,7 км)
	-//-	<b>195</b>	<b>40</b>	3,8 км

### III. Изменения в составе навигационного ограждения, предупреждения, объявления.

#### р. Зея

**08.10.** По оси створно-перевальных знаков № 105А наименьший габарит **165/40**.

Буй № 106 правый кромочный переставлен на 106,8 км за ось створно-перевальных знаков №105 А.

На 106,2 км установлена веха правой кромки.

Судам, следующим вниз по створно-перевальным знакам № 105А на 106,9 км расстворять их в сторону левого берега на 2 квадратных щита, в обход буя правого кромочного № 106, на 106,5 км выходить на створно-перевальные знаки №105А и далее по курсу.

Наименьшие габариты в расстворе к левому берегу на **106,8 км 225/40**.

**08.10.** По оси створных знаков № 98А наименьший габарит **160/40**.

Веха левая кромочная на 99,5 км убрана.

На 99,8 км за осью створных знаков № 100 установлен буй левый кромочный № 100.

Судам, следующим вниз по створным знакам №100 на 100 км расстворять их в сторону правого берега на 2 квадратных щита, в обход буя левого кромочного №100, на 99,3 км выходить на створные знаки №98А и далее по курсу.

Наименьшие габариты в расстворе к правому берегу на **99,8 км 255/40**.

**08.10.** По оси створно-перевальных знаков № 47 наименьший габарит **180/40**.

Буй левый кромочный № 49 переставлен за ось судового хода на 48,8 км.

Судам, следующим вниз по створно-перевальным знакам № 47 с 49,2 км расстворять в сторону правого берега на 1,5 квадратных щита, в обход буя левого кромочного № 49 на 48,1 км выходить на створно-перевальные знаки № 47А и далее по курсу.

Наименьшие габариты в расстворе к правому берегу на **48,8 км 260/40**.

**08.10.** По оси створных знаков №10 наименьший габарит **140/40**.

Буй правый кромочный №10 переставлен за ось створно-перевальных знаков № 10 на 9,2 км.

Судам, следующим вниз по створно-перевальным знакам № 10 с 9,5 км расстворять в сторону левого берега на 2 квадратных щита, в обход буя правого кромочного № 10, на 9 км выходить на створно-перевальные знаки № 10 и далее по курсу.

Наименьшие габариты в расстворе к левому берегу на **9,2 км 250/40**.

**08.10.** Буй № 157 поворотный правый кромочный - утрачен.

На 71,2 км установлен буй 72 - левый кромочный по створным знакам № 72.

На 19,4 км установлена веха левая кромочная по створным знакам № 18А.

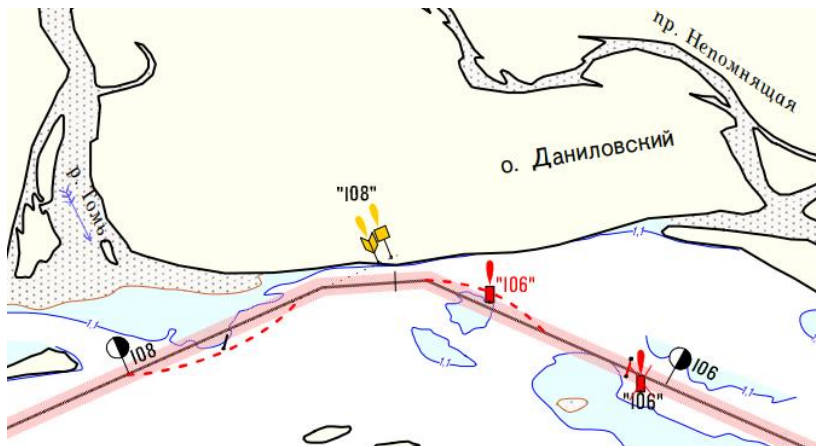
#### Средний Амур

**08.10.** Створные знаки КНР № 772 – освещены одним огнем.

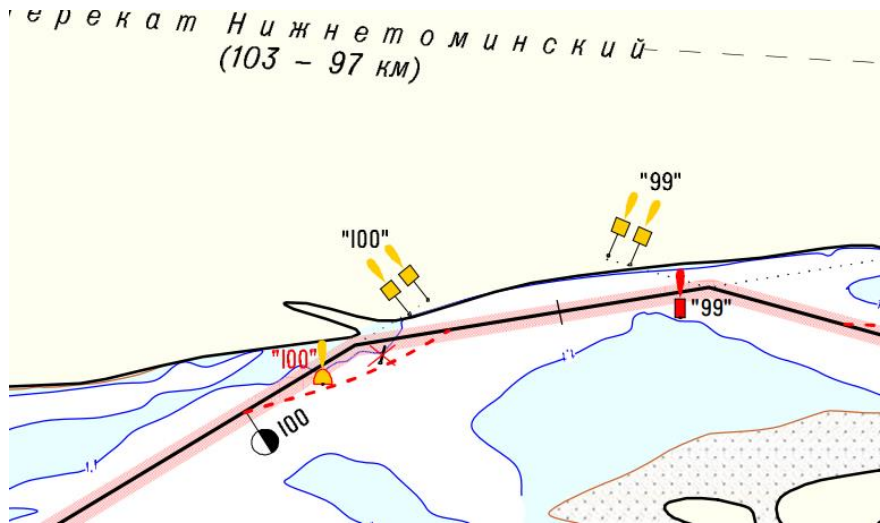
#### Нижний Амур

**08.10.** Створные знаки №№ 500,499 (задние) - установлены временные.

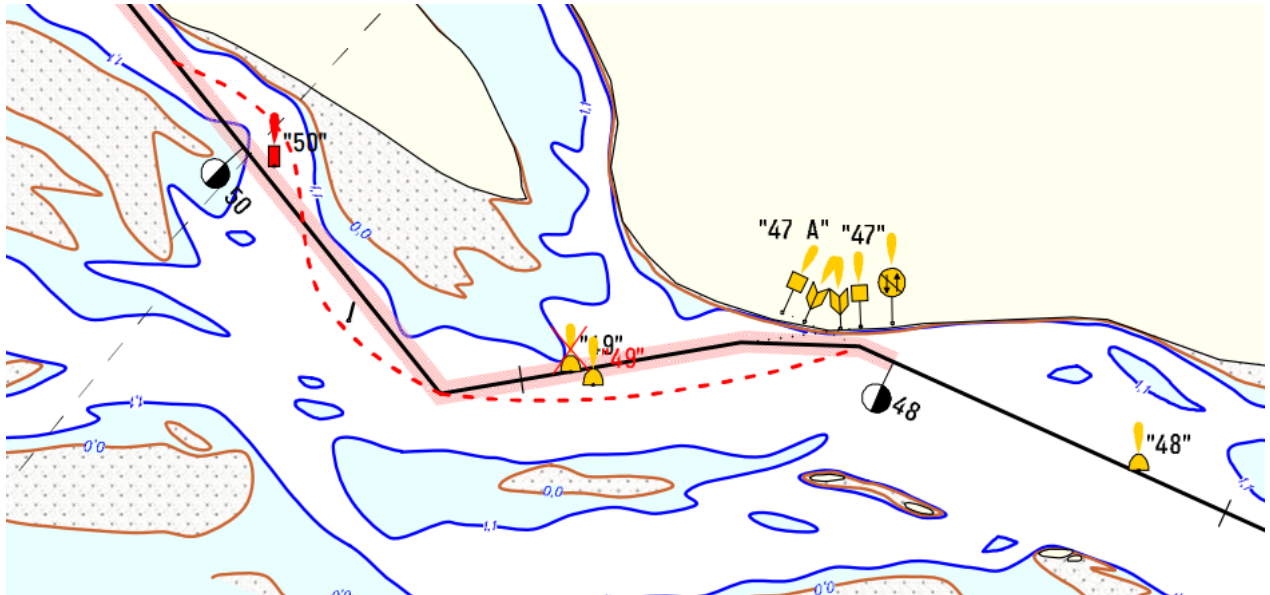
#### Расствор 106,8 км р. Зея



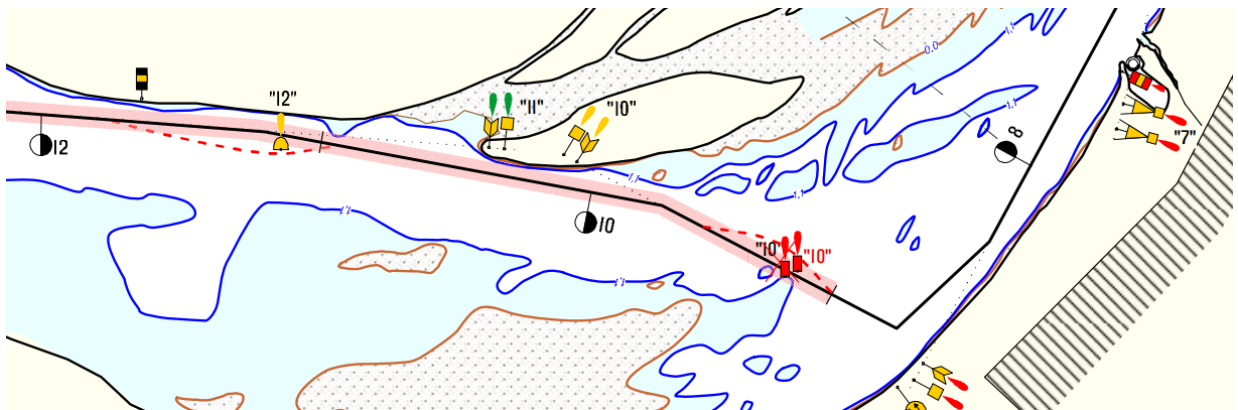
Расствор 99,8 км р. Зезя



Расствор 48,8 км р. Зезя



Расствор 9,2 км р. Зезя



Ст. диспетчер отдела пути и согласований  
/П.Е. Низовцева/

Зам. начальника отдела пути и согласований  
/С.В. Бондарева/