

## ИНФОРМАЦИОННЫЙ БЮЛЛЕТЕНЬ № 166

О путевых условиях плавания на внутренних водных путях Амурского бассейна

**На 04 октября 2024 г.**

ФБУ «Администрация Амурского бассейна внутренних водных путей»  
680020, г. Хабаровск, пер. Гражданский, 12, тел./ф. 58-49-11, тел. 58-49-56

### I. Сведения о состоянии уровней воды на 8 часов\*

| РЕКА                | Название гидрологического поста, км расположения |              | Уровень воды над «0» графика, см |             | Измен. уровня за сутки, см, +, - | Ледовые явления | Примечания |
|---------------------|--|--------------|----------------------------------|-------------|----------------------------------|-----------------|------------|
|                     |  |              | Проектный                        | Фактический |                                  |                 |            |
| <b>Аргунь</b>       | Олочи  | 428          | 130                              | 135         | +2                               |                 |            |
|                     | Урюпино  | 148          | 330                              | 322         | +2                               |                 |            |
| <b>Шилка</b>        | Сретенск   | 400          |                                  | 106         | -3                               |                 |            |
| <b>Верхний Амур</b> | Джалинда   | 688          | 130                              | 145         | -5                               |                 |            |
|                     | Черняево   | 452          | 110                              | 116         | 0                                |                 |            |
|                     | Кумара   | 228          | 120                              | 158         | -3                               |                 |            |
| <b>Средний Амур</b> | <b>Благовещенск</b>                              | <b>994</b>   | 115                              | 77          | +1                               |                 |            |
|                     | Константиновка                                   | 885          | 140                              | 151         | +5                               |                 |            |
|                     | Поярково   | 825          | 70                               | 77          | +4                               |                 |            |
|                     | Иннокентьевка                                    | 693          | 230                              | 204         | -4                               |                 |            |
|                     | Е. – Никольское                                  | 415          | 200                              | 186         | -2                               |                 |            |
|                     | Ленинское  | 235          | 130                              | 255         | -12                              |                 |            |
|                     | Нижнеспасское                                    | 49           | -50                              | 45          | -9                               |                 |            |
| <b>Амурск. пр</b>   | Казакевичево                                     | 39           | 440                              | 589         | -12                              |                 |            |
| <b>Нижний Амур</b>  | <b>Хабаровск</b>                                 | <b>0/930</b> | -75                              | 37          | -8                               |                 |            |
|                     | Елабуга  | 837          | -5                               | 120         | -11                              |                 |            |
|                     | Троицкое   | 728          | -25                              | 58          | -8                               |                 |            |
|                     | Малмыж   | 664          |                                  | 102         | -22                              |                 |            |
|                     | <b>Комсомольск</b>                               | <b>569</b>   | -75                              | 95          | -11                              |                 |            |
|                     | Циммермановка                                    | 364          | 5                                | 224         | -13                              |                 |            |
|                     | Мариинское                                       | 276          | -50                              | 130         | -20                              |                 |            |
|                     | Тахта  | 74           |                                  |             |                                  |                 |            |
| <b>Уссури</b>       | Графское   | 360          | 410                              | 540         | -3                               |                 |            |
|                     | Шереметьево                                      | 142          | 440                              | 543         | -6                               |                 |            |
|                     | Венюково   | 111          | -10                              | 109         | -4                               |                 |            |
|                     | Новосоветское                                    | 56           | 160                              |             |                                  |                 |            |
| <b>Зея</b>          | Заречная слобода                                 | 646          | 350                              | 393         | -21                              |                 |            |
|                     | Ураловка   | 416          |                                  | 366         | +9                               |                 |            |
|                     | Мазаново   | 271          | 80                               | 211         | +68                              |                 |            |
|                     | Малая Сазанка                                    | 149          | 340                              | 468         | +46                              |                 |            |
|                     | Белогорье  | 43           | 250                              | 278         | +7                               |                 |            |
|                     | Благовещенск                                     | 3            | 50                               | 70          | +3                               |                 |            |
| <b>Селемджа</b>     | Норск  | 134          |                                  | 401         | +22                              |                 |            |
| <b>Буряя</b>        | Малиновка  | 71           |                                  | 122         | -10                              |                 |            |
| <b>Тунгуска</b>     | Архангеловка                                     | 64           | 610                              | 642         | +1                               |                 |            |
| <b>Кур</b>          | Новокуровка                                      | 32           | 300                              | 302         | +13                              |                 |            |
| <b>Амгунь</b>       | Гуга   | 198          |                                  | 204         | +4                               |                 |            |
|                     | Удинск   | 81           | 220                              | 215         | -5                               |                 |            |

\*Сведения об уровнях воды предоставляет ФГБУ «Дальневосточное УГМС», Амурский ЦГМС

## II. Наименьшие габариты судового хода на 8 часов

| РЕКИ, УЧАСТКИ       | ДАТА       | Глубина,<br>см | Ширина,<br>м | Лимитирующий участок,<br>перекат   |
|---------------------|------------|----------------|--------------|--|
| <b>Верхний Амур</b> |            |                |              |  |
| 895 – 828 км        | 04.10.     | 130            | 50           | Мангалейский (880,3 км)  |
| 828 – 550 км        | 04.10.     | 100            | 50           | Бейтоновский (629,4 км)  |
|                     | -//-       | 180            | 50           | 563,5 км   |
| 550 – 300 км        | 04.10.     | 160            | 50           | Н. Толбузинский 541 км в растворе к левому берегу                              |
|                     | -//-       | 65             | 50           | В. Черняевский (459,6 км)  |
|                     | -//-       | 160            | 50           | Левобережная протока (459-463 км)  |
| 300 – 180 км        | 04.10.     | 110            | 50           | Ст.-пер. зн. РФ № 244 (244 км)   |
|                     | -//-       | 165            | 50           | Ход вдоль правого берега (244,2-242,5 км)                                      |
|                     | -//-       | 60             | 30           | Ст.-пер. зн. РФ № 240 (241 км)   |
|                     | -//-       | 165            | 50           | Ход вдоль правого берега (241,5-239,5 км)                                      |
| 180 - 5 км          | 04.10.     | 170            | 50           | Буссевский (139 км)  |
|                     | -//-       | 180            | 50           | Сухотинский (107,4 км)   |
|                     | -//-       | 140            | 50           | 44,8 км  |
| 5-0 км Благовещенск | 04.10.     | 175            | 50           | 2,6 км   |
| <b>Средний Амур</b> |            |                |              |  |
| 994 – 978 км        | 04.10.     | 265            | 60           | 991-990 км по ст. зн. КНР № 990 (990,4 км)                                     |
|                     | -//-       | 195            | 60           | 986,3 км   |
| 978 – 830 км        | 04.10.     | 230            | 60           | В. Константиновский<br>В растворе к левому берегу (872,2 км)                   |
|                     | -//-       | 400            | 60           | Н. Константиновский<br>В растворе к левому берегу (871,9 км)                   |
|                     | -//-       | 280            | 60           | Н. Константиновский<br>В растворе к левому берегу (870,1 км)                   |
|                     | -//-       | 240            | 60           | Н. Константиновский<br>В растворе к правому берегу (869,4 км)                  |
| 830 - 720 км        | 04.10.     | 290            | 65           | Поярковский (823 км)   |
|                     | -//-       | 285            | 65           | 799 км   |
|                     | -//-       | 280            | 65           | Куприяновский (777,5 км)   |
| 720 - 582 км        | 04.10.     | 230            | 65           | Скобельцинский (718 км)  |
| 582 - 320 км        | 04.10.     | 240            | 90           | Союзновский  |
|                     | -//-       | 240            | 65           | Ек. - Никольский   |
|                     | -//-       | 210            | 65           | 337-336 км   |
|                     | -//-       | 280            | 65           | 333,7 км   |
| 320 – 70 км         | 03.10.     | 250            | 65           | Ст.зн. РФ № 316 (316,5 км)   |
|                     | -//-       | 320            | 65           | Ст.зн. РФ № 288 (287,3 км)   |
|                     | -//-       | 310            | 65           | Ст.зн. КНР № 276 (274,7 км)  |
|                     | -//-       | 320            | 50           | Ст.зн. РФ № 271 (273-272 км)   |
|                     | -//-       | 250            | 65           | Ст.зн. РФ № 272 (270,5 км)   |
|                     | -//-       | 300            | 65           | Ст.зн. КНР № 249<br>раствор к левому берегу (250,3-248,7 км)                   |
|                     | -//-       | 290            | 65           | Ст.зн. РФ № 231 (231,7 км)   |
|                     | -//-       | 760            | 65           | Ст. - пер. КНР № 225 – Ст. РФ № 213<br>раствор к правому берегу (223,8-222 км) |
|                     | -//-       | 260            | 65           | Ст.зн. РФ № 199 (199,3 км)   |
|                     | -//-       | 280            | 65           | Ст.зн. РФ № 197 (195,5 км)   |
|                     | -//-       | 300            | 65           | 150 км   |
|                     | -//-       | 350            | 65           | Ход вдоль правого берега (131-124 км)  |
|                     | -//-       | 370            | 65           | Ст.зн. КНР № 119<br>раствор к правому берегу (119,1-118 км)                    |
|                     | -//-       | 330            | 65           | Ст.- пер. КНР № 83<br>раствор к правому берегу (81,7-81 км)                    |
|                     | 70 – 35 км | 03.10.         | 410          | 130  |
| -//-                |            | 300            | 130          | Ст.-пер. зн. КНР № 43 (43,2 км)  |

|  |        |            |            |                                 |
|--|--------|------------|------------|---------------------------------|
|  | -//-   | 390        | <b>70</b>  | Ст.-пер. зн. КНР № 42 (40,9 км) |
| <b>35-0 км</b>                             | 03.10. | <b>330</b> | <b>70</b>  | 21,7 км                         |
| <b>Нижний Амур</b>                         |        |            |            |                                 |
| <b>Хабаровск 930 - 915 км</b>              | 03.10. | <b>420</b> | <b>140</b> | 917-916 км                      |
| <b>915 - 800 км</b>                        | 03.10. | <b>420</b> | <b>100</b> | 903 км                          |
|  | -//-   | 440        | <b>90</b>  | 901,1 км                        |
|  | -//-   | 420        | 140        | 877,4 км                        |
|  | -//-   | 480        | 100        | 826,4 км                        |
|  | -//-   | 420        | 100        | 821,5-821,4 км                  |
| <b>800 - 728 км</b>                        | 03.10. | <b>370</b> | <b>100</b> | Актарский (778 км)              |
|  | -//-   | 390        | 100        | Н.Саянский (744 км)             |
|  | -//-   | <b>370</b> | <b>100</b> | Эморонский (740,8 км)           |
|  |        | 380        | <b>70</b>  | Троицкий (733 км)               |
| <b>728 - 555 км</b>                        | 03.10. | 475        | 110        | Гионский (715 км)               |
|  | -//-   | <b>465</b> | <b>110</b> | Гионский (711,5 км)             |
|  | -//-   | 490        | 110        | Хайдурский (700 км)             |
|  | -//-   | 470        | 110        | Учударенский (683 км)           |
|  | -//-   | 470        | 100        | Вознесенский (632 км)           |
|  | -//-   | 470        | 110        | Диппинский (604 км)             |
|  | -//-   | 525        | 120        | Диппинский (597,1 км)           |
|  | -//-   | 470        | 140        | 573 км                          |
| <b>Комсомольский левый ход</b>             | 03.10. | <b>475</b> | <b>100</b> | 4,2 км                          |
| <b>555 - 495 км</b>                        | 03.10. | <b>460</b> | <b>100</b> | Кайдановский (516 км)           |
|  | -//-   | <b>480</b> | <b>140</b> | Кайдановский (508,6 км)         |
| <b>495 - 360 км</b>                        | 03.10. | 665        | 210        | 377 км                          |
|  | -//-   | <b>610</b> | <b>210</b> | 362 км                          |
| <b>360-1 км</b>                            | 03.10. | <b>610</b> | <b>140</b> | Циммермановский (345 км)        |
|  | -//-   | <b>610</b> | <b>140</b> | 343 км                          |
|  | -//-   | <b>610</b> | <b>140</b> | 342 км                          |
|  | -//-   | 730        | 140        | Халабабацкий 291км              |
|  | -//-   | 695        | <b>110</b> | Холанский 272 км                |
|  | -//-   | 695        | 140        | 229,7 км                        |
|  | -//-   | 870        | 210        | Воскресенский 116,9 км          |
| <b>Протоки Амура</b>                       |        |            |            |                                 |
| <b>Полярковская</b>                        | 04.10. | <b>200</b> | <b>60</b>  | В. Полярковский (9,3 км)        |
|  | -//-   | <b>200</b> | <b>30</b>  | Н. Полярковский (0,3 км)        |
| <b>Амурская протока 40-11 км</b>           | 03.10. | 290        | 45         | 28 км                           |
|  | -//-   | <b>260</b> | <b>45</b>  | 11,5 км                         |
| <b>11-0 км</b>                             | 03.10. | <b>260</b> | <b>70</b>  | 6,3 км                          |
|  | -//-   | 290        | <b>45</b>  | 3,6 км                          |
| <b>Падалинская 12 - 0 км</b>               | 03.10. | <b>355</b> | <b>120</b> | 12 км                           |
|  | -//-   | 415        | 60         | 6,4 км                          |
|  | -//-   | 380        | 60         | 4,9 км                          |
| <b>Галбон 17 - 0 км</b>                    | 03.10. | <b>355</b> | <b>60</b>  | 15 км,                          |
|  | -//-   | 415        | 120        | 12,3 км                         |
| <b>Протока Мариинская Исток-Мариинское</b> | 03.10. | <b>355</b> | <b>80</b>  | 88,7 км                         |
|  | -//-   | 385        | 80         | 79 км                           |
|  | -//-   | <b>355</b> | <b>80</b>  | 78 км                           |
|  | -//-   | 375        | 80         | 72 км                           |
| Мариинское - Устье                         | 03.10. | <b>550</b> | <b>140</b> | 43 км                           |
| <b>Протока Какинская</b>                   | 03.10. | <b>175</b> | <b>40</b>  | 3 км                            |
| <b>Реки Амурского бассейна</b>             |        |            |            |                                 |
| <b>р. Амгунь</b>                           |        |            |            |                                 |
| <b>81 - 0 км</b>                           | 04.10. | <b>150</b> | <b>25</b>  | 79,6 км                         |
|  | -//-   | 210        | 25         | Кипучий (71,5 км)               |
|  | -//-   | 170        | 25         | Ст.-пер. зн. № 59               |
|  | -//-   | 160        | 25         | Ст.-пер. зн. № 50               |
| <b>Протока Сомнинская</b>                  | 04.10. | <b>115</b> | <b>20</b>  | 9,5 км                          |

|                     |        |            |   |   |
|---------------------|--------|------------|---|---|
|                     | -//-   | 125        | 20  | 8,3 км  |
|                     | -//-   | 155        | 20  | 7 км  |
|                     | -//-   | 165        | 20  | 2 км  |
| <b>р. Зeya</b>      |        |            |   |   |
| <b>650-284 км</b>   | 04.10. | 135        | 45  | Шипка (637-635 км)                                    |
|                     | -//-   | 145        | 45  | Плевна (627-626 км)                                   |
|                     | -//-   | 130        | 45  | Спиртоносовский (603-601 км)                          |
|                     | -//-   | 95         | 45  | Березовский (597-595 км)                              |
|                     | -//-   | <b>125</b> | <b>20</b>   |   |
| -//-                | 165    | 45         | Урканский (585 – 583 км)                            |   |
| <b>284-212 км</b>   | 04.10. | 155        | 45  | Белояровский 261 км                                   |
|                     | -//-   | <b>295</b> | <b>45</b>   | В растворе к правому берегу (261 км)                  |
| <b>212 – 183 км</b> | 04.10. | 195        | 45  | Молчановский 203,8км                                  |
|                     | -//-   | <b>235</b> | <b>45</b>   | В растворе к левому берегу (203,3 км)                 |
| <b>183-11 км</b>    | 04.10. | 215        | 40  | Введенровский (182 км)                                |
|                     | -//-   | 195        | 40  | В. Томинский в растворе к левому берегу (110,4 км)    |
|                     | -//-   | 95         | 40  | В.Томинский (107,7 км)                                |
|                     |        | 185        | 40  | В растворе к правому берегу                           |
|                     | -//-   | 115        | 40  | В. Томинский (106,8 км)                               |
|                     |        | 175        | 40  | В растворе к левому берегу                            |
|                     | -//-   | 145        | 40  | В. Томинский (101,2 км)                               |
|                     | -//-   | 105        | 40  | В.Томинский (99,5 км)                                 |
|                     |        | 205        | 40  | В растворе к правому берегу                           |
|                     | -//-   | 175        | 40  | Н. Томинский (97,8 км)                                |
|                     | -//-   | 140        | 40  | Н. Томинский в растворе к левому берегу (97,4 км)     |
|                     | -//-   | 105        | 40  | В. Андреевский (93,5 км)                              |
|                     |        | 145        | 40  | В растворе к правому берегу                           |
|                     | -//-   | 170        | 40  | Н. Андреевский (83,9 км)                              |
|                     | -//-   | 195        | 40  | Н. Андреевский (80,9 км)                              |
|                     | -//-   | 155        | 40  | В. Петровский (74,6 км)                               |
|                     | -//-   | 185        | 40  | В. Петровский (73,8 км)                               |
|                     | -//-   | 135        | 40  | В.Петровский (71,5 км)                                |
|                     |        | 175        | 20  |   |
|                     | -//-   | 165        | 40  | В.Ч. Огород (64,3 км)                                 |
|                     | -//-   | 135        | 40  | В.Ч. Огород по ст. зн. № 62 (60,0 км)                 |
|                     | -//-   | 160        | 40  | В растворе к левому берегу                            |
|                     | -//-   | 150        | 40  | Н.Ч. Огород (55,0 км)                                 |
|                     | -//-   | 140        | 40  | Н.Ч. Огород (53,6 км)                                 |
|                     | -//-   | 85         | 40  | Н.Ч. Огород (52,7 км)                                 |
|                     | -//-   | <b>135</b> | <b>40</b>   | В растворе к правому берегу                           |
|                     | -//-   | 105        | 40  | Н.Ч. Огород (51,6 км)                                 |
|                     |        | 145        | 40  | В растворе к правому берегу                           |
|                     | -//-   | 105        | 40  | Н.Ч. Огород (50,0 км)                                 |
|                     |        | 145        | 40  | В растворе к левому берегу                            |
|                     | -//-   | 105        | 40  | Биршетовский (49,5 км)                                |
|                     |        | 140        | 40  | В растворе к правому берегу                           |
|                     | -//-   | 155        | 40  | Биршетовский (47,3 км)                                |
|                     | -//-   | 115        | 40  | Биршетовский (45,4 км)                                |
|                     | -//-   | 145        | 40  | В растворе к левому берегу                            |
|                     | -//-   | 135        | 40  | Белогорский по ст. зн № 43 (43-42 км)                 |
|                     | -//-   | 115        | 40  | Белогорский (35,5 км)                                 |
|                     | -//-   | 175        | 40  | В растворе к правому берегу                           |
|                     | -//-   | 160        | 40  | Нижнечеремховский в растворе к левому берегу (24,6км) |
|                     | -//-   | 115        | 40  | В. Ивановский 22,2 км                                 |
| -//-                | 145    | 40         | В растворе к левому берегу                          |   |
| -//-                | 150    | 40         | В. Ивановский (19,7 км)                             |   |
| -//-                | 155    | 40         | Ст. зн. №18 (16,5 км)                               |   |
| -//-                | 185    | 40         | Н. Ивановский в растворе к правому берегу (11,5 км) |   |

|                  |        |            |           |                                      |
|------------------|--------|------------|-----------|--------------------------------------|
| <b>11 – 0 км</b> | 04.10. | <b>120</b> | <b>40</b> | Н. Ивановский (9,2 км)               |
|                  | -//-   | 130        | 40        | Н. Ивановский по ст. зн № 8 (8,7 км) |
|                  | -//-   | 130        | 40        | 3,8 км                               |

### **III. Изменения в составе навигационного ограждения, предупреждения, объявления.**

#### **р. Зея**

#### **04.10. По оси створно-перевальных знаков №108 наименьший габарит 90/40.**

На 107,7 км установлена веха левая кромочная за осью судового хода.

Судам, следующим вниз по створно-перевальным знакам № 108 на 108 км расстворять их в сторону правого берега на 2 квадратных щита, в обход вехи левой кромочной, на 107,4 км выходить на створно-перевальные знаки № 108 и далее по курсу.

Наименьшие габариты в расстворе к правому берегу **на 107,7 км 180/40.**

#### **04.10. По оси створно-перевальных знаков № 105А наименьший габарит 110/40.**

На 106,8 км установлена веха правая кромочная за осью судового хода.

Судам, следующим вниз по створно-перевальным знакам № 105А на 106,9 км расстворять их в сторону левого берега на 2 квадратных щита, в обход вехи правой кромочной, на 106,5 км выходить на створно-перевальные знаки № 105А и далее по курсу.

Наименьшие габариты в расстворе к левому берегу **на 106,8 км 170/40.**

#### **04.10. По оси створных знаков № 98А наименьший габарит 100/40.**

На 99,5 км установлена веха левая кромочная за осью судового хода.

Судам, следующим вниз по створным знакам № 100 на 100 км расстворять их в сторону правого берега на 2 квадратных щита, в обход вехи левой кромочной, на 99,3 км выходить на створные знаки № 98А и далее по курсу. Наименьшие габариты в расстворе к правому берегу **на 99,5 км 200/40.**

#### **04.10. По оси створных знаков № 94 наименьший габарит 100/40.**

Буй левый кромочный № 94 переставлен за ось судового хода на 93,5 км.

Судам, следующим вниз по створным знакам № 94 на 94 км расстворять их в сторону правого берега на 1,5 квадратных щита, в обход буя левого кромочного №94, на 92,6 км выходить на створные знаки № 93 и далее по курсу. Наименьшие габариты в расстворе к правому берегу **на 93,5 км 140/40.**

#### **04.10. По оси створных знаков № 52 наименьший габарит 80/40.**

Буй левый поворотный № 53 переставлен за ось судового хода на 52,7 км.

Судам, следующим вниз по створным знакам №52 на 52,8 км расстворять их в сторону правого берега на 1,5 квадратных щита, в обход буя левого поворотного № 53, на 52,3 км выходить на створные знаки № 50 и далее по курсу. Наименьшие габариты в расстворе к правому берегу **на 52,7 км 130/40.**

#### **04.10. По оси створных знаков № 50 наименьший габарит 100/40.**

Буй правый кромочный № 52 переставлен за ось судового хода на 51,6 км.

Судам, следующим вниз по створным знакам № 50 на 51,8 км расстворять их в сторону левого берега на 1,5 квадратных щита, в обход буя правого кромочного № 52, на 51,2 км выходить на створные знаки № 50 и далее по курсу. Наименьшие габариты в расстворе к правому берегу **на 51,6 км 140/40.**

#### **04.10. По оси створных знаков № 51 на 50 км и 49,5 км наименьший габарит 100/40.**

Буй правый кромочный № 50 переставлен за ось судового хода на 49,9 км.

На 49,5 км установлена веха левая кромочная за осью судового хода.

Судам, следующим вниз по створным знакам № 51 на 50,3 км расстворять их в сторону левого берега на 1,5 квадратных щита, в обход буя правого кромочного № 50.

На 49,7 км расстворять их в сторону правого берега на 1,5 квадратных щита, в обход вехи левой кромочной, на 49,2 км выходить на створно-перевальные знаки № 47 и далее по курсу.

Наименьшие габариты в расстворе к **левому берегу на 50 км 140/40,**

в расстворе к **правому берегу на 49,5 км 135/40.**

#### **04.10. По оси створных знаков № 42 наименьший габарит 115/40.**

Буй правый кромочный № 47 переставлен на 45,4 км за ось судового хода и переименован в буй № 46.

Судам, следующим вниз по створно-перевальным знакам № 47А с 46,5 км следовать серединой русла, ориентируясь бум правым кромочным № 46, на 45,2 км выходить на створные знаки № 42 и далее по курсу. Наименьшие габариты **на 45,4 км 145/40**.

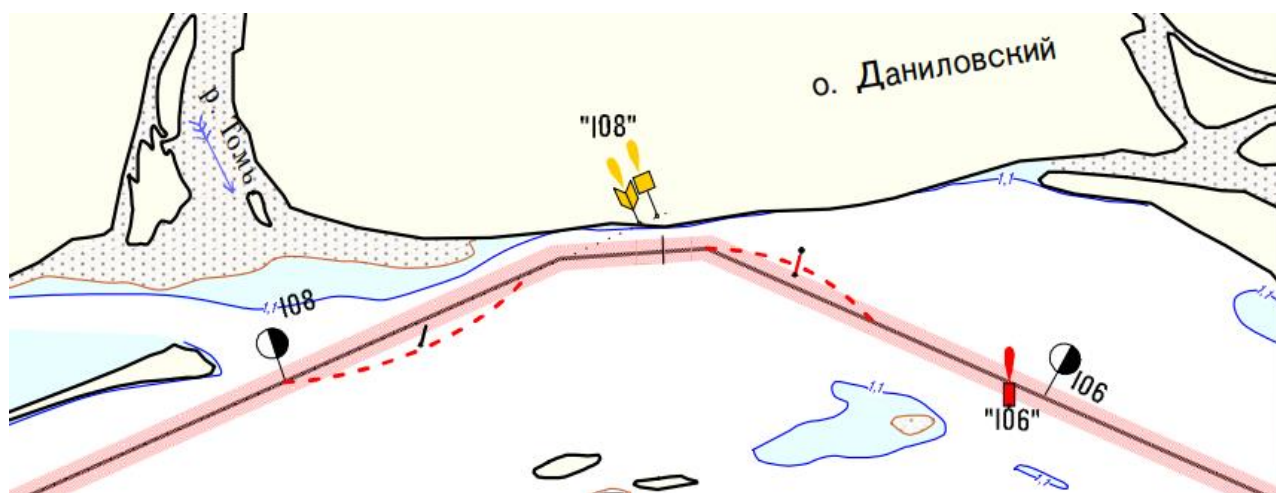
### Средний Амур

**04.10.** Знак «Сигнал» КНР на правом берегу 983,9 км не освещается.  
Створные знаки КНР № 404 горят одним огнем.

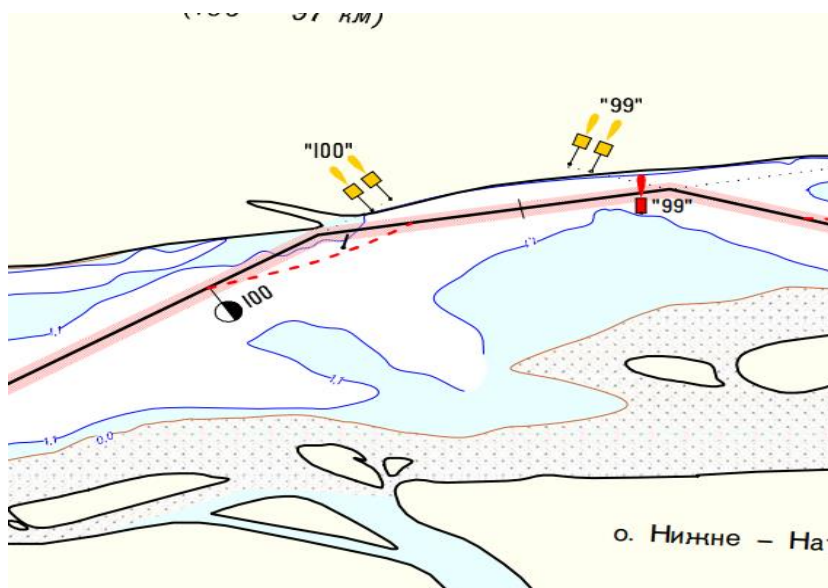
### Нижний Амур

**04.10.** Створный знак № 703 передний - утрачен  
Створные знаки № 522 – задний, № 507 – передний - установлены временные.  
Буй № 360 поворотный правой кромки, отсутствует на штатном месте.

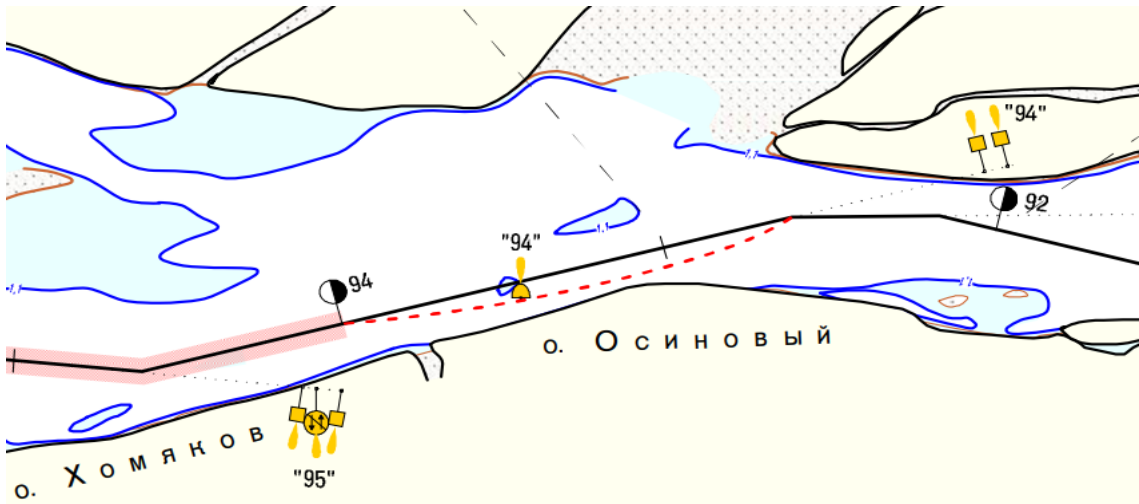
### р. Зея Расствор 107,7 км



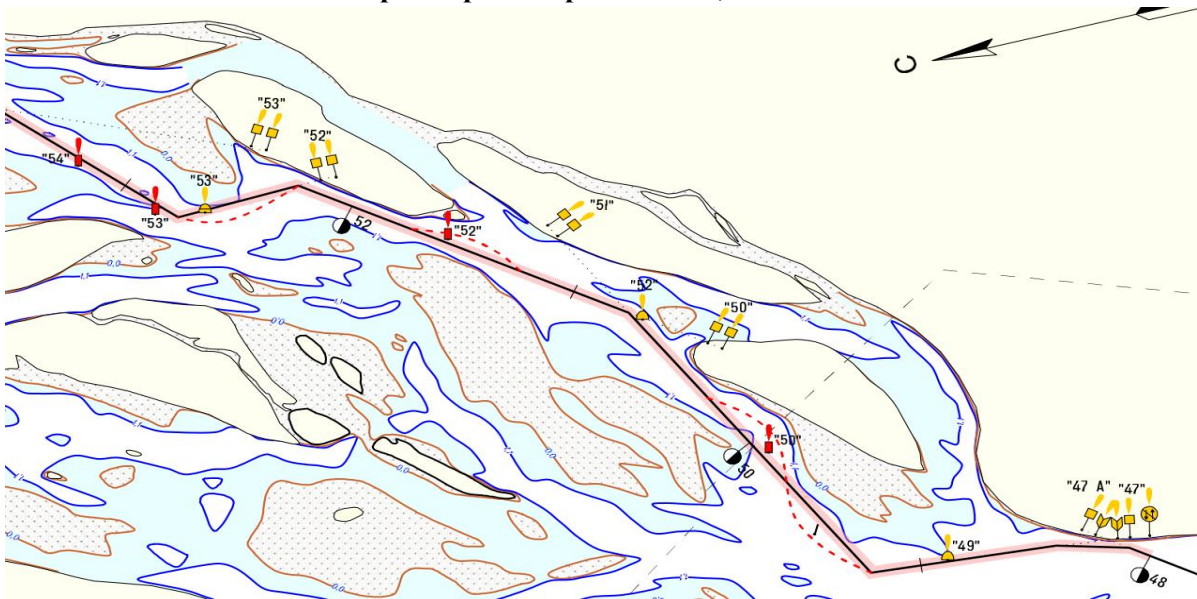
### р. Зея расствор 100-99 км



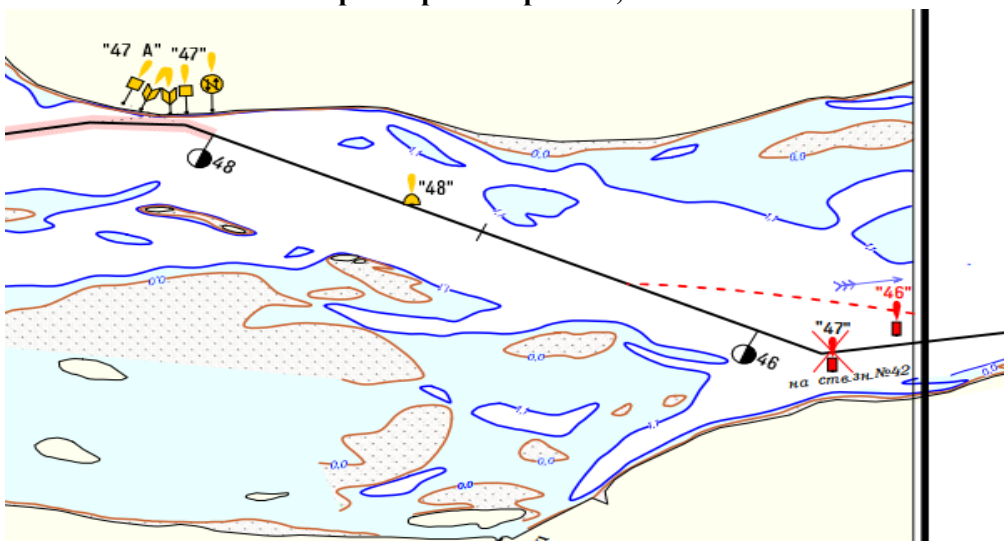
р. Зeya расствор 94-93 км



р. Зeya расствор 53-51 и 50,5-49 км



р. Зeya расствор 47-45,4 км



Ст. диспетчер отдела пути и согласований  
/П.Е. Низовцева/

Зам. начальника отдела пути и согласований  
/С.В. Бондарева/