

ИНФОРМАЦИОННЫЙ БЮЛЛЕТЕНЬ № 165

О путевых условиях плавания на внутренних водных путях Амурского бассейна

На 03 октября 2024 г.

ФБУ «Администрация Амурского бассейна внутренних водных путей»
680020, г. Хабаровск, пер. Гражданский, 12, тел./ф. 58-49-11, тел. 58-49-56

I. Сведения о состоянии уровней воды на 8 часов*

РЕКА	Название гидрологического поста, км расположения		Уровень воды над «0» графика, см		Измен. уровня за сутки, см, +, -	Ледовые явления	Примечания
			Проектный	Фактический			
Аргунь	Олочи	428	130	133	+3		
	Урюпино	148	330	320	-1		
Шилка	Сретенск	400		109	-2		
Верхний Амур	Джалинда	688	130	150	-2		
	Черняево	452	110	116	+1		
	Кумара	228	120	161	-2		Изменение за 02.03.
Средний Амур	Благовещенск	994	115	76	0		
	Константиновка	885	140	146	+4		
	Поярково	825	70	73	+1		
	Иннокентьевка	693	230	208	0		
	Е. – Никольское	415	200	188	-5		
	Ленинское	235	130	267	-10		
	Нижнеспасское	49	-50	54	-6		
Амурск. пр	Казакевичево	39	440	601	-12		
Нижний Амур	Хабаровск	0/930	-75	45	-11		
	Елабуга	837	-5	131	-9		
	Троицкое	728	-25	66	-11		
	Малмыж	664		124	-21		
	Комсомольск	569	-75	106	-23		
	Циммермановка	364	5	237	-10		
	Мариинское	276	-50	150	-18		
	Тахта	74					
Усури	Графское	360	410	543	-4		
	Шереметьево	142	440	549	-5		
	Венюково	111	-10	113	-9		
	Новосоветское	56	160				
Зея	Заречная слобода	646	350	414	+8		
	Ураловка	416		357	+5		
	Мазаново	271	80	143	+29		
	Малая Сазанка	149	340	422	+4		
	Белогорье	43	250	271	+5		
	Благовещенск	3	50	67	+9		
Селемджа	Норск	134		379	+139		
Буряя	Малиновка	71		132	-20		
Тунгуска	Архангеловка	64	610	641	-6		
Кур	Новокуровка	32	300	289	0		
Амгунь	Гуга	198		200	+1		
	Удинск	81	220	220	-2		

*Сведения об уровнях воды предоставляет ФГБУ «Дальневосточное УГМС», Амурский ЦГМС

II. Наименьшие габариты судового хода на 8 часов

РЕКИ, УЧАСТКИ	ДАТА	Глубина, см	Ширина, м	Лимитирующий участок, перекат
Верхний Амур				
895 – 828 км	03.10.	130	50	Мангалейский (880,3 км)
828 – 550 км	03.10.	100	50	Бейтоновский (629,4 км)
	-//-	180	50	563,5 км
550 – 300 км	03.10.	160	50	Н. Толбузинский 541 км в растворе к левому берегу
	-//-	65	50	В. Черняевский (459,6 км)
	-//-	160	50	Левобережная протока (459-463 км)
300 – 180 км	03.10.	110	50	Ст.-пер. зн. РФ № 244 (244 км)
	-//-	165	50	Ход вдоль правого берега (244,2-242,5 км)
	-//-	60	30	Ст.-пер. зн. РФ № 240 (241 км)
	-//-	165	50	Ход вдоль правого берега (241,5-239,5 км)
180 - 5 км	03.10.	170	50	Буссевский (139 км)
	-//-	180	50	Сухотинский (107,4 км)
	-//-	140	50	44,8 км
5-0 км Благовещенск	03.10.	175	50	2,6 км
Средний Амур				
994 – 978 км	03.10.	260	60	991-990 км по ст. зн. КНР № 990 (990,4 км)
	-//-	190	60	986,3 км
978 – 830 км	03.10.	225	60	В. Константиновский В растворе к левому берегу (872,2 км)
	-//-	395	60	Н. Константиновский В растворе к левому берегу (871,9 км)
	-//-	275	60	Н. Константиновский В растворе к левому берегу (870,1 км)
	-//-	235	60	Н. Константиновский В растворе к правому берегу (869,4 км)
830 - 720 км	03.10.	290	65	Поярковский (823 км)
	-//-	285	65	799 км
	-//-	280	65	Куприяновский (777,5 км)
720 - 582 км	03.10.	230	65	Скобельцинский (718 км)
582 - 320 км	03.10.	245	90	Союзновский
	-//-	245	65	Ек. - Никольский
	-//-	210	65	337-336 км
	-//-	280	65	333,7 км
320 – 70 км	03.10.	250	65	Ст.зн. РФ № 316 (316,5 км)
	-//-	320	65	Ст.зн. РФ № 288 (287,3 км)
	-//-	310	65	Ст.зн. КНР № 276 (274,7 км)
	-//-	320	50	Ст.зн. РФ № 271 (273-272 км)
	-//-	250	65	Ст.зн. РФ № 272 (270,5 км)
	-//-	300	65	Ст.зн. КНР № 249 раствор к левому берегу (250,3-248,7 км)
	-//-	290	65	Ст.зн. РФ № 231 (231,7 км)
	-//-	760	65	Ст. - пер. КНР № 225 – Ст. РФ № 213 раствор к правому берегу (223,8-222 км)
	-//-	260	65	Ст.зн. РФ № 199 (199,3 км)
	-//-	280	65	Ст.зн. РФ № 197 (195,5 км)
	-//-	300	65	150 км
	-//-	350	65	Ход вдоль правого берега (131-124 км)
	-//-	370	65	Ст.зн. КНР № 119 раствор к правому берегу (119,1-118 км)
	-//-	330	65	Ст.- пер. КНР № 83 раствор к правому берегу (81,7-81 км)
70 – 35 км	03.10.	410	130	Ст.зн. КНР № 47 (48,1 км)
	-//-	300	130	Ст.-пер. зн. КНР № 43 (43,2 км)

	03.10.	390	70	Ст.-пер. зн. КНР № 42 (40,9 км)
35-0 км	03.10.	330	70	21,7 км
Нижний Амур				
Хабаровск 930 - 915 км	03.10.	420	140	917-916 км
915 - 800 км	03.10.	420	100	903 км
	-//-	440	90	901,1 км
	-//-	420	140	877,4 км
	-//-	480	100	826,4 км
	-//-	420	100	821,5-821,4 км
800 - 728 км	03.10.	370	100	Актарский (778 км)
	-//-	390	100	Н.Саянский (744 км)
	-//-	370	100	Эморонский (740,8 км)
		380	70	Троицкий (733 км)
728 - 555 км	03.10.	475	110	Гионский (715 км)
	-//-	465	110	Гионский (711,5 км)
	-//-	490	110	Хайдурский (700 км)
	-//-	470	110	Учударенский (683 км)
	-//-	470	100	Вознесенский (632 км)
	-//-	470	110	Диппинский (604 км)
	-//-	525	120	Диппинский (597,1 км)
	-//-	470	140	573 км
Комсомольский левый ход	03.10.	475	100	4,2 км
555 - 495 км	03.10.	460	100	Кайдановский (516 км)
	-//-	480	140	Кайдановский (508,6 км)
495 - 360 км	03.10.	665	210	377 км
	-//-	610	210	362 км
360-1 км	03.10.	610	140	Циммермановский (345 км)
	-//-	610	140	343 км
	-//-	610	140	342 км
	-//-	730	140	Халабабацкий 291км
	-//-	695	110	Холанский 272 км
	-//-	695	140	229,7 км
	-//-	870	210	Воскресенский 116,9 км
Протоки Амура				
Поярковская	03.10.	200	60	В. Поярковский (9,3 км)
	-//-	200	30	Н. Поярковский (0,3 км)
Амурская протока 40-11 км	03.10.	290	45	28 км
	-//-	260	45	11,5 км
11-0 км	03.10.	260	70	6,3 км
	-//-	290	45	3,6 км
Падалинская 12 - 0 км	03.10.	355	120	12 км
	-//-	415	60	6,4 км
	-//-	380	60	4,9 км
Галбон 17 - 0 км	03.10.	355	60	15 км,
	-//-	415	120	12,3 км
Протока Мариинская Исток-Мариинское	03.10.	355	80	88,7 км
	-//-	385	80	79 км
	-//-	355	80	78 км
	-//-	375	80	72 км
Мариинское - Устье	03.10.	550	140	43 км
Протока Какинская	03.10.	175	40	3 км
Реки Амурского бассейна				
р. Амгунь				
81 - 0 км	03.10.	155	25	79,6 км
	-//-	215	25	Кипучий (71,5 км)
	-//-	175	25	Ст.-пер. зн. № 59

	-//-	165	25	Ст.-пер. зн. № 50
Протока Сомнинская	03.10.	120	20	9,5 км
	-//-	130	20	8,3 км
	-//-	160	20	7 км
	-//-	170	20	2 км
р. Зея				
650-284 км	03.10.	145	45	Шипка (637-635 км)
	-//-	155	45	Плевна (627-626 км)
	-//-	140	45	Спиртоносовский (603-601 км)
	-//-	105	45	Березовский (597-595 км)
	-//-	135	20	
-//-	175	45	Урканский (585 – 583 км)	
284-212 км	03.10.	115	45	Белояровский 261 км
	-//-	255	45	В растворе к правому берегу (261 км)
212 – 183 км	03.10.	155	45	Молчановский 203,8км
	-//-	195	45	В растворе к левому берегу (203,3 км)
183-11 км	03.10.	210	40	Введенковский (182 км)
	-//-	190	40	В. Томинский в растворе к левому берегу (110,4 км)
	-//-	140	40	В. Томинский (106,1 км)
	-//-	140	40	В. Томинский (101,2 км)
	-//-	170	40	Н. Томинский (97,8 км)
	-//-	135	40	Н. Томинский (97,4 км)
	-//-	145	40	В. Андреевский (93,5 км)
	-//-	165	40	Н. Андреевский (83,9 км)
	-//-	190	40	Н. Андреевский (80,9 км)
	-//-	150	40	В. Петровский (74,6 км)
	-//-	180	40	В. Петровский (73,8 км)
	-//-	130	40	В. Петровский (71,5-71,3 км)
	-//-	160	40	В.Ч. Огород (64,3 км)
	-//-	130	40	В.Ч. Огород по ст. зн. № 62 (60,0 км)
	-//-	155	40	В растворе к левому берегу
	-//-	145	40	Н.Ч. Огород (55,0 км)
	-//-	135	40	Н.Ч. Огород (53,6 км)
	-//-	80	40	Н.Ч. Огород (52,7 км)
	-//-	130	40	В растворе к правому берегу
	-//-	140	40	Н.Ч. Огород (50,0 км)
	-//-	180	40	Биршетовский (48,7 км)
	-//-	150	40	Биршетовский (47,3 км)
	-//-	110	40	Биршетовский (45,7 км)
	-//-	140	40	В растворе к левому берегу
	-//-	130	40	Белогорский по ст. зн № 43 (43-42 км)
	-//-	110	40	Белогорский (35,5 км)
	-//-	170	40	В растворе к правому берегу
	-//-	155	40	Нижнечеремховский (24,6 км)
	-//-	110	40	В. Ивановский 22,2 км
	-//-	140	40	В растворе к левому берегу
	-//-	145	40	В. Ивановский (19,7 км)
	-//-	150	40	Ст. зн. №18 (16,5 км)
-//-	180	40	Н. Ивановский в растворе к правому берегу (11,5 км)	
11 – 0 км	03.10.	120	40	Н. Ивановский (9,2 км)
	-//-	130	40	Н. Ивановский по ст. зн № 8 (8,7 км)
	-//-	130	40	3,8 км
р. Тунгуска				
90 – 5 км	03.10.	120	30	90 км
	-//-	130	30	75 км
	-//-	130	30	70 км
	-//-	120	30	62 км
	-//-	370	20	42,3 км
	-//-	170	30	42 км

	-//-	120	30	31-30 км
	-//-	150	30	28,3 км
	-//-	160	30	26 км, 14 км
5 – 0 км	03.10.	120	30	2,2 км
	-//-	220	30	0,6 км
р. Амур - прот. Лесная	03.10.	590	20	15-13 км
подход к р. Тунгуска (919-914 км)	03.10.	390	210	Ст.- пер. зн. № 915
р. Кур				
86 км – Устье (0 км)	03.10.	90	30	82-81 км
	-//-	170	30	68,3 км
	-//-	60	30	62,2 км
	-//-	60	30	60 км
	-//-	110	30	45 км
	-//-	60	30	33 км
	-//-	90	30	13 км
	-//-	120	30	6,2 км
-//-	150	30	5 км	
Подходы				
Подход к Хабар. затону	03.10.	450	70	
На входе в затон РЭБ	03.10.	320	40	
подход к затону им. Кирова	03.10.	210	20	
на входе в Мальш. з-н	03.10.	170	40	
Подход к прич. Комсомольск	03.10.	840	100	
Подход к пристани Софийск	03.10.	595	40	304 км
Подход к пристани Сусанино	03.10.	695	40	129 км
Подходы к остановочным пунктам				
К пр. Осиновая	03.10.	160	20	
К пр. Пемзенская (сверху)	03.10.	430	20	
К причалам Хабаровска 10 км	03.10.	90	20	
9 км	-//-	90	20	
7 км	-//-	110	20	
6 км	-//-	90	20	
5 км	-//-	90	20	
4 км	-//-	150	20	
к пос. Уссурийский	03.10.	400	20	
Протоки				
Пемзенская (сверху) до Березки	03.10.	300	20	
Бешеная (сверху)	03.10.	210	20	
Бешеная (снизу) 1 км	03.10.	320	20	
8 км	03.10.	220	20	
Рейды				
Хабаровский №1	03.10.	340	40	
-//- №2	-//-	б/500	40	
-//- №3	-//-	б/500	40	
-//- №4	-//-	б/500	40	
-//- №5	-//-	б/500	40	
-//- №6	-//-	б/500	40	

III. Изменения в составе навигационного ограждения, предупреждения, объявления.

Средний Амур

03.10. На участке 51-46 км изменена схема расстановки СНО.

Створные знаки КНР № 47 переставлены выше на 200 м и развернуты к левому берегу.

Буй РФ № 47 кромочный левый переставлен на 46,9 км.

Судам, следующим вниз по створным знакам РФ № 51 на 48,6 км переходить на створные знаки КНР № 47, на 46,6 км переходить на створно-перевальные знаки КНР № 46 и далее по курсу.

Наименьшие габариты на **46,9 км 410/130.**

Нижний Амур

03.10. На участке 881-870 изменена схема расстановки СНО.

Буй № 878 переставлен на 877,4 км.

Створные знаки № 874 развернуты к правому берегу.

Судам, следующим вниз по створным знакам № 881, на 878,5 км переходить на створные знаки № 874, с 872,6 выходить на створные знаки № 870 и далее по курсу.

Наименьшие габариты на 877,4 км 420/140.

03.10. На участке 684-682 км изменена схема расстановки СНО.

Створные знаки № 682А переставлены на 682,1 км.

Буй № 684 поворотный правой кромки переставлен на 683,4 км.

Судам, следующим вниз по створным знакам № 688 на 683,4 км переходить на створные знаки № 682А. На 682,3 км переходить на створные знаки № 685 и далее по курсу.

Наименьшие габариты на 683 км 470/110.

03.10. Буй № 362 – поворотный левой кромки отсутствует на штатном месте.

Схема расстановки СНО 51-46 км Средний Амур

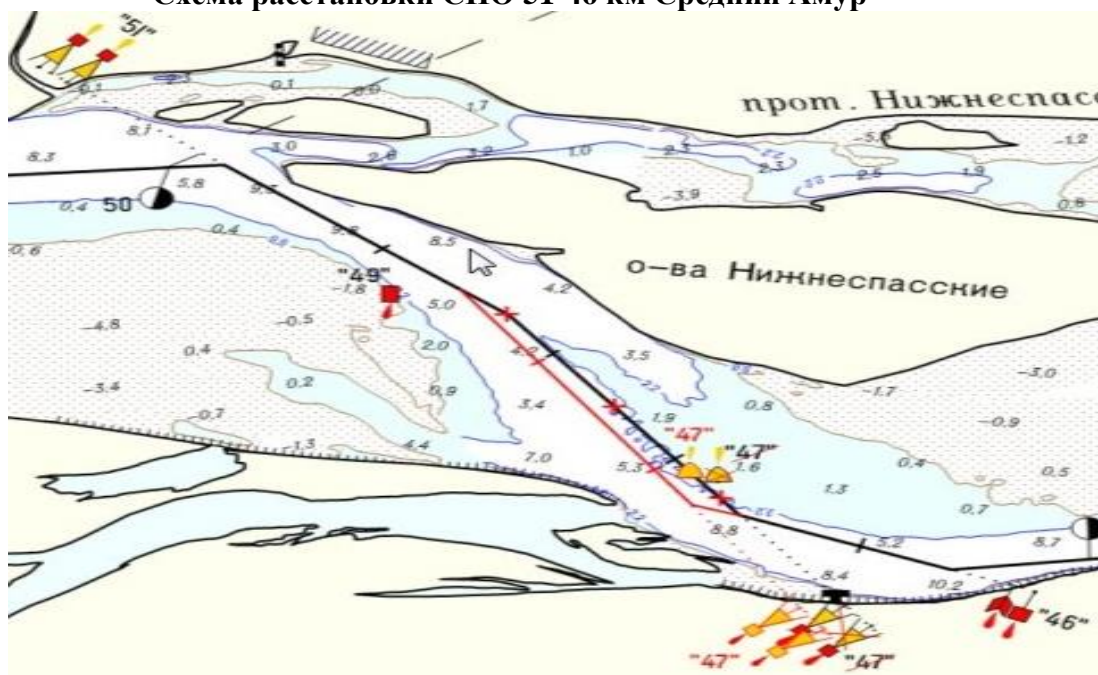


Схема расстановки СНО 881-870 км Нижний Амур

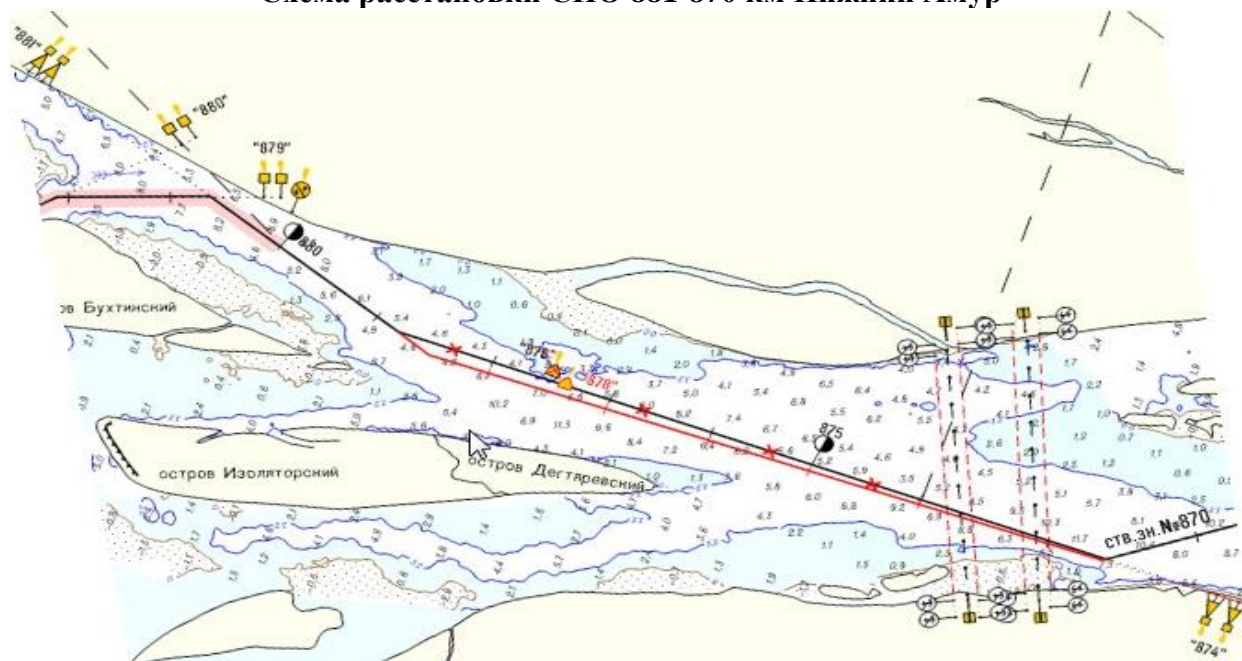
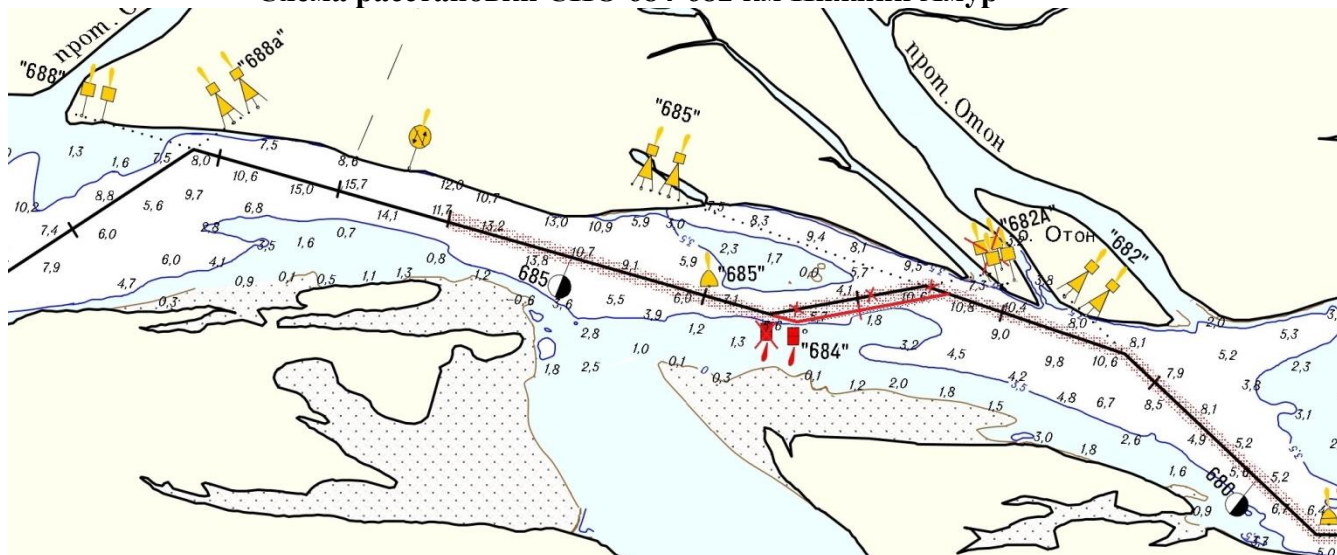


Схема расстановки СНО 684-682 км Нижний Амур



Гл. диспетчер отдела пути и согласований
/Л.А. Старовойтова/

Зам. начальника отдела пути и согласований
/С.В. Бондарева/