

## ИНФОРМАЦИОННЫЙ БЮЛЛЕТЕНЬ № 159

О путевых условиях плавания на внутренних водных путях Амурского бассейна

**На 27 сентября 2024 г.**

ФБУ «Администрация Амурского бассейна внутренних водных путей»  
680020, г. Хабаровск, пер. Гражданский, 12, тел./ф. 58-49-11, тел. 58-49-56

### I. Сведения о состоянии уровней воды на 8 часов\*

РЕКА	Название гидрологического поста, км расположения		Уровень воды над «0» графика, см		Измен. уровня за сутки, см, +, -	Ледовые явления	Примечания
			Проектный	Фактический			
<b>Аргунь</b>	Олочи	428	130	124	-1		
	Урюпино	148	330	334	0		
<b>Шилка</b>	Сретенск	400		126	-3		
<b>Верхний Амур</b>	Джалинда	688	130	155	-1		
	Черняево	452	110	128	-6		
	Кумара	228	120	186	-11		
<b>Средний Амур</b>	<b>Благовещенск</b>	<b>994</b>	115	93	-7		
	Константиновка	885	140	164	-3		
	Поярково	825	70	94	-1		
	Иннокентьевка	693	230	228	-6		
	Е. – Никольское	415	200	215	-7		
	Ленинское	235	130	320	-17		
	Нижнеспасское	49	-50	104	-5		
<b>Амурск. пр</b>	Казакевичево	39	440	682	-14		
<b>Нижний Амур</b>	<b>Хабаровск</b>	<b>0/930</b>	-75	117	-10		
	Елабуга	837	-5	193	-4		
	Троицкое	728	-25	123	-4		
	Малмыж	664		200	-11		
	<b>Комсомольск</b>	<b>569</b>	-75	204	-18		
	Циммермановка	364	5	325	-17		
	Мариинское	276	-50	258	-12		
	Тахта	74		412	-16		
<b>Уссури</b>	Графское	360	410	576	-8		
	Шереметьево	142	440	598	-12		
	Венюково	111	-10	171	-12		
	Новосоветское	56	160				
<b>Зея</b>	Заречная слобода	646	350	396	+28		
	Ураловка	416		333	+2		
	Мазаново	271	80	87	-5		
	Малая Сазанка	149	340	395	-7		
	Белогорье	43	250	262	-5		
	Благовещенск	3	50	69	-5		
<b>Селемджа</b>	Норск	134		144	-12		
<b>Буряя</b>	Малиновка	71		106	-26		
<b>Тунгуска</b>	Архангеловка	64	610	653	-6		
<b>Кур</b>	Новокуровка	32	300				
<b>Амгунь</b>	Гуга	198		204	-4		
	Удинск	81	220	235	-6		

\*Сведения об уровнях воды предоставляет ФГБУ «Дальневосточное УГМС», Амурский ЦГМС

## II. Наименьшие габариты судового хода на 8 часов

РЕКИ, УЧАСТКИ	ДАТА	Глубина, см	Ширина, м	Лимитирующий участок, пережат	
<b>Верхний Амур</b>					
895 – 828 км	27.09.	130	50	Мангалейский (880,3 км)	
828 – 550 км	27.09.	100	50	Бейтоновский (629,4 км)	
	-//-	180	50	563,5 км	
550 – 300 км	27.09.	165	50	Н. Толбузинский 541 км в растворе к левому берегу	
	-//-	70	50	В. Черняевский (459,6 км)	
	-//-	165	50	Левобережная протока (459-463 км)	
300 – 180 км	27.09.	120	50	Ст.-пер. зн. РФ № 244 (244 км)	
	-//-	175	50	Ход вдоль правого берега (244,2-242,5 км)	
	-//-	70	30	Ст.-пер. зн. РФ № 240 (241 км)	
	-//-	175	50	Ход вдоль правого берега (241,5-239,5 км)	
180 - 5 км	27.09.	180	50	Буссевский (139 км)	
	-//-	190	50	Сухотинский (107,4 км)	
	-//-	150	50	44,8 км	
5-0 км Благовещенск	27.09.	185	50	2,6 км	
<b>Средний Амур</b>					
994 – 978 км	27.09.	260	60	991-990 км по ст. зн. КНР № 990 (990,4 км)	
	-//-	190	60	986,3 км	
978 – 830 км	27.09.	230	60	В. Константиновский В растворе к левому берегу (872,2 км)	
	-//-	400	60	Н. Константиновский В растворе к левому берегу (871,9 км)	
	-//-	280	60	Н. Константиновский В растворе к левому берегу (870,1 км)	
	-//-	240	60	Н. Константиновский В растворе к правому берегу (869,4 км)	
830 - 720 км	27.09.	305	65	Поярковский (823 км)	
	-//-	300	65	799 км	
	-//-	295	65	Куприяновский (777,5 км)	
720 - 582 км	27.09.	235	65	Скобельцинский (718 км)	
582 - 320 км	27.09.	260	90	Союзновский	
	-//-	260	65	Ек. - Никольский	
	-//-	230	65	337-336 км	
	-//-	300	65	333,7 км	
320 – 70 км	27.09.	220	130	Ст.зн. РФ № 316 (316,5 км)	
	-//-	300	65	Ст.зн. РФ № 288 (287,3 км)	
	-//-	290	65	Ст.зн. КНР № 279 (280,5 км)	
	-//-	290	65	Ст.зн. РФ № 271 (273-272 км)	
	-//-	820	65	Ст. - пер. КНР № 225 – Ст. РФ № 213 раствор к правому берегу (223,8-222 км)	
	-//-	270	65	Ст.зн. РФ № 199 (199,3 км)	
	-//-	330	65	Ст.зн. РФ № 197 (195,5 км)	
	-//-	310	65	150 км	
	-//-	410	65	Ход вдоль правого берега (131-124 км)	
	-//-	440	65	Ст.зн. КНР № 119 раствор к правому берегу (119,1-118 км)	
	-//-	420	65	Ст.- пер. КНР № 83 раствор к правому берегу (81,7-81 км)	
	70 – 35 км	27.09.	370	130	Ст.зн. КНР № 47 (48,1 км)
		-//-	300	130	Ст.-пер. зн. КНР № 43 (43,2 км)
-//-		390	65	Ст.-пер. зн. КНР № 42 (41,4 км)	
35-0 км	27.09.	360	70	21,7 км	
<b>Нижний Амур</b>					
Хабаровск 930 - 915 км	27.09.	490	140	917-916 км	

<b>915 - 800 км</b>	27.09.	480	100	903 км
	-//-	<b>500</b>	<b>90</b>	901,1 км
	-//-	540	100	826,4 км
	-//-	530	100	821,5-821,4 км
<b>800 - 728 км</b>	27.09.	430	100	Актарский (778 км)
	-//-	550	100	Н.Саянский (744 км)
	-//-	<b>430</b>	<b>100</b>	Эморонский (740,8 км)
		430	<b>70</b>	Троицкий (733 км)
<b>728 - 555 км</b>	27.09.	575	110	Гионский (715 км)
	-//-	<b>565</b>	<b>110</b>	Гионский (711,5 км)
	-//-	590	110	Хайдурский (700 км)
	-//-	585	110	Учударенский (684 км)
	-//-	570	100	Вознесенский (632 км)
	-//-	570	110	Диппинский (604 км)
	-//-	625	120	Диппинский (597,1 км)
<b>Комсомольский левый ход</b>	27.09.	<b>575</b>	<b>100</b>	4,2 км
<b>555 - 495 км</b>	27.09.	<b>560</b>	<b>100</b>	Кайдановский (516 км)
	-//-	<b>580</b>	<b>140</b>	Кайдановский (508,6 км)
<b>495 – 360 км</b>	27.09.	750	210	377 км
	-//-	<b>695</b>	<b>210</b>	362 км
<b>360-1 км</b>	27.09.	<b>695</b>	<b>140</b>	Циммермановский (345 км)
	-//-	<b>695</b>	<b>140</b>	343 км
	-//-	<b>695</b>	<b>140</b>	342 км
	-//-	820	140	Халабабацкий 291км
	-//-	785	<b>110</b>	Холанский 272 км
	-//-	785	140	229,7 км
	-//-	960	210	Воскресенский 116,9 км
<b>Протоки Амура</b>				
<b>Поярко́вская</b>	27.09.	<b>210</b>	<b>60</b>	В. Поярко́вский (9,3 км)
	-//-	<b>210</b>	<b>60</b>	Н. Поярко́вский (0,3 км)
<b>Амурская протока 40-11 км</b>	27.09.	<b>340</b>	<b>45</b>	11,5 км
<b>11-0 км</b>	27.09.	<b>330</b>	<b>70</b>	6,3 км
	-//-	360	<b>45</b>	3,6 км
<b>Падали́нская 12 – 0 км</b>	27.09.	<b>440</b>	<b>120</b>	12 км
	-//-	500	60	6,4 км
	-//-	465	60	4,9 км
<b>Галбо́н 17 – 0 км</b>	27.09.	<b>440</b>	<b>60</b>	15 км,
	-//-	500	120	12,3 км
<b>Протока Мари́нская Исток-Мари́нское</b>	27.09.	<b>445</b>	<b>80</b>	88,7 км
	-//-	475	80	79 км
	-//-	<b>445</b>	<b>80</b>	78 км
	-//-	465	80	72 км
Мари́нское - Устье	27.09.	<b>660</b>	<b>140</b>	43 км
<b>Протока Каки́нская</b>	27.09.	<b>220</b>	<b>40</b>	3 км
<b>Реки Амурского бассейна</b>				
<b>р. Аргу́нь</b>				
<b>428 – 180 км</b>	27.09.	<b>95</b>	<b>20</b>	Середянский (372 км)
<b>180 – 0 км</b>	27.09.	<b>85</b>	<b>20</b>	Ильмовый (19 км)
<b>р. Амгу́нь</b>				
<b>81 - 0 км</b>	27.09.	<b>160</b>	<b>25</b>	79,6 км
	-//-	220	25	Кипучий (71,5 км)
	-//-	<b>180</b>	<b>25</b>	Ст.-пер. зн. № 59
	-//-	170	25	Ст.-пер. зн. № 50
<b>Протока Сомни́нская</b>	27.09.	<b>125</b>	<b>20</b>	9,5 км
	-//-	135	20	8,3 км
	-//-	165	20	7 км

	-//-	175	20	2 км
<b>р. Зeya</b>				
<b>650-284 км</b>	27.09.	145	45	Шипка (637-635 км)
	-//-	155	45	Плевна (627-626 км)
	-//-	140	45	Спиртоносовский (603-601 км)
	-//-	<b>105</b>	<b>45</b>	Березовский (597-595 км)
	-//-	<b>135</b>	<b>20</b>	
-//-	175	45	Урканский (585 – 583 км)	
<b>284-212 км</b>	27.09.	75	45	Белояровский 261 км
	-//-	<b>215</b>	<b>45</b>	В растворе к правому берегу (261 км)
<b>212 – 183 км</b>	27.09.	115	45	Молчановский 203,8км
		<b>155</b>	<b>45</b>	В растворе к левому берегу (203,3 км)
<b>183-11 км</b>	27.09.	205	40	Введенковский (182 км)
	-//-	190	40	В. Томинский в растворе к левому берегу (110,4 км)
	-//-	140	40	В. Томинский (106,1 км)
	-//-	140	40	В. Томинский (101,2 км)
	-//-	165	40	Н. Томинский (97,8 км)
	-//-	135	40	Н. Томинский (97,4 км)
	-//-	145	40	В. Андреевский (93,5 км)
	-//-	160	40	Н. Андреевский (83,9 км)
	-//-	155	40	Н. Андреевский (80,9 км)
	-//-	145	40	В. Петровский (74,6 км)
	-//-	175	40	В. Петровский (73,8 км)
	-//-	<b>110</b>	<b>40</b>	В. Петровский (71,5-71,3 км)
	-//-	155	40	В.Ч. Огород (64,3 км)
	-//-	110	40	В.Ч. Огород по ст. зн. № 62 (60,0 км)
	-//-	150	40	В растворе к левому берегу
	-//-	140	40	Н.Ч. Огород (55,0 км)
	-//-	155	40	Н.Ч. Огород (53,6 км)
	-//-	125	40	Н.Ч. Огород (50,0 км)
	-//-	175	40	Биршетовский (48,7 км)
	-//-	145	40	Биршетовский (47,3 км)
	-//-	120	40	Белогорский по ст. зн № 43 (43-42,0 км)
	-//-	115	40	Белогорский (35,5 км)
	-//-	140	40	Нижнечеремховский (24,6 км)
-//-	130	40	В. Ивановский 22,2 км	
-//-	140	40	В. Ивановский (19,7 км)	
-//-	140	40	Ст. зн. №18 (16,2 км)	
-//-	140	40	Н. Ивановский в растворе к правому берегу (11,2 км)	
<b>11 – 0 км</b>	27.09.	<b>115</b>	<b>40</b>	Н. Ивановский (9,2 км)
	-//-	130	40	Н. Ивановский по ст. зн № 8 (8,9 км)
	-//-	135	40	3,8 км

### III. Изменения в составе навигационного ограждения, предупреждения, объявления.

#### р. Зeya

#### 27.09. На участке 73 - 71 км изменена схема расстановки СНО

Створные знаки №73А убраны.

Буй левый кромочный №72 убран.

На 71 км правого берега установлены новые створные знаки №72 направлением вверх (тип 1.2, цвет огней желтый).

Судам, следующим вниз по створным знакам № 74А на 72 км переходить на створные знаки №72, на 71 км переходить на створные знаки № 73 и далее по курсу.

Наименьшие габариты на **71,5-71,3 км 110/40** по створным знакам №72.

#### ВНИМАНИЕ!

27.09. На 71,2 км по створным знакам № 72 работает земснаряд «Цимлянский».

Отвал грунта в сторону правого берега.

Судоводителям принять к сведению.

### Средний Амур

**27.09.** На участке 132-124 км по створным знакам РФ № 127 на правой кромке для проведения дноуглубительных работ установлен земснаряд КНР «Лунцзюнь 13» с караваном: «Хандао Мао 27», «Хандао Цзюньбо 113», «Хандао Цзюньбо 119», «Лунгун То 2703». В основном ходу убраны буи РФ №№ 130, 129, 128 кромочные левые. Проход судов осуществляется по временному – дополнительному правому ходу на участке 131-124 км.

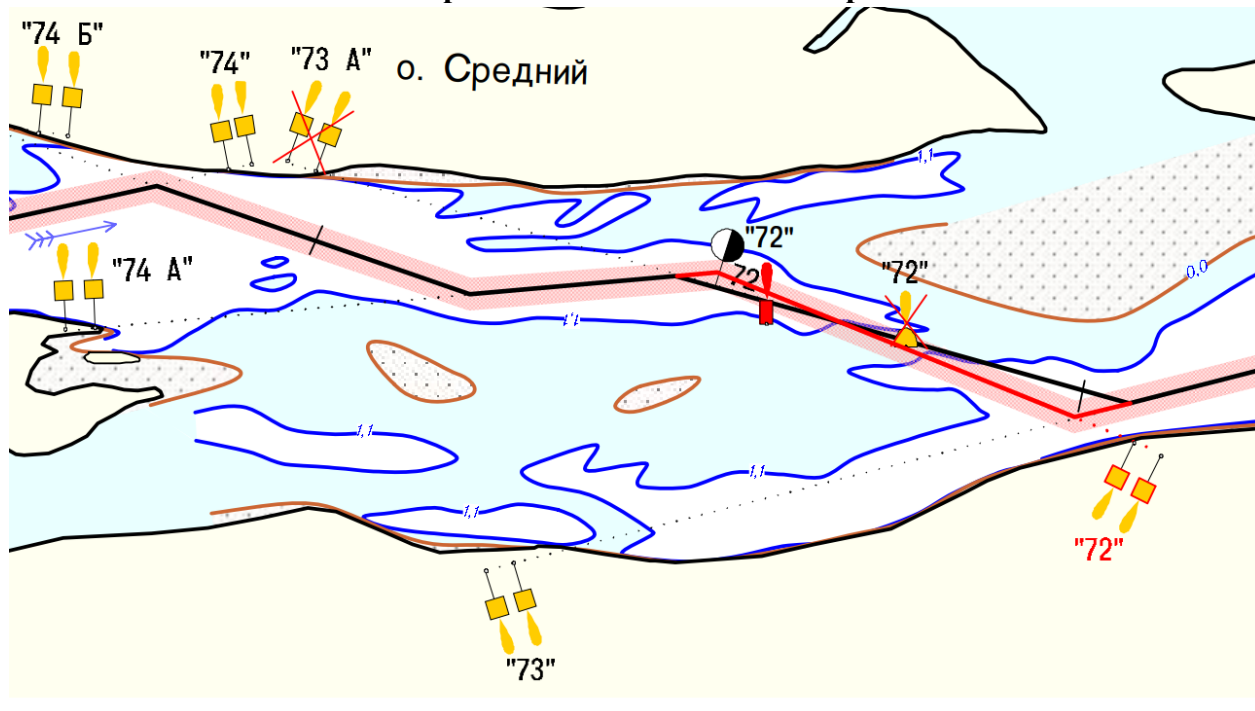
Всем КС принять к сведению.

### Нижний Амур

**27.09.** Установлен временный створный знак № 664- передний.

**27.09.** Утрачен створно-перевальный знак № 652- передний.

Схема расстановки СНО 73-71 км р. Зея



Гл. диспетчер отдела пути и согласований  
/Л.А. Старовойтова/

Зам. начальника отдела пути и согласований  
/С.В. Бондарева/