

## ИНФОРМАЦИОННЫЙ БЮЛЛЕТЕНЬ № 150

О путевых условиях плавания на внутренних водных путях Амурского бассейна

**На 18 сентября 2024 г.**

ФБУ «Администрация Амурского бассейна внутренних водных путей»  
680020, г. Хабаровск, пер. Гражданский, 12, тел./ф. 58-49-11, тел. 58-49-56

### I. Сведения о состоянии уровней воды на 8 часов\*

РЕКА	Название гидрологического поста, км расположения		Уровень воды над «0» графика, см		Измен. уровня за сутки, см, +, -	Ледовые явления	Примечания
			Проектный	Фактический			
<b>Аргунь</b>	Олочи	428	130	131	-2		
	Урюпино	148	330	342	0		
<b>Шилка</b>	Сретенск	400		171	-8		
<b>Верхний Амур</b>	Джалинда	688	130	198	-7		
	Черняево	452	110	175	-11		
	Кумара	228	120	256	+11		
<b>Средний Амур</b>	<b>Благовещенск</b>	<b>994</b>	115	163	+1		
	Константиновка	885	140	229	+23		
	Поярково	825	70	139	+29		
	Иннокентьевка	693	230	255	+11		
	Е. – Никольское	415	200	219	0		
	Ленинское	235	130	358	0		
	Нижнеспасское	49	-50	122	-11		
<b>Амурск. пр</b>	Казакевичево	39	440	786	-16		
<b>Нижний Амур</b>	<b>Хабаровск</b>	<b>0/930</b>	-75	193	-17		
	Елабуга	837	-5	283	-13		
	Троицкое	728	-25	224	-13		
	Малмыж	664		343	-10		
	<b>Комсомольск</b>	<b>569</b>	-75	380	-14		
	Циммермановка	364	5	467	-16		
	Мариинское	276	-50	352	-7		
	Тахта	74		445	-6		
<b>Уссури</b>	Графское	360	410	673	-12		
	Шереметьево	142	440	718	-12		
	Венюково	111	-10	297	-14		
	Новосоветское	56	160	428	-19		
<b>Зея</b>	Заречная слобода	646	350	378	-11		
	Ураловка	416		348	-4		
	Мазаново	271	80	134	-14		
	Малая Сазанка	149	340	445	-12		
	Белогорье	43	250	318	-4		
	Благовещенск	3	50	143	+4		
<b>Селемджа</b>	Норск	134		210	-32		
<b>Буряя</b>	Малиновка	71		110	-14		
<b>Тунгуска</b>	Архангеловка	64	610	789	-29		
<b>Кур</b>	Новокуровка	32	300	430			За 15.09.
<b>Амгунь</b>	Гуга	198		227	-3		
	Удинск	81	220	279	-4		

\*Сведения об уровнях воды предоставляет ФГБУ «Дальневосточное УГМС», Амурский ЦГМС

## II. Наименьшие габариты судового хода на 8 часов

РЕКИ, УЧАСТКИ	ДАТА	Глубина, см	Ширина, м	Лимитирующий участок, перекат
<b>Верхний Амур</b>				
895 – 828 км	18.09.	135	50	Мангалейский (880,3 км)
828 – 550 км	18.09.	115	50	Бейтоновский (629,4 км)
	-//-	195	50	563,5 км
550 – 300 км	18.09.	185	50	Н. Толбузинский 541 км в растворе к левому берегу
	-//-	90	50	В. Черняевский (459,6 км)
	-//-	185	50	Левобережная протока (459-463 км)
300 – 180 км	18.09.	145	50	Ст.-пер. зн. РФ № 244 (244 км)
	-//-	200	50	Ход вдоль правого берега (244,2-242,5 км)
	-//-	95	30	Ст.-пер. зн. РФ № 240 (241 км)
	-//-	200	50	Ход вдоль правого берега (241,5-239,5 км)
180 - 5 км	18.09.	210	50	Буссевский (139 км)
	-//-	220	50	Сухотинский (107,4 км)
	-//-	180	50	44,8 км
5-0 км Благовещенск	18.09.	215	50	2,6 км
<b>Средний Амур</b>				
994 – 978 км	18.09.	295	60	991-990 км по ст. зн. КНР № 990 (990,4 км)
	-//-	225	60	985 км
978 – 830 км	18.09.	300	60	В растворе к левому берегу (872,2 км)
	-//-	430	60	В растворе к левому берегу (871,9 км)
	-//-	350	60	Н. Константиновский В растворе к левому берегу (870,1 км)
	-//-	360	60	Н. Константиновский В растворе к правому берегу (869,4 км)
830 - 720 км	18.09.	335	65	Поярковский (823 км)
	-//-	330	65	799 км
	-//-	325	65	Куприяновский (777,5 км)
720 - 582 км	18.09.	255	65	Скобельцинский (718 км)
582 - 320 км	18.09.	265	90	Союзновский
	-//-	265	65	Ек. - Никольский
	-//-	230	65	337-336 км
	-//-	280	65	333,7 км
320 – 70 км	17.09.	250	130	Ст.зн. РФ № 316 (316,5 км)
	-//-	340	65	Ст.зн. РФ № 288 (287,3 км)
	-//-	330	65	Ст.зн. КНР № 279 (280,5 км)
	-//-	330	65	Ст.зн. РФ № 271 (273-272 км)
	-//-	450	130	Ст. - пер. КНР № 225 – Ст. РФ № 213 (223 км)
	-//-	860	65	раствор к правому берегу (223,8-222 км)
	-//-	310	65	Ст.зн. РФ № 199 (199,3 км)
	-//-	370	65	Ст.зн. РФ № 197 (195,5 км)
	-//-	380	65	Ст.зн. РФ № 196 (197-196 км)
	-//-	350	65	150 км
	-//-	310	65	Ст.зн. РФ № 129 (130-129 км)
	-//-	310	65	Ст.зн. РФ № 127 (129-128 км)
	-//-	320	65	Ст.зн. РФ № 125 (128-127 км)
	-//-	450	65	Ход вдоль правого берега (131-123 км)
	-//-	330	65	Ст.зн. КНР № 119 (119 км)
	-//-	480	65	раствор к правому берегу (119,1-118 км)
70 – 35 км	17.09.	390	130	Ст.зн. КНР № 47 (48,1 км)
	-//-	350	130	Ст.-пер. зн. КНР № 43 (43,2 км)
	-//-	490	65	Ст.-пер. зн. КНР № 42 (41,4 км)
	-//-	380	65	Ст.зн. РФ № 34 (36,7 км)

	-//-	520	65	расствор к правому берегу (37-36 км)
<b>35-0 км</b>	17.09.	<b>400</b>	<b>70</b>	21,7 км
<b>Нижний Амур</b>				
<b>Хабаровск 930 - 915 км</b>	17.09.	<b>590</b>	<b>140</b>	917-916 км
<b>915 - 800 км</b>	17.09.	610	100	903 км
	-//-	<b>600</b>	<b>90</b>	901,1 км
	-//-	640	100	826,4 км
	-//-	630	100	821,5-821,4 км
<b>800 - 728 км</b>	17.09.	540	100	Актарский (778 км)
	-//-	550	100	Н.Саянский (744 км)
	-//-	<b>530</b>	<b>100</b>	Эморонский (740,8 км)
		560	70	Троицкий (733 км)
<b>728 - 555 км</b>	17.09.	715	110	Гионский (715 км)
	-//-	<b>705</b>	<b>110</b>	Гионский (711,5 км)
	-//-	730	110	Хайдурский (700 км)
	-//-	735	110	Учударенский (684 км)
	-//-	760	100	Вознесенский (632 км)
	-//-	760	110	Диппинский (604 км)
	-//-	815	120	Диппинский (597,1 км)
	-//-	760	140	573 км
<b>Комсомольский левый ход</b>	17.09.	<b>765</b>	<b>100</b>	4,2 км
<b>555 - 495 км</b>	17.09.	<b>750</b>	<b>100</b>	Кайдановский (516 км)
	-//-	<b>770</b>	<b>140</b>	Кайдановский (508,6 км)
<b>495 - 360 км</b>	17.09.	915	210	377 км
	-//-	<b>860</b>	<b>210</b>	362 км
<b>360-1 км</b>	17.09.	<b>860</b>	<b>140</b>	Циммермановский (345 км)
	-//-	<b>860</b>	<b>140</b>	343 км
	-//-	<b>860</b>	<b>140</b>	342 км
	-//-	920	140	Халабабацкий 291км
	-//-	885	<b>110</b>	Холанский 272 км
	-//-	885	140	229,7 км
	-//-	1030	210	Воскресенский 116,9 км
<b>Протоки Амура</b>				
<b>Полярковская</b>	18.09.	<b>240</b>	<b>60</b>	В. Полярковский (9,3 км)
	-//-	<b>240</b>	<b>60</b>	Н. Полярковский (0,3 км)
<b>Амурская протока 40-11 км</b>	17.09.	<b>440</b>	<b>45</b>	11,5 км
<b>11-0 км</b>	17.09.	<b>410</b>	<b>70</b>	6,3 км
	-//-	430	<b>45</b>	3,6 км
<b>Падалинская 12 - 0 км</b>	17.09.	690	120	12 км
	-//-	690	60	6,4 км
	-//-	<b>655</b>	<b>60</b>	4,9 км
<b>Галбон 17 - 0 км</b>	17.09.	<b>630</b>	<b>60</b>	15 км,
	-//-	690	120	12,3 км
<b>Протока Мариинская Исток-Мариинское</b>	17.09.	<b>545</b>	<b>80</b>	88,7 км
	-//-	575	80	79 км
	-//-	<b>545</b>	<b>80</b>	78 км
	-//-	565	80	72 км
Мариинское - Устье	17.09.	<b>760</b>	<b>140</b>	43 км
<b>Протока Какинская</b>	17.09.	<b>220</b>	<b>40</b>	3 км
<b>Реки Амурского бассейна</b>				
<b>р. Аргунь</b>				
<b>428 - 180 км</b>	18.09.	<b>95</b>	<b>20</b>	Середянский (372 км)
<b>180 - 0 км</b>	18.09.	<b>85</b>	<b>20</b>	Ильмовый (19 км)
<b>р. Амгунь</b>				
<b>81 - 0 км</b>	17.09.	<b>195</b>	<b>25</b>	79,6 км
	-//-	235	25	Кипучий (71,5 км)
	-//-	<b>195</b>	<b>25</b>	Ст.-пер. зн. № 58

	-//-	205	25	Ст.-пер. зн. № 50
Протока Сомнинская	17.09.	<b>160</b>	<b>20</b>	9,5 км
	-//-	205	20	8,3 км
	-//-	215	20	7 км
	-//-	185	20	2 км
<b>р. Зея</b>				
650-284 км	18.09.	135	45	Шипка (637-635 км)
	-//-	145	45	Плевна (627-626 км)
	-//-	130	45	Спиртоносовский (603-601 км)
	-//-	<b>95</b>	<b>45</b>	Березовский (597-595 км)
	-//-	<b>125</b>	<b>20</b>	
-//-	165	45	Урканский (585 – 583 км)	
284-212 км	18.09.	<b>170</b>	<b>45</b>	Белояровский (261 км)
212 – 183 км	18.09.	<b>225</b>	<b>45</b>	Молчановский (203,7 км)
183-11 км	18.09.	235	40	Введенковский (182 км)
	-//-	115	40	В. Томинский (110,4 км)
	-//-	220	40	В растворе к левому берегу (110,4 км)
	-//-	195	40	В. Томинский (106,1 км)
	-//-	165	40	В. Томинский (103,1 км)
	-//-	175	40	Н. Томинский (101,6 км)
	-//-	195	40	Н. Томинский (97,8 км)
	-//-	190	40	Н. Томинский (97,3 км)
	-//-	175	40	В. Андреевский (93,5 км)
	-//-	205	40	Н. Андреевский (83,9 км)
	-//-	195	40	Н. Андреевский (80,9 км)
	-//-	175	40	В. Петровский (74,6 км)
	-//-	205	40	В. Петровский (73,8 км)
	-//-	<b>145</b>	<b>40</b>	В. Петровский (71,5-71,3 км)
	-//-	155	40	В.Ч. Огород (64,3 км)
	-//-	150	40	В.Ч. Огород по ст. зн. № 62 (60,0 км)
	-//-	160	40	Н.Ч. Огород (55,0 км)
	-//-	175	40	Н.Ч. Огород (52,6 км)
	-//-	175	40	Н.Ч. Огород (50,0 км)
	-//-	195	40	Биршетовский (49,0 км)
	-//-	205	40	Биршетовский (47,3 км)
	-//-	155	40	Белогорский по ст. зн № 43 (43-42,0 км)
	-//-	150	40	Белогорский (35,5 км)
	-//-	195	40	Нижнечеремховский (24,6 км)
	-//-	155	40	В. Ивановский 22,2 км
	-//-	155	40	В. Ивановский (19,7 км)
-//-	170	40	Ст. зн. №18 (16,2 км)	
-//-	175	40	Н. Ивановский в растворе к правому берегу (11,2 км)	
11 – 0 км	18.09.	<b>155</b>	<b>40</b>	Н. Ивановский (9,2 км)
	-//-	170	40	Н. Ивановский по ст. зн № 8 (8,9 км)
	-//-	175	40	3,8 км
<b>р. Уссурн</b>				
455 - 300 км	18.09.	330	30	439 км, 361 км
	-//-	<b>320</b>	<b>30</b>	343 км
300 - 233 км	18.09.	550	35	263 км
	-//-	<b>530</b>	<b>35</b>	248 км
233 – 100 км	18.09.	270	45	Ст. зн. РФ № 194 (196,6-196,4 км)
	-//-	430	45	Расствор к правому берегу (196,8-196 км)
	-//-	<b>350</b>	<b>45</b>	179,4 км
	-//-	410	45	126 км, 120 км
100 – 0 км	18.09.	430	45	99 км
	-//-	380	45	24 км
	-//-	250	45	Ст. зн № 24 (22,7 км)
	-//-	<b>290</b>	<b>30</b>	расствор к правому берегу (22,9-22,5 км)
Пр. Казакевичева	18.09.	<b>680</b>	<b>30</b>	Подход к Часовне

### **III. Изменения в составе навигационного ограждения, предупреждения, объявления.**

#### **р. Зея**

**18.09.** По оси створных знаков № 111 наименьшие габариты 115/40.

Буй правый кромочный № 111 переставлен за ось судового хода.

Судам, следующим вниз с 110,5 км при выходе на створные знаки № 111 расстворять их в сторону левого берега на 3 квадратных щита в обход буя правого кромочного № 111. На 110 км выходить на створные знаки № 111 и далее по курсу.

Наименьшие габариты в расстворе к левому берегу на 110,4 км **220/40**

**18.09.** Буй правый кромочный № 98 переставлен на 97,7 км за ось створных знаков № 99.

На 97,3 км установлена веха правой кромки за ось створных знаков № 98.

Судам, следующим вниз по створным знакам № 99 с 98,2 км расстворять их на 2 квадратных щита в сторону левого берега, в обход буя правого кромочного № 98. С 97,5 км при выходе на створные знаки № 98 расстворять их на 1 квадратный щит в сторону левого берега, в обход вехи правой кромочной. На 96,8 км выходить на створные знаки № 95 и далее по курсу.

Наименьшие габариты в расстворе к левому берегу на 97,3 км **190/40**

Створные знаки № 95 – щиты белые.

#### **Верхний Амур**

**18.09. На участке 670-664 км изменена схема расстановки СНО.**

Створно-перевальные знаки РФ №669 переставлены ниже по берегу и развернуты в сторону левого берега.

Створные знаки КНР №667 переставлены ниже по берегу и развернуты в сторону левого берега.

Судам, следующим вниз по створным знакам РФ №668 на 668,3 км переходить на створно-перевальные знаки РФ №669, на 667 км переходить на створные знаки КНР №667, на 666,5 км переходить на створные знаки КНР №665 и далее по курсу.

Наименьшие габариты по створно-перевальным знакам РФ №669 на 667,8 км **220/50**

**На участке 655-649 км изменена схема расстановки СНО.**

На правобережном острове КНР, на 655,3 км установлены новые створные знаки 1 типа 2 типоразмера КНР №655 ответные створным знакам КНР №649 без изменения направления оси судового хода.

Судам, следующим вниз по створно-перевальным знакам РФ №656 на 654,4 км переходить на створные знаки КНР №655 – №649 и далее по курсу.

Наименьшие габариты по створным знакам КНР №655 – №649 на 651,1 км **340/50**

**18.09. На участке 646-644 км изменена схема расстановки СНО.**

Створные знаки РФ №645 переставлены ниже по берегу без изменения направления оси судового хода.

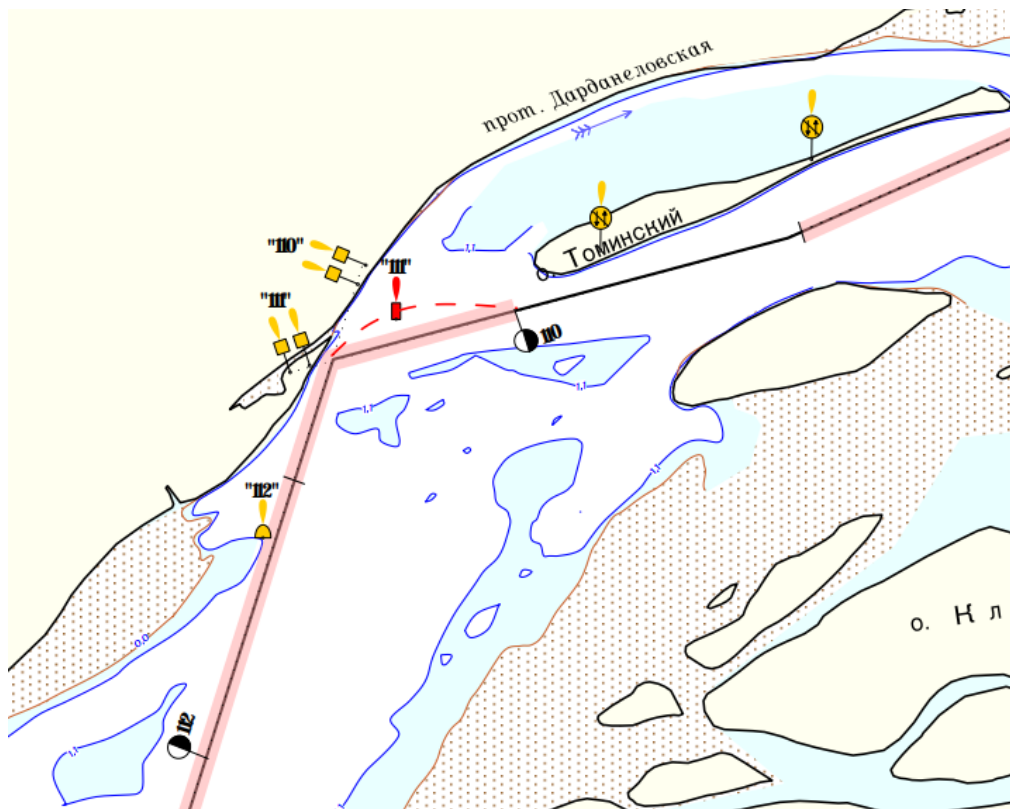
Судам, следующим вниз по створно-перевальным знакам РФ №649, на 646,6 км переходить на створные знаки РФ №645, на 645 км переходить на створные знаки РФ №646 и далее по курсу.

Наименьшие габариты по створным знакам РФ №645 на 645,6 км **190/50**

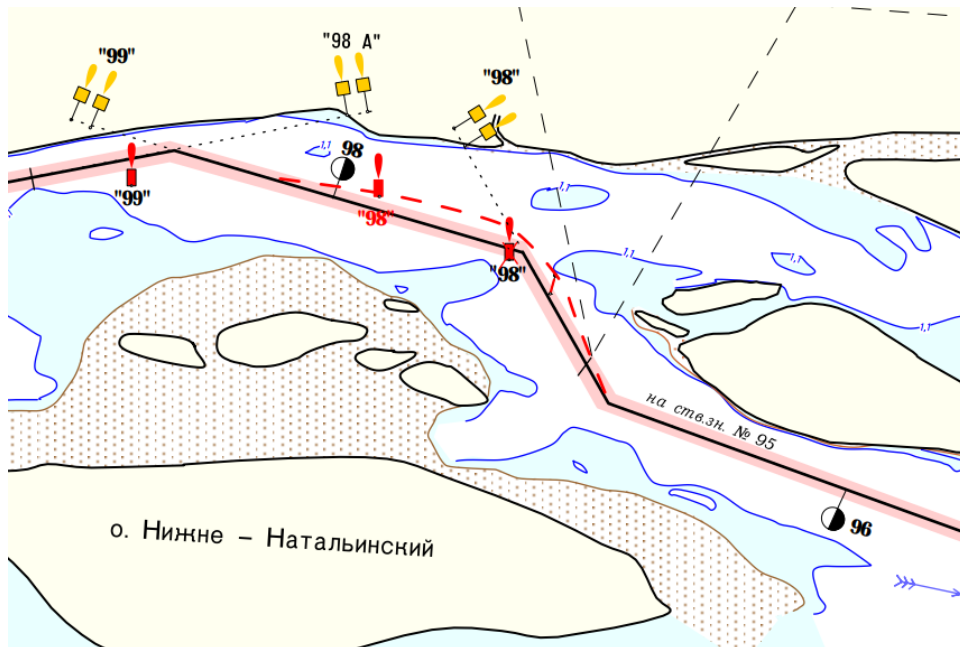
#### **Средний Амур**

**18.09** Буй РФ № 800 – кромочный левый – убран.

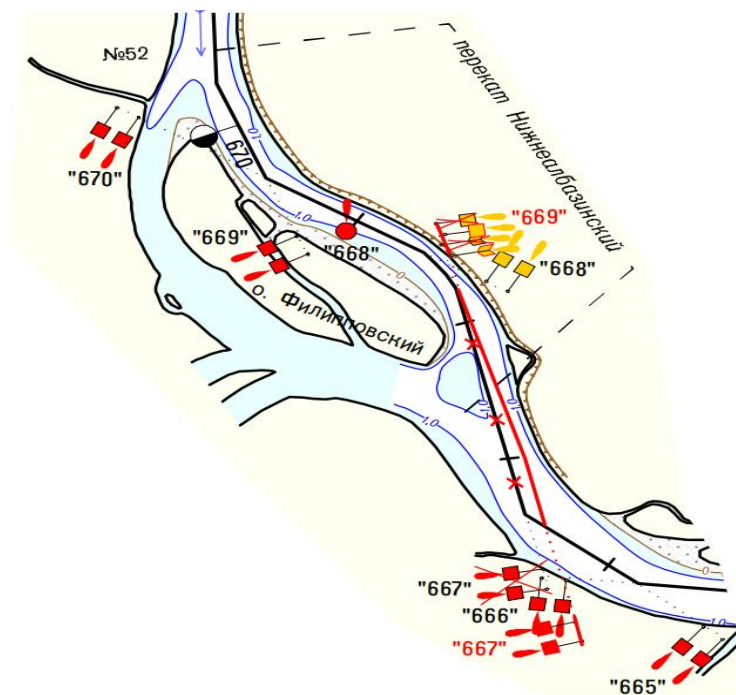
### Расствор 111-110 км р.Зея



### Расствор 99-97 км р.Зея



## Схема расстановки СНО 670-664 км Верхнего Амура



## Схема расстановки СНО 655-649 км Верхнего Амура

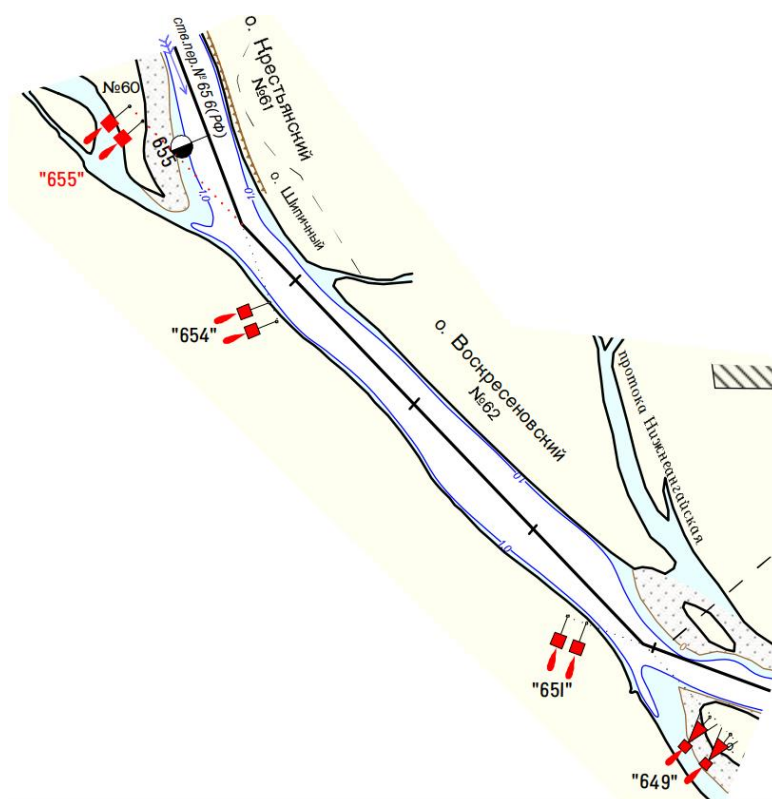
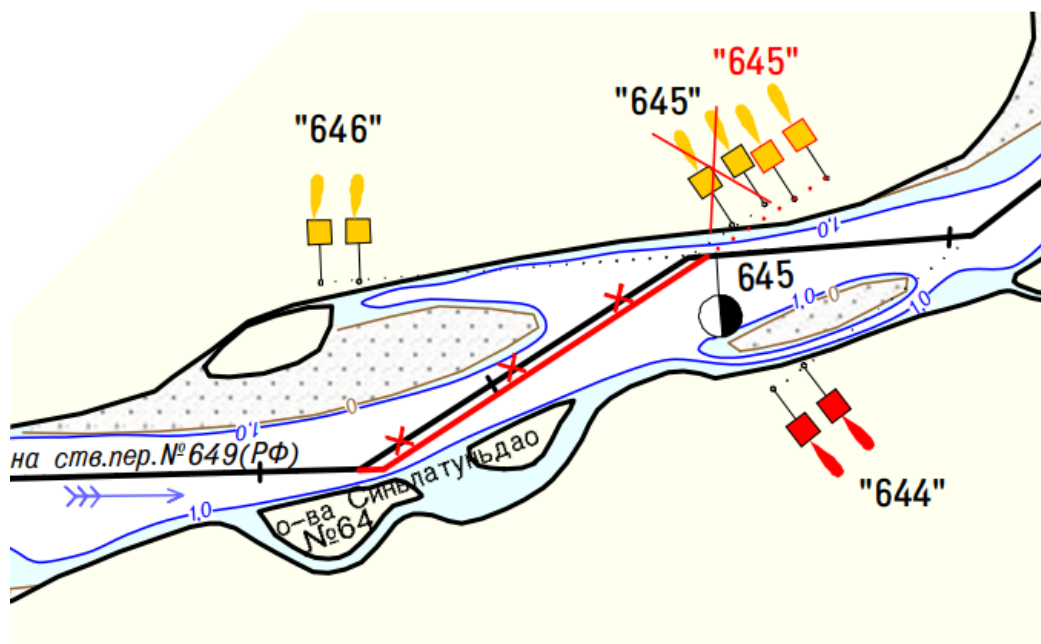


Схема расстановки СНО 646-644 км Верхнего Амура



Ст. диспетчер отдела пути и согласований  
/П.Е. Низовцева/

Зам. начальника отдела пути и согласований  
/С.В. Бондарева/