

## ИНФОРМАЦИОННЫЙ БЮЛЛЕТЕНЬ № 145

О путевых условиях плавания на внутренних водных путях Амурского бассейна

**На 13 сентября 2024 г.**

ФБУ «Администрация Амурского бассейна внутренних водных путей»  
680020, г. Хабаровск, пер. Гражданский, 12, тел./ф. 58-49-11, тел. 58-49-56

### I. Сведения о состоянии уровней воды на 8 часов\*

РЕКА	Название гидрологического поста, км расположения		Уровень воды над «0» графика, см		Измен. уровня за сутки, см, +, -	Ледовые явления	Примечания
			Проектный	Фактический			
<b>Аргунь</b>	Олочи	428	130	140	-2		
	Урюпино	148	330	344	-1		
<b>Шилка</b>	Сретенск	400		177	-1		
<b>Верхний Амур</b>	Джалинда	688	130	247	+11		
	Черняево	452	110	191	+3		
	Кумара	228	120	243			За 12.09.
<b>Средний Амур</b>	<b>Благовещенск</b>	<b>994</b>	115	129	+4		
	Константиновка	885	140	183	+3		
	Поярково	825	70	107	+3		
	Иннокентьевка	693	230	233	-4		
	Е. – Никольское	415	200	220	-7		
	Ленинское	235	130	392	-12		
	Нижнеспасское	49	-50	182	-14		
<b>Амурск. пр</b>	Казакевичево	39	440	863	-15		
<b>Нижний Амур</b>	<b>Хабаровск</b>	<b>0/930</b>	-75	274	-15		
	Елабуга	837	-5	342	-7		
	Троицкое	728	-25	281	-7		
	Малмыж	664		421	-15		
	<b>Комсомольск</b>	<b>569</b>	-75	445	-11		
	Циммермановка	364	5	506	-11		
	Мариинское	276	-50	375	0		
	Тахта	74		450	-1		
<b>Усури</b>	Графское	360	410	724	-1		
	Шереметьево	142	440	772	-10		
	Венюково	111	-10	356	-12		
	Новосоветское	56	160	502	-11		
<b>Зея</b>	Заречная слобода	646	350	380	-16		
	Ураловка	416		365	0		
	Мазаново	271	80	107	-2		
	Малая Сазанка	149	340	399	0		
	Белогорье	43	250	272	+1		
	Благовещенск	3	50	91	+2		
<b>Селемджа</b>	Норск	134		276	+81		
<b>Буряя</b>	Малиновка	71		122	-11		
<b>Тунгуска</b>	Архангеловка	64	610	904	-15		
<b>Кур</b>	Новокуровка	32	300	458	-16		
<b>Амгунь</b>	Гуга	198		262	-7		
	Удинск	81	220	303	-9		

\*Сведения об уровнях воды предоставляет ФГБУ «Дальневосточное УГМС», Амурский ЦГМС

## II. Наименьшие габариты судового хода на 8 часов

РЕКИ, УЧАСТКИ	ДАТА	Глубина, см	Ширина, м	Лимитирующий участок, перекат
<b>Верхний Амур</b>				
895 – 828 км	13.09.	155	50	Мангалейский (880,3 км)
828 – 550 км	13.09.	140	50	Бейтоновский (629,4 км)
	-//-	220	50	563,5 км
550 – 300 км	13.09.	195	50	Н. Толбузинский 541 км в растворе к левому берегу
	-//-	90	50	В. Черняевский (459,6 км)
	-//-	185	50	Левобережная протока (459-463 км)
300 – 180 км	13.09.	140	50	Ст.-пер. зн. РФ № 244 (244 км)
	-//-	195	50	Ход вдоль правого берега (244,2-242,5 км)
	-//-	90	30	Ст.-пер. зн. РФ № 240 (241 км)
	-//-	195	50	Ход вдоль правого берега (241,5-239,5 км)
180 - 5 км	13.09.	195	50	Буссевский (139 км)
	-//-	205	50	Сухотинский (107,4 км)
	-//-	165	50	44,8 км
5-0 км Благовещенск	13.09.	200	50	2,6 км
<b>Средний Амур</b>				
994 – 978 км	13.09.	265	60	991-990 км по ст. зн. КНР № 990 (990,4 км)
	-//-	195	60	985 км
978 – 830 км	13.09.	270	60	В растворе к левому берегу (872,2 км)
	-//-	400	60	В растворе к левому берегу (871,9 км)
	-//-	320	60	Н. Константиновский В растворе к левому берегу (870,1 км)
	-//-	330	60	Н. Константиновский В растворе к правому берегу (869,4 км)
830 - 720 км	13.09.	310	65	Поярковский (823 км)
	-//-	305	65	799 км
	-//-	300	65	Куприяновский (777,5 км)
720 - 582 км	13.09.	240	65	Скобельцинский (718 км)
582 - 320 км	13.09.	265	90	Союзновский
	-//-	265	65	Ек. - Никольский
	-//-	240	65	337-336 км
	-//-	290	65	333,7 км
320 – 70 км	13.09.	270	130	Ст.зн. РФ № 316 (316,5 км)
	-//-	370	65	Ст.зн. РФ № 288 (287,3 км)
	-//-	360	65	Ст.зн. КНР № 279 (280,5 км)
	-//-	360	65	Ст.зн. РФ № 271 (273-272 км)
	-//-	480	130	Ст. - пер. КНР № 225 – Ст. РФ № 213 (223 км)
	-//-	890	65	раствор к правому берегу (223,8-222 км)
	-//-	340	65	Ст.зн. РФ № 199 (199,3 км)
	-//-	310	65	Ст.зн. РФ № 197 (195,5 км)
	-//-	360	65	Ст.зн. РФ № 196 (197-196 км)
	-//-	380	65	150 км
	-//-	340	65	Ст.зн. РФ № 129 (130-129 км)
	-//-	340	65	Ст.зн. РФ № 127 (129-128 км)
	-//-	350	65	Ст.зн. РФ № 125 (128-127 км)
	-//-	480	65	Ход вдоль правого берега (131-123 км)
	-//-	360	65	Ст.зн. КНР № 119 (119 км)
-//-	510	65	раствор к правому берегу (119,1-118 км)	
-//-	310	130	Ст.- пер. КНР № 83 (81,3 км)	
-//-	490	65	раствор к правому берегу (81,7-81 км)	
70 – 35 км	13.09.	450	130	Ст.зн. КНР № 47 (48,1 км)
	-//-	410	130	Ст.-пер. зн. КНР № 43 (43,2 км)
	-//-	550	65	Ст.-пер. зн. КНР № 42 (41,4 км)

	-//-	440	65	Ст.зн. РФ № 34 (36,7 км)
	-//-	580	65	раствор к правому берегу (37-36 км)
<b>35-0 км</b>	13.09.	<b>460</b>	<b>70</b>	21,7 км
<b>Нижний Амур</b>				
<b>Хабаровск 930 - 915 км</b>	13.09.	<b>650</b>	<b>140</b>	917-916 км
<b>915 - 800 км</b>	13.09.	650	100	903 км
	-//-	<b>640</b>	<b>90</b>	901,1 км
	-//-	680	100	826,4 км
	-//-	670	100	821,5-821,4 км
<b>800 - 728 км</b>	13.09.	<b>580</b>	<b>100</b>	Актарский (778 км)
	-//-	600	100	Н.Саянский (744 км)
	-//-	<b>580</b>	<b>100</b>	Эморонский (740,8 км)
		600	70	Троицкий (733 км)
<b>728 - 555 км</b>	13.09.	760	110	Гионский (715 км)
	-//-	<b>750</b>	<b>110</b>	Гионский (711,5 км)
	-//-	775	110	Хайдурский (700 км)
	-//-	780	110	Учударенский (684 км)
	-//-	810	100	Вознесенский (632 км)
	-//-	810	110	Диппинский (604 км)
	-//-	865	120	Диппинский (597,1 км)
	-//-	810	140	573 км
<b>Комсомольский левый ход</b>	13.09.	<b>815</b>	<b>100</b>	4,2 км
<b>555 - 495 км</b>	13.09.	<b>800</b>	<b>100</b>	Кайдановский (516 км)
	-//-	<b>820</b>	<b>140</b>	Кайдановский (508,6 км)
<b>495 – 360 км</b>	13.09.	940	210	377 км
	-//-	<b>885</b>	<b>210</b>	362 км
<b>360-1 км</b>	13.09.	<b>885</b>	<b>140</b>	Циммермановский (345 км)
	-//-	<b>885</b>	<b>140</b>	343 км
	-//-	<b>885</b>	<b>140</b>	342 км
	-//-	930	140	Халабабацкий 291км
	-//-	895	<b>110</b>	Холанский 272 км
	-//-	895	140	229,7 км
	-//-	1040	210	Воскресенский 116,9 км
<b>Протоки Амура</b>				
<b>Поярковская</b>	13.09.	<b>215</b>	<b>60</b>	В. Поярковский (9,3 км)
	-//-	<b>215</b>	<b>30</b>	Н. Поярковский (0,3 км)
<b>Амурская протока 40-11 км</b>	13.09.	<b>500</b>	<b>45</b>	11,5 км
<b>11-0 км</b>	13.09.	<b>470</b>	<b>70</b>	6,3 км
	-//-	490	<b>45</b>	3,6 км
<b>Падалинская 12 – 0 км</b>	13.09.	740	120	12 км
	-//-	740	60	6,4 км
	-//-	<b>705</b>	<b>60</b>	4,9 км
<b>Галбон 17 – 0 км</b>	13.09.	<b>680</b>	<b>60</b>	15 км,
	-//-	740	120	12,3 км
<b>Протока Мариинская Исток-Мариинское</b>	13.09.	<b>560</b>	<b>80</b>	88,7 км
	-//-	590	80	79 км
	-//-	<b>560</b>	<b>80</b>	78 км
	-//-	580	80	72 км
Мариинское - Устье	13.09.	<b>775</b>	<b>140</b>	43 км
<b>Протока Какинская</b>	13.09.	<b>235</b>	<b>40</b>	3 км
<b>Реки Амурского бассейна</b>				
<b>р. Аргунь</b>				
<b>428 – 180 км</b>	13.09.	<b>100</b>	<b>20</b>	Середянский (372 км)
<b>180 – 0 км</b>	13.09.	<b>85</b>	<b>20</b>	Ильмовый (19 км)
<b>р. Амгунь</b>				
<b>81 - 0 км</b>	13.09.	<b>210</b>	<b>25</b>	79,6 км
	-//-	250	25	Кипучий (71,5 км)

	-//-	<b>210</b>	<b>25</b>	Ст.-пер. зн. № 58
	-//-	220	25	Ст.-пер. зн. № 50
<b>Протока Сомнинская</b>	13.09.	<b>175</b>	<b>20</b>	9,5 км
	-//-	220	20	8,3 км
	-//-	230	20	7 км
	-//-	200	20	2 км
<b>р. Зeya</b>				
<b>650-284 км</b>	13.09.	135	45	Шипка (637-635 км)
	-//-	145	45	Плевна (627-626 км)
	-//-	130	45	Спиртоносовский (603-601 км)
	-//-	<b>95</b>	<b>45</b>	Березовский (597-595 км)
	-//-	<b>125</b>	<b>20</b>	
-//-	165	45	Урканский (585 – 583 км)	
<b>284-212 км</b>	13.09.	<b>155</b>	<b>45</b>	Белояровский (261 км)
<b>212 – 183 км</b>	13.09.	<b>210</b>	<b>45</b>	Молчановский (203,7 км)
<b>183-11 км</b>	13.09.	200	40	Введенковский (182 км)
	-//-	160	40	В. Томинский (106,1 км)
	-//-	130	40	В. Томинский (103,1 км)
	-//-	140	40	Н. Томинский (101,6 км)
	-//-	160	40	Н. Томинский (97,8 км)
	-//-	130	40	Н. Томинский (97,4 км)
	-//-	140	40	В. Андреевский (93,5 км)
	-//-	140	40	Н. Андреевский (83,8 км)
	-//-	160	40	Н. Андреевский (80,9 км)
	-//-	140	40	В. Петровский (74,6 км)
	-//-	170	40	В. Петровский (73,8 км)
	-//-	<b>110</b>	<b>40</b>	В. Петровский (71,5 км)
	-//-	120	40	В.Ч. Огород (64,3 км)
	-//-	140	40	В.Ч. Огород по ст. зн. № 62 (60 км)
	-//-	155	40	Н.Ч. Огород (55 км)
	-//-	120	40	Н.Ч. Огород (52,7 км)
	-//-	140	40	Н.Ч. Огород (50 км)
	-//-	160	40	Биршетовский (49 км)
	-//-	130	40	Биршетовский (47,3 км)
	-//-	120	40	Белогорский по ст. зн № 43 (43-42 км)
	-//-	115	40	Белогорский (35,5 км)
	-//-	160	40	Нижнечеремховский (24,6 км)
	-//-	120	40	В. Ивановский 22,2 км
	-//-	120	40	В. Ивановский (19,7 км)
-//-	135	40	Ст. зн. №18 (16,2 км)	
-//-	140	40	Н. Ивановский в растворе к правому берегу (11,2 км)	
<b>11 – 0 км</b>	13.09.	<b>125</b>	<b>40</b>	Н. Ивановский (9,2 км)
	-//-	140	40	Н. Ивановский по ст. зн № 8 (8,9 км)
	-//-	145	40	3,8 км

### III. Изменения в составе навигационного ограждения, предупреждения, объявления.

#### р. Зeya

#### 13.09. На участке 62-59 км изменена схема расстановки СНО.

Створные знаки № 62 переставлены ниже по правому берегу на 100 м, развернуты в сторону правого берега и переименованы в створные знаки № 62 А.

На 61,2 км на правом берегу установлены створные знаки № 62 направлением вниз (тип 1.2, щиты бел, огни бел.)

Буй правый кромочный № 60- убран.

На 60,1 км установлен буй левый кромочный №61 по створным знакам № 62.

На 60 км за осью судового хода установлен буй правый кромочный № 60

Судам, следующим вниз по створным знакам № 61 на 61,1 км переходить на створные № 62А,

на 60,5 км переходить на створные знаки № 62, с 60,3 км расстворять створные знаки № 62 на 1 квадратный щит в сторону левого берега в обход правого кромочного буя № 60, на 59,5 км переходить на створно-перевальные знаки № 59 и далее по курсу.

Наименьшие габариты на 60 км 140/40

### 13.09. На участке 49-46 км изменена схема расстановки СНО.

Створные знаки №№ 49, 47-убраны.

Створные знаки № 47А преобразованы в створно-перевальные № 47 и развернуты в сторону правого берега. Створные знаки № 47Б преобразованы в створно-перевальные № 47А и развернуты в сторону левого берега.

Буй левый кромочный № 49 переставлен ближе к оси судового хода.

Буй правый кромочный № 47 переставлен на 45,8 км по створным знакам № 47А.

По оси створных знаков № 47А на 47,3 м км установлена белая вежа левой кромки № 48.

Судам, следующим вниз по створным знакам № 51 на 49,2 км переходить на створно-перевальные № 47, с 48,4 км до 48,1 км следовать вдоль ходового левого берега, на 48,1 км переходить на створно-перевальные знаки № 47А, на 45,8 км переходить на створные знаки № 42 и далее по курсу.

Наименьшие габариты на 47,3 км 130/40.

### Нижний Амур

13.09. Утрачен, установлен временный створный знак № 688 - передний.

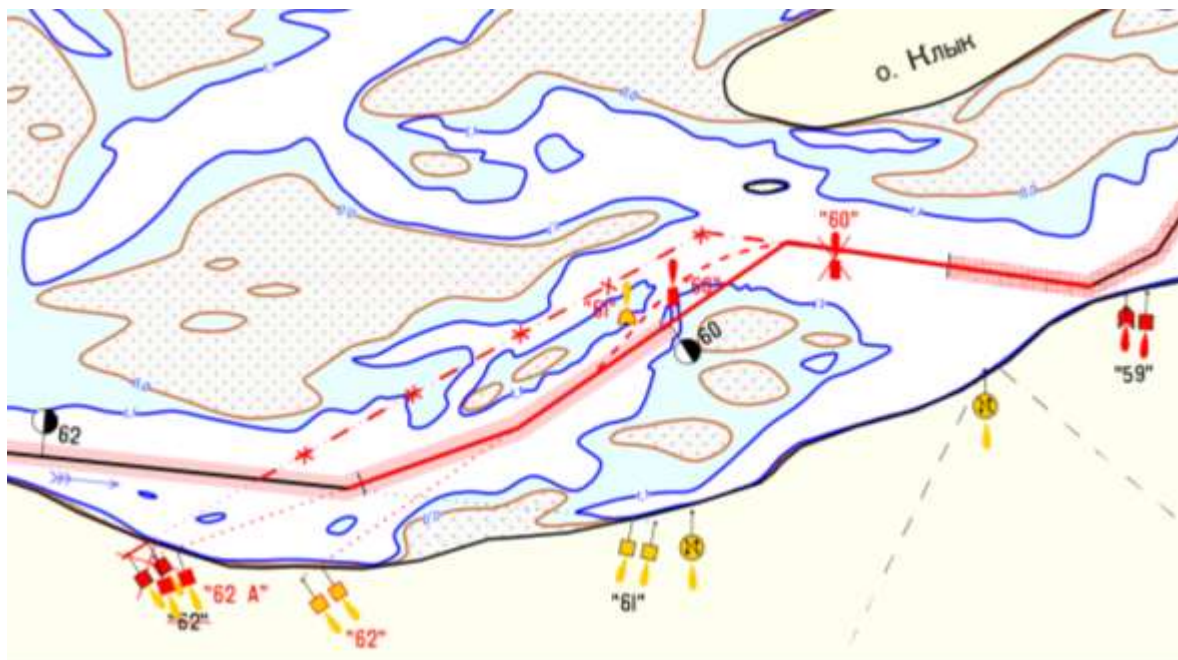
13.09. Утрачены створные знаки № 627, 254 - передние.

### Протока Падалинская

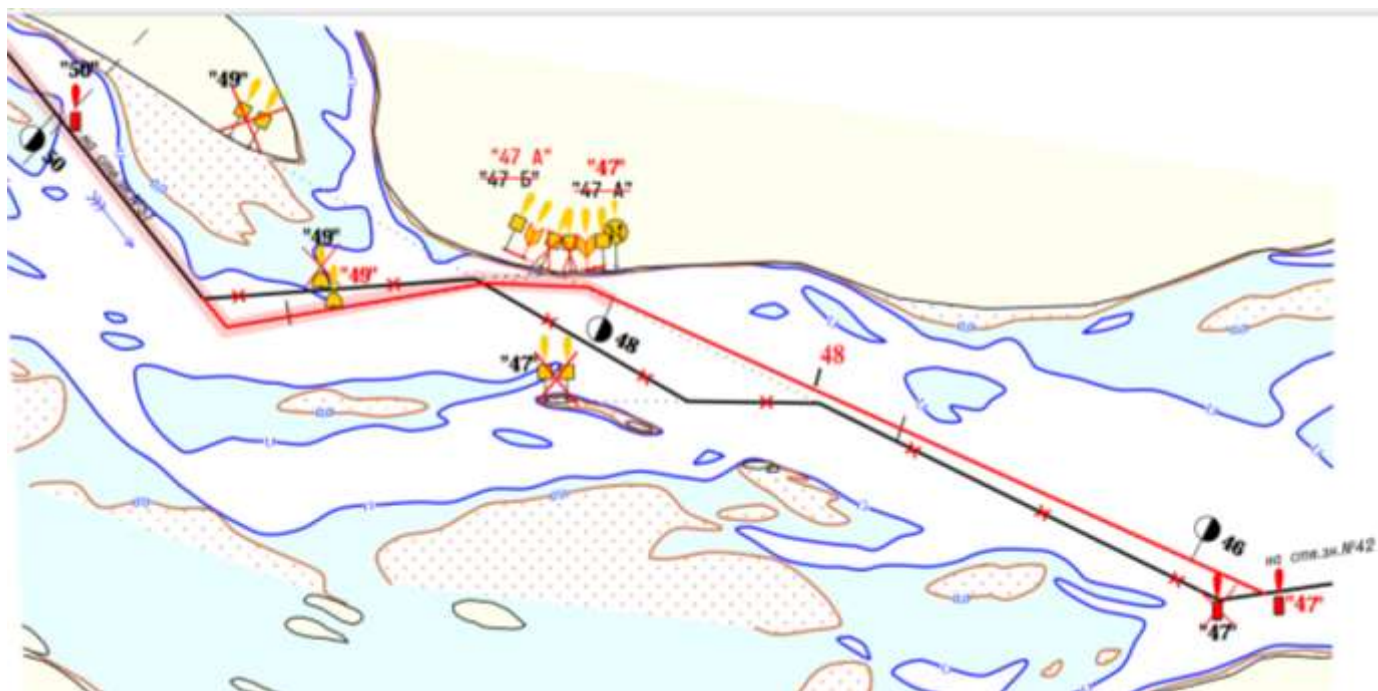
13.09. Утрачены створные знаки № 9 - задний, №4 - передний.

13.09. Установлен на штатное место буй № 10 - кромочный левый.

### Схема расстановки СНО 62-59 км р. Зея



## Схема расстановка СНО 49-46 км р. Зея



Гл. диспетчер отдела пути и согласований  
/Л.А. Старовойтова /

Зам. начальника отдела пути и согласований  
/С.В. Бондарева/