

## ИНФОРМАЦИОННЫЙ БЮЛЛЕТЕНЬ № 122

О путевых условиях плавания на внутренних водных путях Амурского бассейна  
на 21 августа 2024 г.

ФБУ «Администрация Амурского бассейна внутренних водных путей»  
680020, г. Хабаровск, пер. Гражданский, 12, тел./ф. 58-49-11, тел. 58-49-56

### I. Сведения о состоянии уровней воды на 8 часов\*

РЕКА	Название гидрологического поста, км расположения		Уровень воды над «0» графика, см		Измен. уровня за сутки, см, +, -	Ледовые явления	Примечания
			Проектный	Фактический			
<b>Аргунь</b>	Олочи	428	130	177	-4		
	Урюпино	148	330	374	-6		
<b>Шилка</b>	Сретенск	400		248	+3		
<b>Верхний Амур</b>	Джалинда	688	130	253	-6		
	Черняево	452	110	234	-5		
	Кумара	228	120	319	-5		
<b>Средний Амур</b>	<b>Благовещенск</b>	<b>994</b>	115	233	-12		
	Константиновка	885	140	317	-22		
	Поярково	825	70	255	-28		
	Иннокентьевка	693	230	423	-25		
	Е. – Никольское	415	200	453	-16		
	Ленинское	235	130	693	+2		
	Нижнеспасское	49	-50	381	+10		
<b>Амурск. пр</b>	Казакевичево	39	440	1053	+4		
<b>Нижний Амур</b>	<b>Хабаровск</b>	<b>0/930</b>	-75	456	+10		
	Елабуга	837	-5	442	+9		
	Троицкое	728	-25	313	+9		
	Малмыж	664		376	+7		
	<b>Комсомольск</b>	<b>569</b>	-75	356	+10		
	Циммермановка	364	5	398	+12		
	Мариинское	276	-50	222	+8		
	Тахта	74		380	+1		
<b>Усури</b>	Графское	360	410				
	Шереметьево	142	440	904	-15		
	Венюково	111	-10	486	-11		
	Новосоветское	56	160	662	-4		
<b>Зея</b>	Заречная слобода	646	350	343	+29		
	Ураловка	416		358	-15		
	Мазаново	271	80	171	-5		
	Малая Сазанка	149	340	480	-15		
	Белогорье	43	250	356	-16		
	Благовещенск	3	50	205	-20		
<b>Селемджа</b>	Норск	134		248	-9		
<b>Буряя</b>	Малиновка	71		114	-19		
<b>Тунгуска</b>	Архангеловка	64	610	890	+9		
<b>Кур</b>	Новокуровка	32	300	555	-23		
<b>Амгунь</b>	Гуга	198		394	-37		
	Удинск	81	220	423	-9		

\*Сведения об уровнях воды предоставляет ФГБУ «Дальневосточное УГМС», Амурский ЦГМС

## II. Наименьшие габариты судового хода на 8 часов

РЕКИ, УЧАСТКИ	ДАТА	Глубина, см	Ширина, м	Лимитирующий участок, перекат
<b>Верхний Амур</b>				
895 – 828 км	21.08.	175	50	Мангалейский (880,3 км)
828 – 550 км	21.08.	170	50	Бейтоновский (629,4 км)
	-//-	225	50	563,5 км
550 – 300 км	21.08.	220	50	Н. Толбузинский (541 км)
	-//-	125	50	В. Черняевский (459,6 км)
	-//-	220	50	Левобережная протока 459-463 км
300 – 180 км	21.08.	190	50	Ст.-пер. зн. РФ № 244 (244 км)
	-//-	245	50	Ход вдоль правого берега (244,2-242,5 км)
	-//-	140	30	Ст.-пер. зн. РФ № 240 (241 км)
	-//-	245	50	Ход вдоль правого берега (241,5-239,5 км)
180 - 5 км	21.08.	270	50	Буссеvский (139 км)
	-//-	300	50	Сухотинский (107,4 км)
	-//-	245	50	(44,8 км)
5-0 км Благовещенск	21.08.	275	50	2,6 км
<b>Средний Амур</b>				
994 – 978 км	21.08.	355	60	991-990 км по ст. зн. КНР № 990 (990,4 км)
	-//-	310	60	985 км
978 - 830 км	21.08.	400	60	В. Константиновский (897,7 км)
	-//-	360	60	Н. Константиновский (873 км)
	-//-	305	60	Н. Константиновский (872 км)
	-//-	360	60	Н. Константиновский (869,4 км)
830 - 720 км	21.08.	440	65	Поярковский (823 км)
	-//-	435	65	Участок 789-788 км (799 км)
	-//-	430	65	Куприяновский (777,5 км)
720 - 582 км	21.08.	380	65	Скобельцинский (718 км)
582 - 320 км	21.08.	445	90	Союзновский
	-//-	445	65	Ек. - Никольский
	-//-	470	65	337-336 км
	-//-	440	65	333,7 км
320 – 70 км	20.08.	520	130	Ст.зн. РФ № 316 (316,5 км)
	-//-	670	65	Ст.зн. РФ № 288 (287,3 км)
	-//-	660	65	Ст.зн. КНР № 279 (280,5 км)
	-//-	710	65	Ст.зн. КНР № 249 (250 км)
	-//-	670	65	Ст.зн. РФ № 231 (231,7 км)
	-//-	780	130	Ст. - пер. КНР № 225 – Ст. РФ № 213 (223 км)
	-//-	1190	65	раствор к правому берегу (223,8-222 км)
	-//-	600	65	Ст.зн. РФ № 199 (199,3 км)
	-//-	670	65	150 км
	-//-	650	65	Ст.зн. РФ № 129 (130-129 км)
	-//-	630	65	Ст.зн. РФ № 127 (129-128 км)
	-//-	650	65	Ст.зн. РФ № 125 (128-127 км)
	-//-	780	65	Ход вдоль правого берега (131-123 км)
	-//-	670	65	Ст.зн. КНР № 119 (119 км)
	-//-	810	65	раствор к правому берегу (119,1-118 км)
-//-	610	130	Ст.- пер. КНР № 83 (81,3 км)	
-//-	790	65	раствор к правому берегу (81,7-81 км)	
70 – 35 км	20.08.	630	130	Ст.зн. КНР № 47 (48,1 км)
	-//-	650	130	Ст.-пер. зн. КНР № 43 (43,2 км)
	-//-	730	65	Ст.-пер. зн. КНР № 42 (41,4 км)
	-//-	620	65	Ст.зн. РФ № 34 (36,7 км)
	-//-	740	65	раствор к правому берегу (37-36 км)
35-0 км	20.08.	700	70	21,7 км
<b>Нижний Амур</b>				
Хабаровск 930 - 915 км	20.08.	820	140	917-916 км

<b>915 - 800 км</b>	20.08.	<b>710</b>	<b>100</b>	903 км
	-//-	760	<b>90</b>	901,1 км
	-//-	760	100	826,4 км
	-//-	760	100	821,5-821,4 км
<b>800 - 728 км</b>	20.08.	640	100	Актарский (778 км)
	-//-	640	100	Н.Саянский (744 км)
	-//-	650	100	Эморонский (740,8 км)
	-//-	640	100	Троицкий (735,9 км)
		<b>610</b>	<b>70</b>	Троицкий (733 км)
<b>728 - 555 км</b>	20.08.	725	110	Гионский (715 км)
	-//-	715	110	Гионский (711,5 км)
	-//-	740	110	Хайдурский (700 км)
	-//-	720	110	Учударенский (684 км)
	-//-	<b>715</b>	<b>100</b>	Вознесенский (632 км)
	-//-	715	110	Диппинский (604 км)
	-//-	770	120	Диппинский (597,1 км)
	-//-	715	140	573 км
<b>Комсомольский левый ход</b>	20.08.	<b>740</b>	<b>100</b>	4,2 км
<b>555 - 495 км</b>	20.08.	<b>705</b>	<b>100</b>	Кайдановский (516 км)
	-//-	<b>725</b>	<b>140</b>	Кайдановский (508,6 км)
<b>495 – 360 км</b>	20.08.	815	210	377 км
	-//-	<b>760</b>	<b>210</b>	362 км
<b>360-1 км</b>	20.08.	<b>760</b>	<b>140</b>	Циммермановский (345 км)
	-//-	<b>760</b>	<b>140</b>	343 км
	-//-	<b>760</b>	<b>140</b>	342 км
	-//-	815	140	Халабабацкий 291км
	-//-	780	110	Холанский 272 км
	-//-	780	140	229,7 км
	-//-	950	210	Воскресенский 116,9 км
<b>Протоки Амура</b>				
<b>Поярковская</b>	21.08.	<b>355</b>	<b>60</b>	В. Поярковский (9,3 км)
	-//-	<b>355</b>	<b>60</b>	Н. Поярковский (0,3 км)
<b>Амурская протока 40-11 км</b>	20.08.	<b>690</b>	<b>45</b>	11,5 км
<b>11-0 км</b>	20.08.	<b>650</b>	<b>70</b>	6,3 км
	-//-	<b>670</b>	<b>45</b>	3,6 км
<b>Падалинская 12 – 0 км</b>	20.08.	645	120	12 км
	-//-	645	60	6,4 км
	-//-	<b>610</b>	<b>60</b>	4,9 км
<b>Галбон 17 – 0 км</b>	20.08.	<b>585</b>	<b>60</b>	15 км,
	-//-	645	120	12,3 км
<b>Протока Мариинская Исток-Мариинское</b>	20.08.	<b>400</b>	<b>80</b>	88,7 км
	-//-	430	80	79 км
	-//-	<b>400</b>	<b>80</b>	78 км
	-//-	420	80	72 км
Мариинское - Устье	20.08.	<b>615</b>	<b>140</b>	43 км
<b>Протока Какинская</b>	20.08.	<b>175</b>	<b>40</b>	3 км
<b>Реки Амурского бассейна</b>				
<b>р. Аргунь</b>				
<b>428 – 180 км</b>	21.08.	<b>120</b>	<b>20</b>	Середянский (372 км)
<b>180 – 0 км</b>	21.08.	<b>95</b>	<b>20</b>	Ильмовый (19 км)
<b>р. Амгунь</b>				
<b>81 - 0 км</b>	20.08.	<b>305</b>	<b>25</b>	79,6 км
	-//-	345	25	Кипучий (71,5 км)
	-//-	<b>305</b>	<b>25</b>	Ст.-пер. зн. № 58
	-//-	315	25	Ст.-пер. зн. № 50
<b>Протока Сомнинская</b>	20.08.	<b>270</b>	<b>20</b>	9,5 км
	-//-	315	20	8,3 км

	-//-	325	20	7 км
	-//-	295	20	2 км
<b>р. Зeya</b>				
<b>650-284 км</b>	21.08.	125	45	Шипка (637-635 км)
	-//-	135	45	Плевна (627-626 км)
	-//-	120	45	Спиртоносовский (603-601 км)
	-//-	<b>85</b>	<b>45</b>	Березовский (597-595 км)
	-//-	<b>115</b>	<b>20</b>	
-//-	155	45	Урканский (585 – 583 км)	
<b>284-212 км</b>	21.08.	<b>200</b>	<b>45</b>	Белояровский (261 км)
<b>212 – 183 км</b>	21.08.	<b>255</b>	<b>45</b>	Молчановский (203,7 км)
<b>183-11 км</b>	21.08.	255	40	Введенковский (182 км)
	-//-	210	40	В. Томинский (104,2 км)
	-//-	215	40	Н. Томинский (98,5 км)
	-//-	250	40	Н. Томинский по ст. зн. № 99 (97,8 км)
	-//-	215	40	В. Андреевский (93,5 км)
	-//-	260	40	Н. Андреевский (83,8 км)
	-//-	245	40	Н. Андреевский (82,3 км)
	-//-	260	40	В.Ч. Огород (64,8 км)
	-//-	<b>170</b>	<b>40</b>	В.Ч. Огород по ст. зн. № 62 (60,6 км)
	-//-	200	40	Н.Ч. Огород (52,5 км)
	-//-	<b>170</b>	<b>40</b>	Н.Ч. Огород (50,1 км)
	-//-	220	40	Биршетовский (49 км)
	-//-	235	40	Биршетовский (45,7 км)
	-//	220	40	Белогорский по ст. зн № 43 (43-42 км)
	-//-	240	40	Белогорский по ст. зн № 43 (42-40,8 км)
	-//-	215	40	Белогорский (35,5 км)
	-//-	210	40	Нижнечеремховский 25,2 км
	-//-	210	40	В. Ивановский (19,7 км)
-//-	200	40	Ст зн. №18	
-//-	350	40	В растворе к правому берегу 16,2	
<b>11 – 0 км</b>	21.08.	<b>285</b>	<b>40</b>	по ст. зн № 8 (8,9 км)
	-//-	350	40	5,2 км
	-//-	<b>270</b>	<b>40</b>	4,2 км
<b>р. Уссуря</b>				
455 - 300 км	21.08.	600	30	439 км, 361 км
	-//-	<b>590</b>	<b>30</b>	343 км
300 - 233 км	21.08.	740	35	263 км
	-//-	<b>720</b>	<b>35</b>	248 км
233 – 100 км	21.08.	460	45	Ст. зн. РФ № 194 (196,6-196,4 км)
	-//-	620	45	Раствор к правому берегу (196,8-196 км)
	-//-	<b>540</b>	<b>45</b>	179,4 км
	-//-	600	45	126 км, 120 км
100 – 0 км	21.08.	670	45	99 км
	-//-	620	45	24 км
	-//-	490	45	Ст. зн № 24 (22,7 км)
	-//-	<b>530</b>	<b>30</b>	раствор к правому берегу (22,9-22,5 км)
<b>Пр. Казакевичева</b>	21.08.	<b>950</b>	<b>30</b>	Подход к Часовне

### III. Изменения в составе навигационного ограждения, предупреждения, объявления.

#### р. Зeya

**21.08.** Буй № 14 – кромочный правый смещен со штатного места, бум не пользоваться.

**21.08.** По оси створных знаков №18 габариты пути 200/40

Буй левый кромочный №16 переставлен на ось судового хода на 16,2 км.

Судам, следующим вниз по створным знакам №18, с 16,5 км растворять их на 1 прямоугольный щит в сторону правого берега, в обход буя левого кромочного №16. На 15,7 км выходить на створные знаки №18 и далее по курсу.

Наименьшие габариты в растворе к правому берегу 350/40 на 16,2 км.

**ВНИМАНИЕ!**

**21 августа с 18<sup>00</sup> до 20<sup>00</sup> часов (по Благовещенскому времени)**, в районе участка от улицы Амурская,1 (3 км р. Зея) до причала базы «Командор» (затон), состоится тренировочный заплыв в рамках проведения Международного заплыва «Дружба». При прохождении данного участка соблюдать меры предосторожности. Судоводителям принять к сведению.

**Белогорьевский железнодорожный мост на 43,5 км**

**21.08.** Судоходная сигнализация в судоходных пролетах находится на штатных местах, в ночное время не освещается

**Верхний Амур**

**21.08.** На 460,5 км у правого берега установлен неработающий плавкран КНР. Судоводителям принять к сведению.

**ВНИМАНИЕ!**

**21.08. 24 августа с 09<sup>30</sup> до 11<sup>30</sup> часов (по Благовещенскому времени)** на участке с 3 км Верхнего Амура до 992 км Среднего Амура будет проводиться заплыв в рамках проведения Международного заплыва «Дружба». При прохождении данного участка запрещается движение судов и составов. Судоводителям принять к сведению.

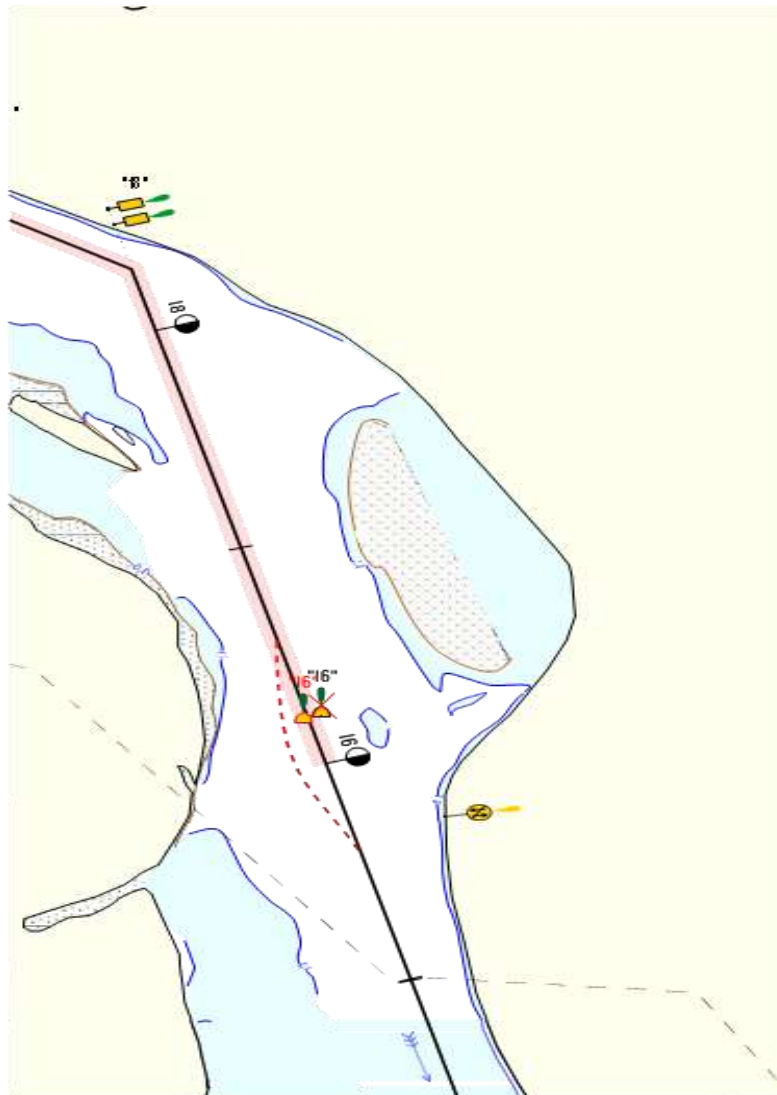
**Средний Амур**

**21.08.** В связи с высоким уровнем воды буи КНР №№41,49 кромочные правые убраны.

**Нижний Амур**

**21.08.** На участке 728-1 км в связи с высокими уровнями воды плавучая обстановка может быть смещена со штатных

**Схема расстановки СНО 18-16 км р. Зея**



Ст. диспетчер отдела пути и согласований  
/П.Е. Низовцева/

Зам. начальника отдела пути и согласований  
/С.В. Бондарева/