

ИНФОРМАЦИОННЫЙ БЮЛЛЕТЕНЬ № 116

О путевых условиях плавания на внутренних водных путях Амурского бассейна
на 15 августа 2024 г.

ФБУ «Администрация Амурского бассейна внутренних водных путей»
680020, г. Хабаровск, пер. Гражданский, 12, тел./ф. 58-49-11, тел. 58-49-56

I. Сведения о состоянии уровней воды на 8 часов*

РЕКА	Название гидрологического поста, км расположения		Уровень воды над «0» графика, см		Измен. уровня за сутки, см, +, -	Ледовые явления	Примечания
			Проектный	Фактический			
Аргунь	Олочи	428	130	193	-4		
	Урюпино	148	330	399	-1		
Шилка	Сретенск	400		266	+5		
Верхний Амур	Джалинда	688	130	254	+6		
	Черняево	452	110	246	+10		
	Кумара	228	120	305	-10		
Средний Амур	Благовещенск	994	115	306	+12		
	Константиновка	885	140	391	+12		
	Поярково	825	70	313	+20		
	Иннокентьевка	693	230	448	+31		
	Е. – Никольское	415	200	400	+32		
	Ленинское	235	130	609	+14		
	Нижнеспасское	49	-50	311	+8		
Амурск. пр	Казакевичево	39	440	1004	+19		
Нижний Амур	Хабаровск	0/930	-75	381	+14		
	Елабуга	837	-5	384	+10		
	Троицкое	728	-25	266	+7		
	Малмыж	664		326	+10		
	Комсомольск	569	-75	299	+13		
	Циммермановка	364	5	341	+12		
	Мариинское	276	-50	168	+9		
	Тахта	74		363	+1		
Уссури	Графское	360	410				
	Шереметьево	142	440	958	+7		
	Венюково	111	-10	519	+11		
	Новосоветское	56	160	668	+15		
Зея	Заречная слобода	646	350	361	-32		
	Ураловка	416		384	0		
	Мазаново	271	80	285	-16		
	Малая Сазанка	149	340	640	-20		
	Белогорье	43	250	484	-6		
	Благовещенск	3	50	309	+2		
Селемджа	Норск	134		333	-35		
Буряя	Малиновка	71		129	+17		
Тунгуска	Архангеловка	64	610	859	+19		
Кур	Новокуровка	32	300	525	+40		
Амгунь	Гуга	198		334	+28		
	Удинск	81	220	317	+33		

*Сведения об уровнях воды предоставляет ФГБУ «Дальневосточное УГМС», Амурский ЦГМС

II. Наименьшие габариты судового хода на 8 часов

РЕКИ, УЧАСТКИ	ДАТА	Глубина, см	Ширина, м	Лимитирующий участок, перекат
Верхний Амур				
895 – 828 км	15.08.	180	50	Мангалейский (880,3 км)
828 – 550 км	15.08.	165	50	Бейтоновский (629,4 км)
	-//-	220	50	563,5 км
550 – 300 км	15.08.	200	50	Н. Толбузинский (541 км)
	-//-	130	50	В. Черняевский (459,6 км)
	-//-	225	50	Левобережная протока 459-463 км
300 – 180 км	15.08.	180	50	Ст.-пер. зн. РФ № 244 (244 км)
	-//-	235	50	Ход вдоль правого берега (244,2-242,5 км)
	-//-	130	30	Ст.-пер. зн. РФ № 240 (241 км)
	-//-	235	50	Ход вдоль правого берега (241,5-239,5 км)
180 - 5 км	15.08.	290	50	Бусевский (139 км)
	-//-	300	50	Сухотинский (107,4 км)
	-//-	295	50	(44,8 км)
5-0 км Благовещенск	15.08.	325	50	2,6 км
Средний Амур				
994 – 978 км	15.08.	410	60	991-990 км по ст. зн. КНР № 990 (990,4 км)
	-//-	370	60	985 км
978 - 830 км	15.08.	375	60	В. Константиновский (897,7 км)
	-//-	415	60	Н. Константиновский (873 км)
	-//-	370	60	Н. Константиновский (872 км)
	-//-	415	60	Н. Константиновский (869,4 км)
830 - 720 км	15.08.	485	65	Поярковский (823 км)
	-//-	480	65	Участок 789-788 км (799 км)
	-//-	475	65	Куприяновский (777,5 км)
720 - 582 км	15.08.	380	65	Скобельцинский (718 км)
582 - 320 км	15.08.	400	90	Союзовский
	-//-	400	65	Ек. - Никольский
	-//-	410	65	337-336 км
	-//-	380	65	333,7 км
320 – 70 км	14.08.	430	130	Ст.зн. РФ № 316 (316,5 км)
	-//-	590	65	Ст.зн. РФ № 288 (287,3 км)
	-//-	560	65	Ст.зн. КНР № 279 (280,5 км)
	-//-	620	65	Ст.зн. КНР № 249 (250 км)
	-//-	580	65	Ст.зн. РФ № 231 (231,7 км)
	-//-	670	130	Ст. - пер. КНР № 225 – Ст. РФ № 213 (223 км)
	-//-	1100	65	раствор к правому берегу (223,8-222 км)
	-//-	550	65	Ст.зн. РФ № 199 (199,3 км)
	-//-	580	65	150 км
	-//-	550	65	Ст.зн. РФ № 129 (130-129 км)
	-//-	540	65	Ст.зн. РФ № 127 (129-128 км)
	-//-	690	65	Ход вдоль правого берега (131-123 км)
	-//-	580	65	Ст.зн. КНР № 119 (119 км)
	-//-	720	65	раствор к правому берегу (119,1-118 км)
-//-	520	130	Ст.- пер. КНР № 83 (81,3 км)	
-//-	700	65	раствор к правому берегу (81,7-81 км)	
70 – 35 км	14.08.	580	130	Ст.-пер. зн. КНР № 43 (43,6-43,4 км)
	-//-	650	65	Ст.-пер. зн. КНР № 42 (41,4 км)
	-//-	540	65	Ст.зн. РФ № 34 (36,7 км)
	-//-	660	65	раствор к правому берегу (37-36 км)
35-0 км	14.08.	620	70	21,7 км
Нижний Амур				
Хабаровск 930 - 915 км	14.08.	740	140	917-916 км
915 - 800 км	14.08.	650	100	903 км
	-//-	700	90	901,1 км

	-//-	700	100	826,4 км
	-//-	700	100	821,5-821,4 км
800 - 728 км	14.08.	600	100	Актарский (778 км)
	-//-	600	100	Н.Саянский (744 км)
	-//-	610	100	Эморонский (740,8 км)
	-//-	600	100	Троицкий (735,9 км)
		570	70	Троицкий (733 км)
728 - 555 км	14.08.	680	110	Гионский (715 км)
	-//-	670	110	Гионский (711,5 км)
	-//-	695	110	Хайдурский (700 км)
	-//-	670	110	Учударенский (684 км)
	-//-	650	100	Вознесенский (632 км)
	-//-	650	110	Диппинский (604 км)
	-//-	705	120	Диппинский (597,1 км)
	-//-	650	140	573 км
Комсомольский левый ход	14.08.	675	100	4,2 км
555 - 495 км	14.08.	640	100	Кайдановский (516 км)
	-//-	660	140	Кайдановский (508,6 км)
495 – 360 км	14.08.	755	210	377 км
	-//-	700	210	362 км
360-1 км	14.08.	700	140	Циммермановский (345 км)
	-//-	700	140	343 км
	-//-	700	140	342 км
	-//-	780	140	Халабабацкий 291км
	-//-	745	110	Холанский 272 км
	-//-	745	140	229,7 км
	-//-	930	210	Воскресенский 116,9 км
	Протоки Амура			
Полярковская	15.08.	405	60	В. Полярковский (9,3 км)
	-//-	405	60	Н. Полярковский (0,3 км)
Амурская протока 40-11 км	14.08.	630	45	11,5 км
11-0 км	14.08.	570	70	6,3 км
	-//-	600	45	3,6 км
Падалинская 12 – 0 км	14.08.	580	120	12 км
	-//-	580	60	6,4 км
	-//-	545	60	4,9 км
Галбон 17 – 0 км	14.08.	520	60	15 км,
	-//-	580	120	12,3 км
Протока Мариинская Исток-Мариинское	14.08.	340	80	88,7 км
	-//-	370	80	79 км
	-//-	340	80	78 км
	-//-	360	80	72 км
Мариинское - Устье	14.08.	555	140	43 км
Протока Какинская	14.08.	170	40	3 км
Реки Амурского бассейна				
р. Аргунь				
428 – 180 км	15.08.	130	20	Середянский (372 км)
180 – 0 км	15.08.	110	20	Ильмовый (19 км)
р. Амгунь				
81 - 0 км	14.08.	195	25	79,6 км
	-//-	235	25	Кипучий (71,5 км)
	-//-	195	25	Ст.-пер. зн. № 58
	-//-	205	25	Ст.-пер. зн. № 50
Протока Сомнинская	14.08.	160	20	9,5 км
	-//-	205	20	8,3 км
	-//-	215	20	7 км
	-//-	185	20	2 км

р. Зея				
650-284 км	15.08.	130	45	Шипка (637-635 км)
	-//-	140	45	Плевна (627-626 км)
	-//-	125	45	Спиртоносовский (603-601 км)
	-//-	90	45	Березовский (597-595 км)
	-//-	120	20	
-//-	160	45	Урканский (585 – 583 км)	
284-212 км	15.08.	265	45	Белояровский (261 км)
212 – 183 км	15.08.	255	45	Молчановский (203,7 км)
183-11 км	15.08.	340	40	Введенковский (182 км)
	-//-	295	40	В. Томинский (104,2 км)
	-//-	300	40	Н. Томинский (98,5 км)
	-//-	335	40	Н. Томинский по ст. зн. № 99 (97,8 км)
	-//-	300	40	В. Андреевский (93,5 км)
	-//-	345	40	Н. Андреевский (83,8 км)
	-//-	330	40	Н. Андреевский (82,3 км)
	-//-	345	40	В.Ч. Огород (64,8 км)
	-//-	310	40	В.Ч. Огород по ст. - пер зн № 60 (60,6 км)
	-//-	345	40	Н.Ч. Огород (50,1 км)
	-//-	300	40	Биршетовский (46 км)
	-//	400	40	Белогорский по ст. зн № 43 (43-42 км)
	-//-	400	40	Белогорский по ст. зн № 43 (42-40,8 км)
	-//-	320	40	Белогорский (35,5 км)
	-//-	380	40	В. Ивановский (22,2 км)
-//-	380	40	В. Ивановский (19,7 км)	
11 – 0 км	15.08.	335	40	по ст. зн № 8 (8,9 км)
	-//-	370	40	5,2 км
	-//-	380	40	4,2 км
р. Тунгуска				
90 – 5 км	15.08.	330	30	90 км
	-//-	390	30	69 км
	-//-	340	30	62 км
	-//-	380	30	42 км
	-//-	360	30	14,1км
5 – 0 км	15.08.	500	30	2,2 км
	-//-	630	30	0,6 км
р. Амур - прот. Лесная	15.08.	930	20	15-13 км
подход к р. Тунгуска	15.08.	870	210	Ст. перев. зн. № 915
р. Кур				
86 км – Устье (0 км)	15.08.	270	30	82-81 км
	-//-	270	30	62,2 км
	-//-	280	30	60 км
	-//-	240	30	6,2 км
Подходы				
Подход к Хабар. затону	15.08.	760	70	
На входе в затон РЭБ	15.08.	650	40	
подход к затону им. Кирова	15.08.	460	20	
на входе в Малыш. затон	15.08.	590	40	
Подход к прич. Комсомольск	15.08.	1040	100	
Подход к пристани Софийск	15.08.	625	40	304 км
Подход к пристани Сусанино	15.08.	665	40	129 км
Подходы к остановочным пунктам				
К пр. Осиновая	15.08.	500	20	
К пр. Пемзенская (сверху)	15.08.	770	20	
К причалам Хабаровска 10 км	15.08.	540	20	
9 км	-//-	500	20	
7 км	-//-	480	20	
6 км	-//-	510	20	
5 км	-//-	540	20	
4 км	-//-	610	20	

к пос. Уссурийский	15.08.	740	20	
Протоки				
Пемзенская (сверху) до Березки	15.08.	640	20	
Бешеная (сверху)	15.08.	540	20	
Бешеная (снизу) 1 км	15.08.	620	20	
Бешеная (снизу) 8 км	15.08.	570	20	
Рейды				
Хабаровский №1	15.08.	670		
-//- №2	-//-	6/500		
-//- №3	-//-	6/500		
-//- №4	-//-	6/500		
-//- №5	-//-	6/500		
-//- №6	-//-	6/500		

III. Изменения в составе навигационного ограждения, предупреждения, объявления. р. Зeya

15.08. На участке 63 -58 км открыт временный судовый ход на время проведения дноуглубительных работ.

Створные знаки № 62 развернуты в сторону левого берега.

Створно-перевальные знаки № 60 убраны.

Перевальный знак № 59 преобразован в створно-перевальные знаки № 59.

Буй правой кромки № 61, буй левой кромки № 60, веха правой кромки - убраны.

Судам, следующим вниз по створным знакам № 61 на 61,2 км переходить на створные знаки № 62,

на 59,7 км переходить на створно-перевальные знаки № 59, на 58,6 км переходить на створно-перевальные знаки № 57 и далее по курсу.

Наименьшие габариты на 60,6 км 310/40 по створным знакам № 62.

15.08. На 60 км вне судового хода работает земснаряд «Цимлянский». Отвал грунта в сторону правого берега.

Судоводителям принять к сведению.

Средний Амур

15.08. Буй КНР № 430 кромочный правый смещен со штатного места.

р. Кур

15.08. Знак опасности № 85 правой кромки утрачен.

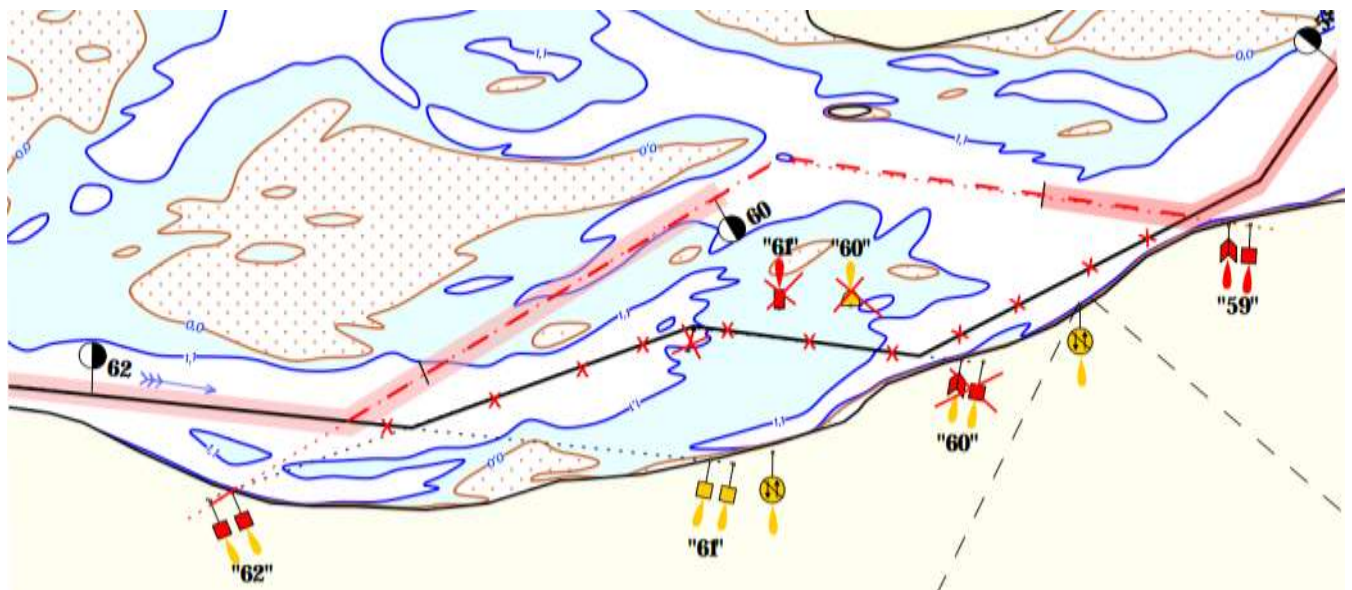
Нижний Амур

15.08. Восстановлен информационный знак «Расхождение и обгон составов запрещены!» на 634,8 км, освещен желтым огнем.

ВНИМАНИЕ!

15.08. 15 августа в районе седьмой опоры Комсомольского железнодорожного моста установлен понтон «Орлан» для выполнения инженерно-геологических изысканий. Судоводителям принять меры предосторожности.

Схема перестановки СНО 63-58 км р. Зeya



Гл. диспетчер отдела пути и согласований
/Л.А. Старовойтова/

Зам. начальника отдела пути и согласований
/С.В. Бондарева/