

ИНФОРМАЦИОННЫЙ БЮЛЛЕТЕНЬ № 103

О путевых условиях плавания на внутренних водных путях Амурского бассейна
на 2 августа 2024 г.

ФБУ «Администрация Амурского бассейна внутренних водных путей»
680020, г. Хабаровск, пер. Гражданский, 12, тел./ф. 58-49-11, тел. 58-49-56

I. Сведения о состоянии уровней воды на 8 часов*

РЕКА	Название гидрологического поста, км расположения		Уровень воды над «0» графика, см		Измен. уровня за сутки, см, +,-	Ледовые явления	Примечания
			Проектный	Фактический			
Аргунь	Олочи	428	130	315	+10		
	Урюпино	148	330	404	-6		
Шилка	Сретенск	400		159	+12		
Верхний Амур	Джалинда	688	130	192	0		
	Черняево	452	110	159	-6		
	Кумара	228	120	250	-4		
Средний Амур	Благовещенск	994	115	170	-27		
	Константиновка	885	140	253	-32		
	Поярково	825	70	192	-37		
	Иннокентьевка	693	230	385	-28		
	Е. – Никольское	415	200	422	-11		
	Ленинское	235	130	501	+24		
	Нижнеспаское	49	-50	187	+25		
Амурск. пр	Казакевичево	39	440	771	+19		
Нижний Амур	Хабаровск	0/930	-75	201	+25		
	Елабуга	837	-5	242	+9		
	Троицкое	728	-25	138	+6		
	Малмыж	664		165	+8		
	Комсомольск	569	-75	148	-11		
	Циммермановка	364	5	253	-11		
	Мариинское	276	-50	165	-18		
	Тахта	74		381	-8		
Усури	Графское	360	410	791	+42		
	Шереметьево	142	440	680	+11		
	Венюково	111	-10	247	+11		
	Новосоветское	56	160				
Зея	Заречная слобода	646	350	382	-8		
	Ураловка	416		352	+18		
	Мазаново	271	80	130	+8		
	Малая Сазанка	149	340	411	-9		
	Белогорье	43	250	299	-14		
	Благовещенск	3	50	137	-23		
Селемджа	Норск	134		202	-1		
Буряя	Малиновка	71		152	-12		
Тунгуска	Архангеловка	64	610	861	-8		
Кур	Новокуровка	32	300	466	-22		
Амгунь	Гуга	198		348	-16		
	Удинск	81	220	409	-10		

*Сведения об уровнях воды предоставляет ФГБУ «Дальневосточное УГМС», Амурский ЦГМС

II. Наименьшие габариты судового хода на 8 часов

РЕКИ, УЧАСТКИ	ДАТА	Глубина, см	Ширина, м	Лимитирующий участок, перекат
Верхний Амур				
895 – 828 км	02.08.	140	50	Мангалейский (880,3 км)
828 – 550 км	02.08.	140	50	Бейтоновский (629,4 км)
	-//-	160	50	563,5 км
550 – 300 км	02.08.	155	50	Н. Толбузинский (541 км)
	-//-	85	50	В. Черняевский (459,6 км)
	-//-	180	50	Левобережная протока 459-463 км
300 – 180 км	02.08.	165	50	Ст.-пер. зн. РФ № 244 (244 км)
	-//-	170	50	расствор к правому берегу
	-//-	120	30	Ст.-пер. зн. РФ № 240 (241 км)
180 - 5 км	02.08.	190	50	Буссевский (139 км)
	-//-	200	50	Сухотинский (107,4 км)
	-//-	195	50	(44,8 км)
5-0 км Благовещенск	02.08.	225	50	2,6 км
Средний Амур				
994 – 978 км	02.08.	280	60	991-990 км по ст. зн. КНР № 990 (990,4 км)
	-//-	240	60	985 км
978 - 830 км	02.08.	245	60	В. Константиновский (897,7 км)
	-//-	285	60	Н. Константиновский (873 км)
	-//-	225	60	Н. Константиновский (872 км)
	-//-	285	60	Н. Константиновский (869,4 км)
830 - 720 км	02.08.	360	65	Поярковкий (823 км)
	-//-	355	65	Участок 789-788 км (799 км)
	-//-	350	65	Куприяновский (777,5 км)
720 - 582 км	02.08.	330	65	Скобельцинский (718 км)
582 - 320 км	02.08.	415	90	Союзнковский
	-//-	415	65	Ек. - Никольский
	-//-	430	65	337-336 км
	-//-	470	65	333,7 км
320 – 70 км	02.08.	480	130	Ст.зн. РФ № 316 (316,5 км)
	-//-	540	65	Ст.зн. РФ № 288 (287,3 км)
	-//-	530	65	Ст.зн. КНР № 279 (280,5 км)
	-//-	520	65	Ст.зн. КНР №249 (250 км)
	-//-	490	65	Ст.зн. РФ № 231 (231,7 км)
	-//-	580	130	Ст. - пер. КНР № 225 – Ст. РФ № 213 (223 км)
	-//-	1010	65	раствор к правому берегу (223,8-222 км)
	-//-	510	65	Ст.зн. РФ № 199 (199,3 км)
	-//-	590	65	191 км
	-//-	510	65	150 км
	-//-	480	65	Ст.зн. РФ № 129 (130-129 км)
	-//-	490	65	Ст.зн. РФ № 127 (129-128 км)
	-//-	530	65	Ст.зн. РФ № 125 (128-127 км)
	-//-	600	65	Ход вдоль правого берега (131-123 км)
-//-	490	65	Ст.зн. КНР № 119 (119 км)	
-//-	630	65	раствор к правому берегу (119,1-118 км)	
-//-	430	130	Ст. - пер. КНР № 83 (81,3 км)	
-//-	610	65	раствор к правому берегу (81,7-81 км)	
70 – 35 км	02.08.	430	130	Ст.-пер. зн. КНР № 43 (43,6-43,4 км)
	-//-	540	65	Ст.-пер. зн. КНР № 42 (41,4 км)
	-//-	390	65	Ст.зн. РФ № 34 (36,7 км)
	-//-	510	65	раствор к правому берегу (37-36 км)
35-0 км	02.08.	470	70	21,7 км
Нижний Амур				
Хабаровск 930 - 915 км	02.08.	610	140	917-916 км
915 - 800 км	02.08.	520	100	903 км

	-//-	570	90	901,1 км
	-//-	570	100	826,4 км
	-//-	570	100	821,5-821,4 км
800 - 728 км	02.08.	440	100	Актарский (778 км)
	-//-	460	100	Н.Саянский (744 км)
	-//-	490	100	Эморонский (740,8 км)
	-//-	470	100	Троицкий (735,9 км)
728 - 555 км	02.08.	565	110	Гионский (715 км)
	-//-	555	110	Гионский (711,5 км)
	-//-	580	110	Хайдурский (700 км)
	-//-	550	110	Учударенский (684 км)
	-//-	515	100	Вознесенский (632 км)
	-//-	515	110	Диппинский (604 км)
	-//-	570	120	Диппинский (597,1 км)
Комсомольский левый ход	02.08.	540	100	4,2 км
555 - 495 км	02.08.	505	100	Кайдановский (516 км)
	-//-	525	140	Кайдановский (508,6 км)
495 – 360 км	02.08.	680	210	377 км
	-//-	625	210	362 км
360-1 км	02.08.	625	140	Циммермановский (345 км)
	-//-	625	140	343 км
	-//-	625	140	342 км
	-//-	760	140	Халабабацкий 291км
	-//-	725	110	Холанский 272 км
	-//-	725	140	229,7 км
-//-	940	210	Воскресенский 116,9 км	
Протоки Амура				
Полярковская	02.08.	290	60	В. Полярковский (9,3 км)
	-//-	290	60	Н. Полярковский (0,3 км)
Амурская протока 40-11 км	02.08.	430	45	11,5 км
11-0 км	02.08.	420	70	6,3 км
	-//-	450	45	3,6 км
Падалинская 12 – 0 км	02.08.	445	120	12 км
	-//-	445	60	6,4 км
	-//-	410	60	4,9 км
Галбон 17 – 0 км	02.08.	385	60	15 км,
	-//-	445	120	12,3 км
Протока Мариинская Исток-Мариинское	02.08.	345	80	88,7 км
	-//-	375	80	79 км
	-//-	345	80	78 км
	-//-	345	80	72 км
Мариинское - Устье	02.08.	560	140	43 км
Протока Какинская	02.08.	205	40	3 км
Реки Амурского бассейна				
р. Аргунь				
428 – 180 км	02.08.	200	20	Середянский (372 км)
180 – 0 км	02.08.	110	20	Ильмовый (19 км)
р. Амгунь				
81 - 0 км	02.08.	285	25	79,6 км
	-//-	325	25	Кипучий (71,5 км)
	-//-	285	25	Ст.-пер. зн. № 58
	-//-	295	25	Ст.-пер. зн. № 50
Протока Сомнинская	02.08.	265	20	9,5 км
	-//-	295	20	8,3 км
	-//-	305	20	7 км
	-//-	275	20	2 км

р. Зея				
650-284 км	02.08.	135	45	Шипка (637-635 км)
	-//-	145	45	Плевна (627-626 км)
	-//-	130	45	Спиртоносовский (603-601 км)
	-//-	95	45	Березовский (597-595 км)
	-//-	125	20	
	-//-	165	45	Урканский (585 – 583 км)
284-212 км	02.08.	160	45	Белояровский (261 км)
212 – 183 км	02.08.	150	45	Молчановский (203,7 км)
183-11 км	02.08.	210	40	Введеневский (182 км)
	-//-	125	40	В. Томинский (104,2 км)
	-//-	130	40	Н. Томинский (98,5 км)
	-//-	125	40	Н. Томинский по ст. зн. № 99 (97,8 км)
	-//-	160	40	В. Андреевский (93,5 км)
	-//-	130	40	Н. Андреевский (83,6 км)
	-//-	135	40	Н. Андреевский (82,3 км)
	-//-	135	40	Н. Андреевский (80 км)
	-//-	145	40	В. Петровский (74 км)
	-//-	180	40	В. Петровский (71,5 км)
	-//-	135	40	В.Ч. Огород (64,5 км)
	-//-	135	30	В.Ч. Огород по ст. - пер зн № 60 (60 км)
	-//-	145	20	В растворе к левому берегу (60 км)
	-//-	180	40	Н.Ч. Огород (55,5 км) по ст. зн № 54 А
	-//-	150	40	Н.Ч. Огород (53 км)
	-//-	135	40	Биршетовский по ст. зн № 42 (46 км)
	-//-	185	40	Белогорский по ст. зн № 43 (43-42 км)
	-//-	175	40	Белогорский по ст. зн № 43 (42-40,8 км)
	-//-	155	40	Белогорский (35,5 км)
	-//-	175	40	В. Ивановский (22,2 км)
-//-	175	40	В. Ивановский (19,7 км)	
-//-	215	40	Н. Ивановский (12 км)	
11 – 0 км	02.08.	215	40	по ст. зн № 8 (8,9 км)
	-//-	230	40	5,2 км
	-//-	195	40	4,2 км

III. Изменения в составе навигационного ограждения, предупреждения, объявления.

Нижний Амур

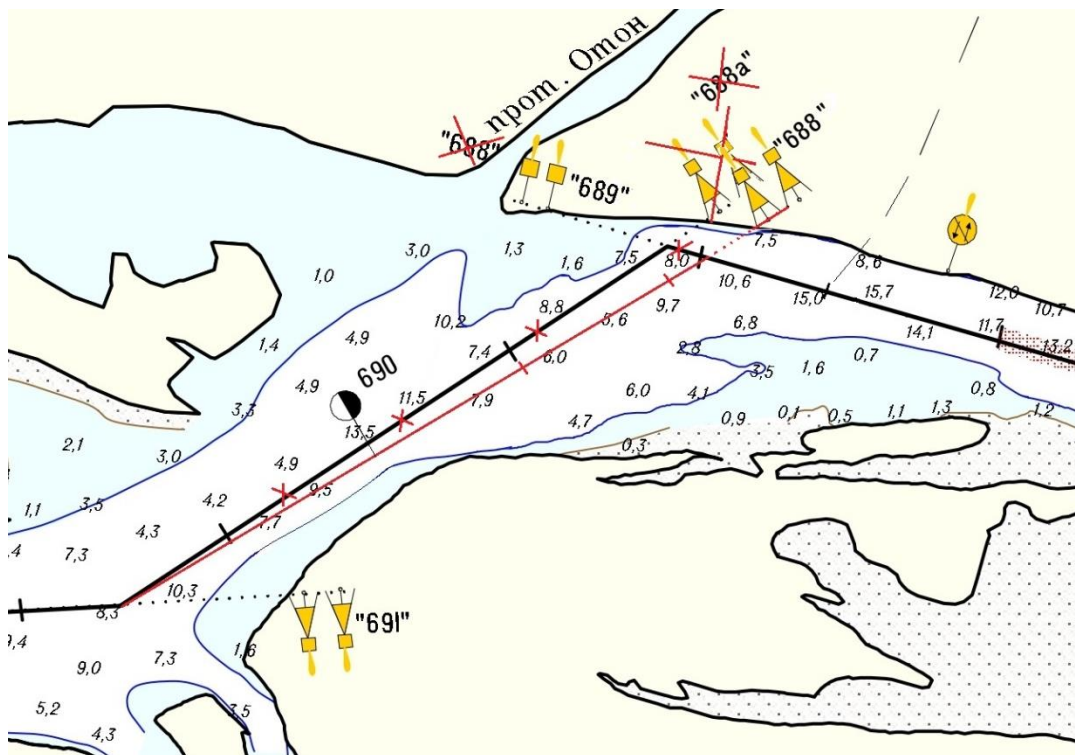
02.08. На участке 692-687 км изменена схема расстановки СНО.

Створные знаки № 688 переименованы в № 689. Створные знаки № 688А переставлены на 687,4 км и развернуты к левому берегу, переименованы в № 688.

Судам, следующим вниз по створным знакам № 691, на 691,6 км переходить на створные знаки № 688, на 687,7 км переходить на створные знаки № 689 и далее по курсу.

Наименьшие габариты на **689 км: 595/210.**

Схема расстановки СНО 692-687 км Нижний Амур.



Зам. начальника отдела пути и согласований
/С.В. Бондарева/