

## ИНФОРМАЦИОННЫЙ БЮЛЛЕТЕНЬ № 86

О путевых условиях плавания на внутренних водных путях Амурского бассейна  
на 16 июля 2024 г.

ФБУ «Администрация Амурского бассейна внутренних водных путей»  
680020, г. Хабаровск, пер. Гражданский, 12, тел./ф. 58-49-11, тел. 58-49-56

### I. Сведения о состоянии уровней воды на 8 часов\*

РЕКА	Название гидрологического поста, км расположения		Уровень воды над «0» графика, см		Измен. уровня за сутки, см, +,-	Ледовые явления	Примечания
			Проектный	Фактический			
<b>Аргунь</b>	Олочи	428	130	138	0		
	Урюпино	148	330				
<b>Шилка</b>	Сретенск	400		136	-17		
<b>Верхний Амур</b>	Джалинда	688	130	173	+15		
	Черняево	452	110	126	+1		
	Кумара	228	120	209	+16		
<b>Средний Амур</b>	<b>Благовещенск</b>	<b>994</b>	115	66	-4		
	Константиновка	885	140	140	+1		
	Поярково	825	70	67	+5		
	Иннокентьевка	693	230	193	+9		
	Е. – Никольское	415	200	149	+3		
	Ленинское	235	130	285	-36		
	Нижнеспаское	49	-50	147	-21		
<b>Амурск. пр</b>	Казакевичево	39	440	878	-22		
<b>Нижний Амур</b>	<b>Хабаровск</b>	<b>0/930</b>	-75	246	-24		
	Елабуга	837	-5	331	-11		
	Троицкое	728	-25	268	-10		
	Малмыж	664		339	-6		
	<b>Комсомольск</b>	<b>569</b>	-75	371	0		
	Циммермановка	364	5	427	+5		
	Мариинское	276	-50	266	+6		
	Тахта	74		407	+5		
<b>Уссури</b>	Графское	360	410	709	-8		
	Шереметьево	142	440	803	-18		
	Венюково	111	-10	396	-19		
	Новосоветское	56	160	558	-20		
<b>Зея</b>	Заречная слобода	646	350	380	+2		
	Ураловка	416		295	+6		
	Мазаново	271	80	71	-1		
	Малая Сазанка	149	340	336	-4		
	Белогорье	43	250	239	-3		
	Благовещенск	3	50	35	-5		
<b>Селемджа</b>	Норск	134		132	-2		
<b>Буряя</b>	Малиновка	71		138	+30		
<b>Тунгуска</b>	Архангеловка	64	610	694	-3		
<b>Кур</b>	Новокуровка	32	300	333	-8		
<b>Амгунь</b>	Гуга	198		418	+16		
	Удинск	81	220	477	-3		

\*Сведения об уровнях воды предоставляет ФГБУ «Дальневосточное УГМС», Амурский ЦГМС

## II. Наименьшие габариты судового хода на 8 часов

РЕКИ, УЧАСТКИ	ДАТА	Глубина, см	Ширина, м	Лимитирующий участок, перекат	
<b>Верхний Амур</b>					
895 – 828 км	16.07.	<b>110</b>	<b>30</b>	Мангалейский (880,3 км)	
828 – 550 км	16.07.	<b>105</b>	<b>50</b>	Бейтоновский (629,4 км)	
	-//-	<b>135</b>	<b>30</b>		
	-//-	135	50	563,5 км	
550 – 300 км	16.07.	<b>105</b>	<b>30</b>	Н. Толбузинский (541 км)	
	-//-	60	10	В. Черняевский (459,6 км)	
	-//-	140	30	Левобережная протока 459-463 км	
300 – 180 км	16.07.	135	30	Ст.-пер. зн. РФ № 244 (244 км)	
	-//-	140	30	расствор к правому берегу	
	-//-	<b>85</b>	<b>30</b>	Ст.-пер. зн. РФ № 240 (241 км)	
180 - 5 км	16.07.	<b>95</b>	<b>50</b>	Буссевский (139 км)	
	-//-	105	50	Сухотинский (107,4 км)	
	-//-	<b>100</b>	<b>30</b>	(44,8 км)	
5-0 км Благовещенск	16.07.	<b>130</b>	<b>50</b>	2,6 км	
<b>Средний Амур</b>					
994 – 978	16.07.	170	50	991-990 км по ст. зн. КНР № 990 (990,4 км)	
	-//-	210	60	расствор к левому берегу	
	-//-	<b>190</b>	<b>40</b>	986,3 км	
978 - 830 км	16.07.	<b>130</b>	<b>60</b>	В. Константиновский (897,7 км)	
	-//-	190	40		
	-//-	175	60	Н. Константиновский (873 км)	
	-//-	190	40		
	-//-	135	60	Н. Константиновский (872 км)	
	-//-	190	40		
	-//-	175	60	Н. Константиновский (869,4 км)	
-//-	190	40			
830 - 720 км	16.07.	290	65	Поярковский (823 км)	
	-//-	285	65	Участок 789-788 км (799 км)	
	-//-	<b>280</b>	<b>65</b>	Куприяновский (777,5 км)	
720 - 582 км	16.07.	<b>190</b>	<b>65</b>	Скобельцинский (718 км)	
582 - 320 км	16.07.	210	90	Союзновский	
	-//-	<b>210</b>	<b>65</b>	Ек. - Никольский	
	-//-	220	65	337-336 км	
	-//-	250	65	333,7 км	
320 – 70 км	15.07.	<b>240</b>	<b>130</b>	Ст.зн. РФ № 316 (316,5 км)	
	-//-	300	65	Ст.зн. РФ № 288 (287,3 км)	
	-//-	270	65	Ст.зн. КНР № 279 (280,5 км)	
	-//-	300	65	Ст.зн. РФ № 231 (231,7 км)	
	-//-	340	130	Ст. - пер. КНР № 225 – Ст. РФ № 213 (223 км)	
	-//-	760	65	раствор к правому берегу (223,8-222 км)	
	-//-	290	65	Ст.зн. РФ № 199 (199,3 км)	
	-//-	290	65	Ст.зн. РФ № 197 (195,5 км)	
	-//-	270	65	Ст.зн. РФ № 129 (130-129 км)	
	-//-	340	65	Ст.зн. РФ № 127 (129-128 км)	
	-//-	360	65	Ст.зн. РФ № 125 (128-127 км)	
			420	65	Ход вдоль правого берега (131-123 км)
	-//-	310	65	Ст.зн. КНР № 119 (119 км)	
	-//-	450	65	раствор к правому берегу (119,1-118 км)	
70 – 35 км	15.07.	<b>500</b>	<b>130</b>	Ст.-пер. зн. КНР № 43 (43,6-43,4 км)	
	-//-	550	65	Ст.-пер. зн. КНР № 42 (40,8 км)	
	-//-	<b>540</b>	<b>65</b>	Ст.зн. РФ № 34 (36,2 км)	
35-0 км	15.07.	<b>560</b>	<b>70</b>	21,7 км	
<b>Нижний Амур</b>					
Хабаровск 930 - 915 км	15.07.	<b>630</b>	<b>140</b>	917-916 км	
915 - 800 км	15.07.	<b>640</b>	<b>100</b>	903 км	

	-//-	650	100	901,1 км
	-//-	670	100	826,4 км
800 - 728 км	15.07.	630	100	Актарский (778 км)
	-//-	<b>610</b>	<b>100</b>	Н.Саянский (744 км)
	-//-	640	100	Эморонский (740,8 км)
	-//-	620	100	Троицкий (735,9 км)
728 - 555 км	15.07.	690	110	Гионский (715 км)
	-//-	<b>680</b>	<b>110</b>	Гионский (711,5 км)
	-//-	715	110	Хайдурский (700 км)
	-//-	710	110	Учударенский (684 км)
	-//-	730	100	Вознесенский (632 км)
	-//-	730	110	Диппинский (604 км)
	-//-	785	120	Диппинский (597,1 км)
Комсомольский левый ход	15.07.	<b>755</b>	<b>100</b>	573 км
555 - 495 км	15.07.	<b>715</b>	<b>100</b>	Кайдановский (516 км)
	-//-	<b>735</b>	<b>140</b>	Кайдановский (508,6 км)
495 – 360 км	15.07.	850	210	377 км
	-//-	<b>795</b>	<b>210</b>	362 км
360-1 км	15.07.	795	140	Циммермановский (345 км)
	-//-	795	140	343 км
	-//-	<b>795</b>	<b>140</b>	342 км
	-//-	865	140	Халабабацкий 291км
	-//-	830	110	Холанский 272 км
	-//-	830	140	229,7 км
	-//-	980	210	Воскресенский 116,9 км
<b>Протоки Амура</b>				
<b>Полярковская</b>	16.07.	190	60	В. Полярковский (9,3 км)
	-//-	<b>190</b>	<b>20</b>	Н. Полярковский (0,3 км)
<b>Амурская протока</b> 40-11 км	15.07.	600	45	28 км
	-//-	<b>540</b>	<b>45</b>	11,5 км
11-0 км	15.07.	<b>480</b>	<b>70</b>	6,3 км
	-//-	<b>500</b>	<b>45</b>	3,6 км
<b>Падалинская</b> 12 – 0 км	15.07.	660	120	12 км
	-//-	660	60	6,4 км
	-//-	<b>625</b>	<b>60</b>	4,9 км
<b>Галбон</b> 17 – 0 км	15.07.	<b>600</b>	<b>60</b>	15 км,
	-//-	660	120	12,3 км
<b>Протока Мариинская</b> Исток-Мариинское	15.07.	<b>445</b>	<b>80</b>	88,7 км
	-//-	475	80	79 км
	-//-	<b>445</b>	<b>80</b>	78 км
	-//-	<b>445</b>	<b>80</b>	72 км
Мариинское - Устье	15.07.	<b>655</b>	<b>140</b>	43 км
<b>Протока Какинская</b>	15.07.	<b>200</b>	<b>40</b>	3 км
<b>Реки Амурского бассейна</b>				
<b>р. Аргунь</b>				
428 – 180 км	16.07.	<b>70</b>	<b>20</b>	Середянский (372 км)
180 – 0 км	16.07.	<b>75</b>	<b>20</b>	Ильмовый (19 км)
<b>р. Амгунь</b>				
81 - 0 км	15.07.	<b>365</b>	<b>25</b>	79,6 км; 58 км
	-//-	405	25	Кипучий (71,5 км)
	-//-	<b>365</b>	<b>25</b>	Ст.-пер. зн. № 58
	-//-	375	25	Ст.-пер. зн. № 50
Протока Сомнинская	15.07.	<b>345</b>	<b>20</b>	9,5 км
	-//-	375	20	8,3 км
	-//-	385	20	7 км
	-//-	355	20	2 км
<b>р. Зея</b>				
650-284 км	16.07.	135	45	Шипка (637-635 км)
	-//-	145	45	Плевна (627-626 км)
	-//-	130	45	Спиртоносковский (603-601 км)

	-//-	<b>95</b>	<b>45</b>	Березовский (597-595 км)
	-//-	<b>130</b>	<b>20</b>	
284-212 км	16.07.	<b>125</b>	<b>45</b>	Белояровский (261 км)
212 – 183 км	16.07.	<b>155</b>	<b>45</b>	Молчановский (203,8 км)
183-11 км	16.07.	185	40	Введенковский (182 км)
	-//-	<b>90</b>	<b>40</b>	В. Томинский (104,2 км)
	-//-	100	40	Н. Томинский (98,5 км)
	-//-	80	40	Н. Томинский по ст. зн. № 99 (97,8 км)
	-//-	160	40	В растворе к левому берегу (97,8 км)
	-//-	125	40	В. Андреевский (93,5 км)
	-//-	<b>90</b>	<b>40</b>	Н. Андреевский (83,7 км)
	-//-	<b>90</b>	<b>40</b>	Н. Андреевский (82,3 км)
	-//-	<b>90</b>	<b>40</b>	Н. Андреевский (80 км)
	-//-	100	40	В. Петровский (74 км)
	-//-	<b>90</b>	<b>40</b>	В. Петровский (71,5 км)
	-//-	100	40	В.Ч. Огород (64,5 км)
	-//-	<b>60</b>	<b>30</b>	В.Ч. Огород по ст. - пер зн № 60 (60 км)
	-//-	<b>70</b>	<b>20</b>	В растворе к левому берегу (60 км)
	-//-	160	40	Н.Ч. Огород (55,5 км) по ст. зн № 54 А
	-//-	<b>90</b>	<b>40</b>	Н.Ч. Огород (53 км)
	-//-	115	40	Биршетовский по ст. зн № 42 (46,2км)
	-//-	120	40	Белогорский по ст. зн № 43 (43-42 км)
	-//-	70	40	Белогорский по ст. зн № 43 (42-40,8 км)
	-//-	190	40	В растворе к левому берегу (41,5 км)
	-//-	<b>90</b>	<b>40</b>	Белогорский (35,5 км)
	-//-	100	40	Н. Черемховский (25,2 км)
	-//-	130	40	Н. Черемховский (23,9 км)
	-//-	100	40	В. Ивановский (22,2 км)
-//-	130	40	В. Ивановский (19,5 км)	
-//-	<b>90</b>	<b>40</b>	В. Ивановский (16,2 км)	
-//-	180	40	Н. Ивановский (12 км)	
11 – 0 км	16.07.	<b>110</b>	<b>40</b>	по ст. зн № 8 (8,9 км)
	-//-	140	40	5,2 км
	-//-	125	40	4,2 км

### III. Изменения в составе навигационного ограждения, предупреждения, объявления.

#### р. Зея

#### 16.07. На участке 20-18 км изменена схема расстановки СНО

Створные знаки № 18А перенесены выше по берегу и развернуты в сторону правого берега.

Судам, следующим вниз по створным знакам № 20 на 20,8 км переходить на створные знаки № 18А, на 19,3 км переходить на створные знаки № 20А и далее по курсу.

Наименьшие габариты на 19,5 км **130/40** по створным знакам № 18 А.

#### Средний Амур

#### 16.07. Выставлены на штатные места буи:

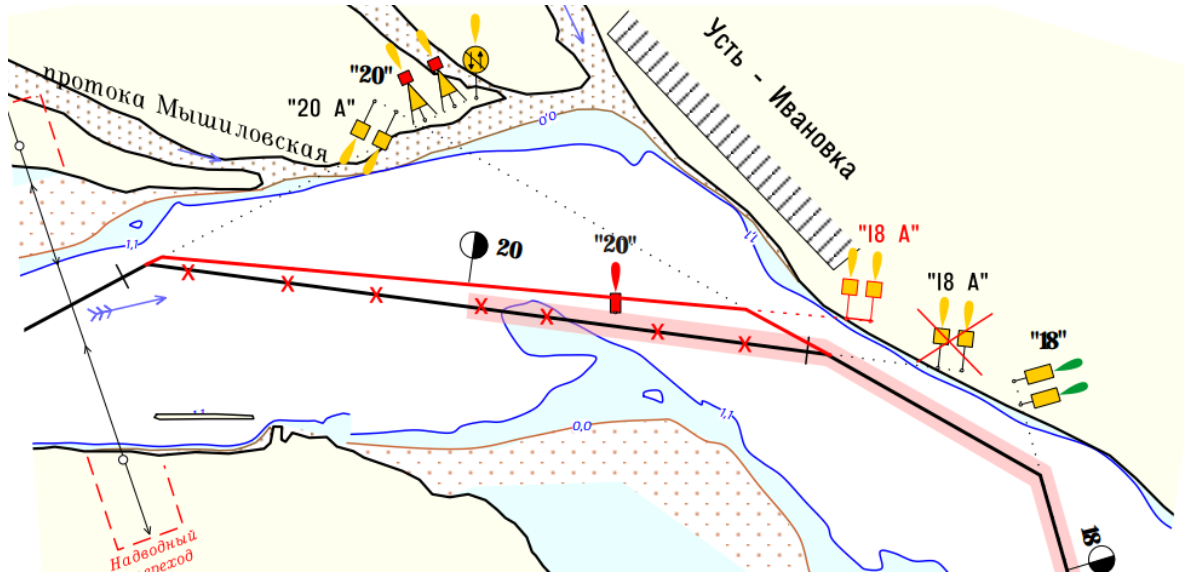
РФ №№ 191, 170, 150 кромочные левые,

КНР № 41 кромочный правый.

#### Нижний Амур

#### 16.07. Восстановлен створный знак № 422 – передний, тип 5.2.

**Схема расстановки СНО 20-18 км р. Зея**



**Гл. диспетчер отдела пути и согласований  
/Л.А. Старовойтова/**

**Зам. начальника отдела пути и согласований  
/С.В. Бондарева/**