

## ИНФОРМАЦИОННЫЙ БЮЛЛЕТЕНЬ № 64

О путевых условиях плавания на внутренних водных путях Амурского бассейна  
на 24 июня 2024 г.

ФБУ «Администрация Амурского бассейна внутренних водных путей»  
680020, г. Хабаровск, пер. Гражданский, 12, тел./ф. 58-49-11, тел. 58-49-56

### I. Сведения о состоянии уровней воды на 8 часов\*

РЕКА	Название гидрологического поста, км расположения		Уровень воды над «0» графика, см		Измен. уровня за сутки, см, +,-	Ледовые явления	Примечания
			Проектный	Фактический			
<b>Аргунь</b>	Олочи	428	130	159	-2		
	Урюпино	148	330	343	-1		
<b>Шилка</b>	Сретенск	400		99	-11		
<b>Верхний Амур</b>	Джалинда	688	130	160	-13		
	Черняево	452	110	147	-4		
	Кумара	228	120	218	+4		
<b>Средний Амур</b>	<b>Благовещенск</b>	<b>994</b>	115	114	+6		
	Константиновка	885	140	170	-5		
	Поярково	825	70	104	0		
	Иннокентьевка	693	230	264	-13		
	Е. – Никольское	415	200	264	-13		
	Ленинское	235	130	497	-1		
	Нижнеспаское	49	-50	225	+9		
<b>Амурск. пр</b>	Казакевичево	39	440	900	+14		
<b>Нижний Амур</b>	<b>Хабаровск</b>	<b>0/930</b>	-75	282	+16		
	Елабуга	837	-5	235	+22		
	Троицкое	728	-25	185	+12		
	Малмыж	664		198	+11		
	<b>Комсомольск</b>	<b>569</b>	-75	165	+14		
	Циммермановка	364	5	219	+10		
	Мариинское	276	-50	75	+4		
	Тахта	74		334	+3		
<b>Уссури</b>	Графское	360	410	877	+13		
	Шереметьево	142	440	808	+13		
	Венюково	111	-10	379	+13		
	Новосоветское	56	160				
<b>Зея</b>	Заречная слобода	646	350	363	-4		
	Ураловка	416		296	0		
	Мазаново	271	80	82	0		
	Малая Сазанка	149	340	364	-7		
	Белогорье	43	250	260	-6		
	Благовещенск	3	50	77	-2		
<b>Селемджа</b>	Норск	134		135	-3		
<b>Буряя</b>	Малиновка	71		148	-19		
<b>Тунгуска</b>	Архангеловка	64	610	689	+5		
<b>Кур</b>	Новокуровка	32	300	380	-6		
<b>Амгунь</b>	Гуга	198		323			За 23.06.
	Удинск	81	220	349	-6		

\*Сведения об уровнях воды предоставляет ФГБУ «Дальневосточное УГМС», Амурский ЦГМС

## II. Наименьшие габариты судового хода на 8 часов

РЕКИ, УЧАСТКИ	ДАТА	Глубина, см	Ширина, м	Лимитирующий участок, перекат
<b>Верхний Амур</b>				
895 – 828 км	24.06.	<b>165</b>	<b>50</b>	Мангалейский (880,3 км)
828 – 550 км	24.06.	<b>105</b>	<b>50</b>	Бейтоновский (629,4 км)
	-//-	<b>125</b>	<b>20</b>	
	-//-	135	50	563,5 км
550 – 300 км	24.06.	<b>135</b>	<b>30</b>	Н. Толбузинский (541 км)
	-//-	75	30	В. Черняевский (459,6 км)
	-//-	195	30	Левобережная протока 459-463 км
300 – 180 км	24.06.	<b>115</b>	<b>30</b>	244 км
	-//-	<b>140</b>	<b>30</b>	раствор к правому берегу по ст.-пер. зн. РФ №244
	-//-	<b>75</b>	<b>30</b>	241 км
	-//-	<b>140</b>	<b>30</b>	раствор к правому берегу по ст.-пер. зн. РФ № 241
	24.06.	<b>210</b>	<b>50</b>	Буссевский (139 км)
	-//-	<b>210</b>	<b>50</b>	Сухотинский (107,4 км)
180 - 5 км	24.06.	<b>135</b>	<b>50</b>	(44,8 км)
5-0 км Благовещенск	24.06.	<b>190</b>	<b>50</b>	2,6 км
<b>Средний Амур</b>				
994 – 978	24.06.	190	60	991-990 км по ст. зн. КНР № 990 (990,4 км)
	-//-	245	60	раствор к левому берегу
	-//-	<b>220</b>	<b>60</b>	986,3 км
978 - 830 км	24.06.	<b>190</b>	<b>50</b>	Н. Константиновский (873 км)
830 - 720 км	24.06.	310	65	Поярковский (823 км)
	-//-	305	65	Участок 789-788 км (799 км)
	-//-	<b>300</b>	<b>65</b>	Куприяновский (777,5 км)
720 - 582 км	24.06.	<b>300</b>	<b>65</b>	Скобельцинский (718 км)
582 - 320 км	24.06.	295	90	Союзовский
	-//-	295	65	Ек. - Никольский
	-//-	<b>255</b>	<b>65</b>	337-336 км
	-//-	320	65	333,7 км
320 – 70 км	23.06	500	65	Ст.зн. РФ № 271 (273-272 км)
	-//-	520	65	Ст.зн. КНР № 269 (269,6 км)
	-//-	520	65	Ст.зн. РФ № 231 (231,7 км)
	-//-	510	130	Ст. - пер. КНР № 225 – Ст. РФ № 213 (223 км)
	-//-	930	65	В растворе к правому берегу (223,8-222 км)
	-//-	480	65	Ст.зн. РФ № 199 (199,3 км)
	-//-	<b>420</b>	<b>65</b>	Ст.зн. РФ № 197 (195,5 км)
	-//-	500	65	Ст.зн. РФ № 196 (197-196 км)
	-//-	430	65	Ст.зн. РФ № 129 (130-129 км)
	-//-	480	65	Ст.зн. РФ № 127 (129-128 км)
	-//-	530	65	Ст.зн. РФ № 125 (128-127 км)
	-//-	590	65	Ход вдоль правого берега (131-123 км)
	-//-	480	65	Ст.зн. КНР № 119 (119 км)
-//-	690	65	раствор к правому берегу (119,1-118 км)	
70 – 35 км	-/-.	<b>500</b>	<b>130</b>	Ст.-пер. зн. КНР № 43 (43,6-43,4 км)
	-//-	550	65	Ст.-пер. зн. КНР № 42 (40,8 км)
	-//-	<b>540</b>	<b>65</b>	Ст.зн. РФ № 34 (36,2 км)
35-0 км	23.06	<b>560</b>	<b>70</b>	21,7 км
<b>Нижний Амур</b>				
Хабаровск 930 - 915 км	23.06	<b>660</b>	<b>140</b>	917-916 км
915 - 800 км	23.06	<b>510</b>	<b>100</b>	903 км
	-//-	520	100	901,1 км
	-//-	540	100	826,4 км
800 - 728 км	23.06	<b>490</b>	<b>100</b>	Актарский (778 км)
	-//-	540	100	Н.Саянский (744 км)
	-//-	560	100	Эморонский (740,8 км)
	-//-	530	100	Троицкий (735,9 км)
728 - 555 км	23.06	550	110	Гионский (715 км)

	-//-	540	110	Гионский (711,5 км)
	-//-	570	110	Хайдурский (700 км)
	-//-	540	110	Учударенский (684 км)
	-//-	<b>510</b>	<b>100</b>	Вознесенский (632 км)
	-//-	510	110	Диппинский (604 км, 597,1 км)
	-//-	510	140	573 км
Комсомольский левый ход	23.06	<b>535</b>	<b>100</b>	4,2 км
555 - 495 км	23.06	<b>525</b>	<b>100</b>	Кайдановский (516 км)
	-//-	<b>515</b>	<b>140</b>	Кайдановский (508,6 км)
495 – 360 км	23.06	640	210	377 км
	-//-	<b>585</b>	<b>210</b>	362 км
360-1 км	23.06	<b>585</b>	<b>140</b>	Циммермановский (345 км)
	-//-	585	140	343 км
	-//-	585	140	342 км
	-//-	680	140	Халабабацкий 291км
	-//-	<b>645</b>	<b>110</b>	Холанский 272 км
	-//-	645	140	229,7 км
	-//-	800	210	Воскресенский 116,9 км
<b>Протоки Амура</b>				
<b>Полярковская</b>	24.06.	<b>210</b>	<b>60</b>	В. Полярковский (9,3 км)
	-//-	<b>210</b>	<b>60</b>	Н. Полярковский (0,3 км)
<b>Амурская протока</b> 40-11 км	23.06	580	45	28 км
	-//-	<b>530</b>	<b>45</b>	11,5 км
11-0 км	23.06	520	70	6,3 км
	-//-	<b>510</b>	<b>45</b>	3,6 км
<b>Падалинская</b>	23.06	450	120	12 км
	-//-	450	60	6,4 км
	-//-	<b>415</b>	<b>60</b>	4,9 км
<b>Галбон</b>	23.06	<b>390</b>	<b>60</b>	15 км,
	-//-	450	120	12,3 км
<b>Протока Маринская</b> Исток-Маринское	23.06	280	80	79 км
	-//-	260	80	78 км
	-//-	<b>260</b>	<b>80</b>	72 км
Маринское - Устье	23.06	<b>460</b>	<b>140</b>	43 км
<b>Реки Амурского бассейна</b>				
<b>р. Аргунь</b>				
428 – 180 км	24.06.	<b>75</b>	<b>20</b>	Середянский (372 км)
180 – 0 км	24.06.	<b>75</b>	<b>20</b>	Ильмовый (19 км)
<b>р. Амгунь</b>				
81 - 0 км	23.06	<b>250</b>	<b>25</b>	79,6 км; 58 км
	-//-	290	25	Кипучий (71,5 км)
	-//-	<b>250</b>	<b>25</b>	Ст.-пер. зн. № 58
	-//-	260	25	Ст.-пер. зн. № 50
Протока Сомнинская	23.06	<b>230</b>	<b>20</b>	9,5 км
	-//-	260	20	8,3 км
	-//-	270	20	7 км
	-//-	240	20	2 км
<b>р. Зея</b>				
650-284 км	24.06.	130	45	Шипка (637-635 км)
	-//-	140	45	Плевна (627-626 км)
	-//-	125	45	Спиртоносовский (603-601 км)
	-//-	<b>90</b>	<b>45</b>	Березовский (597-595 км)
	-//-	<b>120</b>	<b>20</b>	
284-212 км	24.06.	<b>130</b>	<b>45</b>	Белояровский (261 км)
212 – 183 км	24.06.	<b>160</b>	<b>45</b>	Молчановский (203,8 км)
183-11 км	24.06.	255	40	Введенский (182 км)
	-//-	135	40	В. Томинский (104 км)
	-//-	120	40	Н. Томинский (99,7 км)
	-//-	135	40	В. Андреевский (93,5 км)
	-//-	<b>110</b>	<b>40</b>	Н. Андреевский (83,7 км)
	-//-	125	40	Н. Андреевский (82,1 км)

	-//-	135	40	В. Петровский (74 км)
	-//-	135	40	В.Ч. Огород (65 км)
	-//-	85	40	В.Ч. Огород по ст. - пер зн № 60 (60 км)
	-//-	145	40	В расстворе к левому берегу (60 км)
	-//-	115	40	Н.Ч. Огород (55,6 - 55,4 км) по ст. зн № 54 А
	-//-	155	40	В расстворе к правому берегу (55,4 км)
	-//-	180	40	Биршетовский (45,9 км) по ст. зн № 42
	-//-	135	40	Белогорский по ст. зн № 43 (41,8 км)
	-//-	165	40	В расстворе к правому берегу (41,8 км)
	-//-	140	40	Н. Черемховский (23,9 км)
	-//-	140	40	В. Ивановский по ст. зн № 18А (20 км)
	-//-	280	40	В расстворе к левому берегу (19,8 км)
	-//-	220	40	Н. Ивановский (11,6 км)
11 – 0 км	24.06.	90	40	по ст. зн №8 (9,3 км)
	-//-	180	40	В расстворе к левому берегу (9,3 км)
	-//-	<b>160</b>	<b>40</b>	5,2 км
	-//-	170	40	4,2 км

### III. Изменения в составе навигационного ограждения, предупреждения, объявления.

#### Протока Амурская

##### 24.06. На участке 17-13 км изменена схема расстановки СНО.

Створные знаки №13 переставлены ниже на 250 метров и развернуты к левому берегу.

Буй №14 поворотный правой кромки переставлен на 13,4 км.

Судам, следующим вниз по створным знакам №13 на 13,4 км переходить на створные знаки №15 и далее по курсу. Наименьшие габариты на 14 км **640/45**

#### Нижний Амур

24.06. Утрачен створный знак № 331 – передний.

24.06. Восстановлен створный знак № 308 – задний, тип 1.8.

#### Протока Мариинская

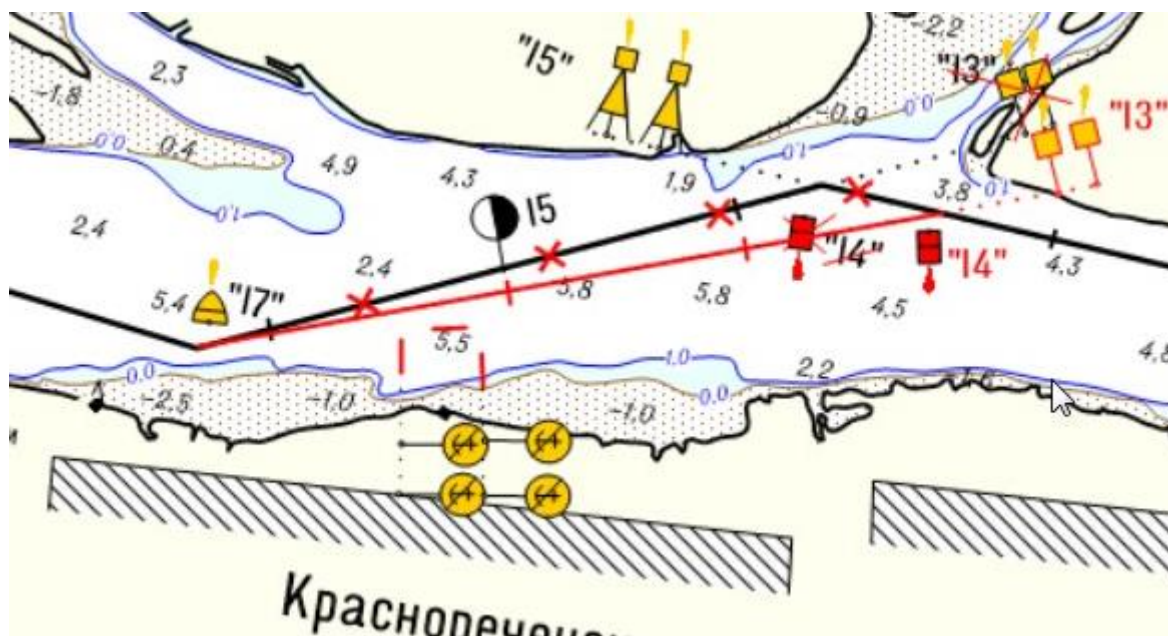
24.06. На участке 89-84 км будет изменена схема расстановки СНО.

Створные знаки № 85 развернуты к левому берегу.

24.06. На участке 80-77 км будет изменена схема расстановки СНО.

Створные знаки № 78 развернуты к правому берегу.

#### Схема расстановки СНО 17-13 км Протока Амурская



Гл. диспетчер отдела пути и согласований  
/Л.А. Старовойтова/

Зам. начальника отдела пути и согласований  
/С.В. Бондарева/

