

ИНФОРМАЦИОННЫЙ БЮЛЛЕТЕНЬ № 62

О путевых условиях плавания на внутренних водных путях Амурского бассейна
на 22 июня 2024 г.

ФБУ «Администрация Амурского бассейна внутренних водных путей»
680020, г. Хабаровск, пер. Гражданский, 12, тел./ф. 58-49-11, тел. 58-49-56

I. Сведения о состоянии уровней воды на 8 часов*

РЕКА	Название гидрологического поста, км расположения		Уровень воды над «0» графика, см		Измен. уровня за сутки, см, +,-	Ледовые явления	Примечания
			Проектный	Фактический			
Аргунь	Олочи	428	130	161	+2		
	Урюпино	148	330	346			За 21.06.
Шилка	Сретенск	400		120	-9		
Верхний Амур	Джалинда	688	130	182	-1		
	Черняево	452	110	155	-4		
	Кумара	228	120				
Средний Амур	Благовещенск	994	115	111	-9		
	Константиновка	885	140	185	-8		
	Поярково	825	70	114	-10		
	Иннокентьевка	693	230	287	-11		
	Е. – Никольское	415	200	292	-26		
	Ленинское	235	130	492	+15		
	Нижнеспасское	49	-50	198	+21		
Амурск. пр	Казакевичево	39	440	864	+25		
Нижний Амур	Хабаровск	0/930	-75	245	+25		
	Елабуга	837	-5	198	+14		
	Троицкое	728	-25	155	+9		
	Малмыж	664		178	+12		
	Комсомольск	569	-75	139	+12		
	Циммермановка	364	5	200	+4		
	Мариинское	276	-50	68	+3		
	Тахта	74		326	+3		
Уссури	Графское	360	410	846	+23		
	Шереметьево	142	440	784	+12		
	Венюково	111	-10	354	+12		
	Новосоветское	56	160				
Зея	Заречная слобода	646	350	316	-49		
	Ураловка	416		299	-15		
	Мазаново	271	80	87	-7		
	Малая Сазанка	149	340	380	-14		
	Белогорье	43	250	272	-7		
	Благовещенск	3	50	84	-11		
Селемджа	Норск	134		145	-9		
Буряя	Малиновка	71		114	-16		
Тунгуска	Архангеловка	64	610	682	-7		
Кур	Новокуровка	32	300	370	+4		
Амгунь	Гуга	198		325	+3		
	Удинск	81	220	356	-2		

*Сведения об уровнях воды предоставляет ФГБУ «Дальневосточное УГМС», Амурский ЦГМС

II. Наименьшие габариты судового хода на 8 часов

РЕКИ, УЧАСТКИ	ДАТА	Глубина, см	Ширина, м	Лимитирующий участок, перекат
Верхний Амур				
895 – 828 км	22.06.	180	50	Мангалейский (880,3 км)
828 – 550 км	22.06.	120	50	Бейтоновский (629,4 км)
	-//-	150	20	
	-//-	150	50	563,5 км
550 – 300 км	22.06.	140	30	Н. Толбузинский (541 км)
	-//-	80	30	В. Черняевский (459,6 км)
	-//-	200	30	Левобережная протока 459-463 км
300 – 180 км	22.06.	115	30	244 км
	-//-	140	30	раствор к правому берегу по ст.-пер. зн. РФ №244
	-//-	75	30	241 км
	-//-	140	30	раствор к правому берегу по ст.-пер. зн. РФ № 241
	22.06.	210	50	Бусевский (139 км)
	-//-	210	50	Сухотинский (107,4 км)
180 - 5 км	22.06.	135	50	(44,8 км)
5-0 км Благовещенск	22.06.	190	50	2,6 км
Средний Амур				
994 – 978	22.06.	190	60	991-990 км по ст. зн. КНР № 990 (990,4 км)
	-//-	245	60	раствор к левому берегу
	-//-	220	60	986,3 км
978 - 830 км	22.06.	190	50	Н. Константиновский (873 км)
830 - 720 км	22.06.	320	65	Поярковский (823 км)
	-//-	315	65	Участок 789-788 км (799 км)
	-//-	310	65	Куприяновский (777,5 км)
720 - 582 км	22.06.	320	65	Скобельцинский (718 км)
582 - 320 км	22.06.	320	90	Союзовский
	-//-	320	65	Ек. - Никольский
	-//-	275	65	337-336 км
	-//-	340	65	333,7 км
320 – 70 км	21.06.	480	65	Ст.зн. РФ № 271 (273-272 км)
	-//-	500	65	Ст.зн. КНР № 269 (269,6 км)
	-//-	500	65	Ст.зн. РФ № 231 (231,7 км)
	-//-	490	130	Ст. - пер. КНР № 225 – Ст. РФ № 213 (223 км)
	-//-	910	65	В растворе к правому берегу (223,8-222 км)
	-//-	460	65	Ст.зн. РФ № 199 (199,3 км)
	-//-	400	65	Ст.зн. РФ № 197 (195,5 км)
	-//-	480	65	Ст.зн. РФ № 196 (197-196 км)
	-//-	410	65	Ст.зн. РФ № 129 (130-129 км)
	-//-	460	65	Ст.зн. РФ № 127 (129-128 км)
	-//-	510	65	Ст.зн. РФ № 125 (128-127 км)
	-//-	570	65	Ход вдоль правого берега (131-123 км)
	-//-	460	65	Ст.зн. КНР № 119 (119 км)
-//-	670	65	раствор к правому берегу (119,1-118 км)	
70 – 35 км	-//-	430	130	Ст.-пер. зн. КНР № 43 (43,6-43,4 км)
	-//-	510	65	Ст.-пер. зн. КНР № 42 (40,8 км)
	-//-	490	65	Ст.зн. РФ № 34 (36,2 км)
35-0 км	21.06.	460	70	21,7 км
Нижний Амур				
Хабаровск 930 - 915 км	21.06.	610	140	917-916 км
915 - 800 км	21.06.	480	100	903 км
	-//-	490	100	901,1 км
	-//-	510	100	826,4 км
800 - 728 км	21.06.	460	100	Актарский (778 км)
	-//-	520	100	Н.Саянский (744 км)
	-//-	510	100	Эморонский (740,8 км)
	-//-	500	100	Троицкий (735,9 км)
728 - 555 км	21.06.	525	110	Гионский (715 км)

	-//-	515	110	Гионский (711,5 км)
	-//-	545	110	Хайдурский (700 км)
	-//-	515	110	Учударенский (684 км)
	-//-	485	100	Вознесенский (632 км)
	-//-	485	110	Диппинский (604 км, 597,1 км)
	-//-	485	140	573 км
Комсомольский левый ход	21.06.	510	100	4,2 км
555 - 495 км	21.06.	500	100	Кайдановский (516 км)
	-//-	490	140	Кайдановский (508,6 км)
495 – 360 км	21.06.	630	210	377 км
	-//-	575	210	362 км
360-1 км	21.06.	575	140	Циммермановский (345 км)
	-//-	575	140	343 км
	-//-	575	140	342 км
	-//-	670	140	Халабабацкий 291км
	-//-	635	110	Холанский 272 км
	-//-	635	140	229,7 км
	-//-	795	210	Воскресенский 116,9 км
Протоки Амура				
Поярковская	22.06.	220	60	В. Поярковский (9,3 км)
	-//-	220	60	Н. Поярковский (0,3 км)
Амурская протока 40-11 км	21.06.	530	45	28 км
	-//-	480	45	11,5 км
11-0 км	21.06.	470	70	6,3 км
	-//-	460	45	3,6 км
Падалинская	21.06.	430	120	12 км
	-//-	430	60	6,4 км
	-//-	395	60	4,9 км
Галбон	21.06.	370	60	15 км,
	-//-	430	120	12,3 км
Протока Мариинская Исток-Мариинское	21.06.	275	80	79 км
	-//-	255	80	78 км
	-//-	255	80	72 км
Мариинское - Устье	21.06.	455	140	43 км
Реки Амурского бассейна				
р. Аргунь				
428 – 180 км	22.06.	75	20	Середянский (372 км)
180 – 0 км	22.06.	75	20	Ильмовый (19 км)
р. Амгунь				
81 - 0 км	21.06.	250	25	79,6 км; 58 км
	-//-	290	25	Кипучий (71,5 км)
	-//-	250	25	Ст.-пер. зн. № 58
	-//-	260	25	Ст.-пер. зн. № 50
Протока Сомнинская	21.06.	230	20	9,5 км
	-//-	260	20	8,3 км
	-//-	270	20	7 км
	-//-	240	20	2 км
р. Зея				
650-284 км	22.06.	120	45	Шипка (637-635 км)
	-//-	130	45	Плевна (627-626 км)
	-//-	115	45	Спиртоносовский (603-601 км)
	-//-	80	45	Березовский (597-595 км)
	-//-	110	20	
284-212 км	22.06.	130	45	Белояровский (261 км)
212 – 183 км	22.06.	160	45	Молчановский (203,8 км)
183-11 км	22.06.	260	40	Введеневский (182 км)
	-//-	140	40	В. Томинский (104 км)
	-//-	125	40	Н. Томинский (99,7 км)
	-//-	140	40	В. Андреевский (93,5 км)
	-//-	115	40	Н. Андреевский (83,7 км)
	-//-	130	40	Н. Андреевский (82,1 км)
	-//-	140	40	В. Петровский (74 км)

	-//-	140	40	В.Ч. Огород (65 км)
	-//-	90	40	В.Ч. Огород (60 км)
	-//-	150	40	В расстворе к левому берегу по ст. - пер зн №60
	-//-	120	40	Н.Ч. Огород (55,6 - 55,4 км) по ст. зн № 54 А
	-//-	160	40	В расстворе к правому берегу (55,4 км)
	-//-	185	40	Биршетовский (45,9 км) по ст. зн № 42
	-//-	140	40	Белогорский (41,8 км) по ст. зн № 43
	-//-	170	40	В расстворе к правому берегу (41,8 км)
	-//-	145	40	Н. Черемховский (23,9 км)
	-//-	145	40	В. Ивановский (20 км)
	-//-	285	40	В расстворе к левому берегу по ст. зн № 18А (19,8 км)
	-//-	225	40	Н. Ивановский (11,6 км)
11 – 0 км	22.06.	90	40	9,3 км
	-//-	180	40	В расстворе к левому берегу по ст. зн №8 (9,3 км)
	-//-	160	40	5,2 км
	-//-	170	40	4,2 км

III. Изменения в составе навигационного ограждения, предупреждения, объявления.

р. Зeya

22.06. По оси створных знаков № 8 наименьшие габариты **90/40**.

Буй правый кромочный № 10 переставлен за ось судового хода на 9,3 км.

Судам, следующим вниз по створным знакам № 8 на 10,5 км растворять их на 4 квадратных щита к левому берегу, в обход буя № 10 кромочного правого, на 9 км выходить на створные знаки № 8 и далее по курсу.

Наименьшие габариты в растворе к левому берегу на 9,3 км **180/40**.

Средний Амур

22.06. Отсутствуют на штатном месте буй КНР №№ 624, 622 - кромочные правые.

Буй КНР № 824 – кромочный правый восстановлен на штатное место.

Нижний Амур

22.06. На участке 584-579 км изменена схема расстановки СНО.

Створно-перевальные знаки № 583А развернуты к левому берегу.

Буй № 580 поворотный левой кромки переставлен на 579,7 км.

Судам, следующим вниз по линии створно-перевальных знаков №№ 586-583А вдоль ходового берега, на 581,9 км переходить на створно-перевальные знаки № 583А. На 579,7 км переходить на створные знаки № 583и далее по курсу. Наименьшие габариты на 580 км **545/210**.

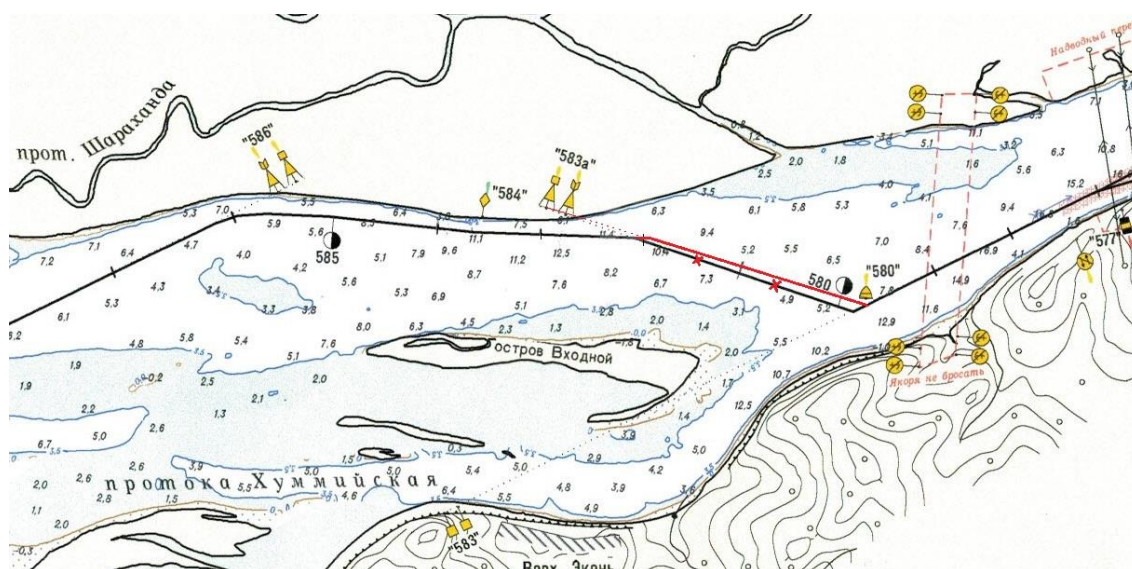
22.06. Отсутствует на штатном месте буй № 634 – поворотный правой кромки.

22.06. Восстановлены створные знаки №№ 340, 333, 95 – передние тип 5.1.

протока Мариинская

22.06. Восстановлен створный знак № 79А – передний, тип-5.1.

Схема расстановки на участке 584-579 км Нижний Амур



Зам. начальника отдела пути и согласований
/С.В. Бондарева/