

ИНФОРМАЦИОННЫЙ БЮЛЛЕТЕНЬ № 53

О путевых условиях плавания на внутренних водных путях Амурского бассейна
на 13 июня 2024 г.

ФБУ «Администрация Амурского бассейна внутренних водных путей»
680020, г. Хабаровск, пер. Гражданский, 12, тел./ф. 58-49-11, тел. 58-49-56

I. Сведения о состоянии уровней воды на 8 часов*

РЕКА	Название гидрологического поста, км расположения		Уровень воды над «0» графика, см		Измен. уровня за сутки, см, +,-	Ледовые явления	Примечания
			Проектный	Фактический			
Аргунь	Олочи	428	130	146	-8		
	Урюпино	148	330	358	0		
Шилка	Сретенск	400		158	-26		
Верхний Амур	Джалинда	688	130	147	-6		
	Черняево	452	110	113	+25		
	Кумара	228	120	140	-4		
Средний Амур	Благовещенск	994	115	109	+41		
	Константиновка	885	140	172	+27		
	Поярково	825	70	90	+2		
	Иннокентьевка	693	230	215	-5		
	Е. – Никольское	415	200	204	-1		
	Ленинское	235	130	340	+7		
	Нижнеспасское	49	-50	100	-8		
Амурск. пр	Казакевичево	39	440	697	+7		
Нижний Амур	Хабаровск	0/930	-75	122	-1		
	Елабуга	837	-5	128	+2		
	Троицкое	728	-25	99	+3		
	Малмыж	664		126	+6		
	Комсомольск	569	-75	81	+4		
	Циммермановка	364	5	164	+4		
	Мариинское	276	-50	25	+5		
	Тахта	74		321	+5		
Усури	Графское	360	410	677	+15		
	Шереметьево	142	440	642	+10		
	Венюково	111	-10	207	+11		
	Новосоветское	56	160	345	+16		
Зея	Заречная слобода	646	350	323	-53		
	Ураловка	416		323	-16		
	Мазаново	271	80	196	-23		
	Малая Сазанка	149	340	549	+6		
	Белогорье	43	250	380	+60		
	Благовещенск	3	50	152	+67		
Селемджа	Норск	134		358	-6		
Буряя	Малиновка	71		153	+1		
Тунгуска	Архангеловка	64	610	723	+33		
Кур	Новокуровка	32	300				
Амгунь	Гуга	198		354	+45		
	Удинск	81	220	344	+33		

*Сведения об уровнях воды предоставляет ФГБУ «Дальневосточное УГМС», Амурский ЦГМС

II. Наименьшие габариты судового хода на 8 часов

РЕКИ, УЧАСТКИ	ДАТА	Глубина, см	Ширина, м	Лимитирующий участок, перекат
Верхний Амур				
895 – 828 км	13.06.	170	50	Мангалейский (880,3 км)
828 – 550 км	13.06.	90	50	Бейтоновский (629,4 км)
	-//-	120	20	
	-//-	120	50	563,5 км
550 – 300 км	13.06.	110	30	Н. Голбузинский (541 км)
	-//-	50	30	В. Черняевский (459,6 км)
	-//-	170	30	Левобережная протока 459-463 км
300 – 180 км	13.06.	80	30	244 км
	-//-	105	30	раствор к правому берегу по ст.-пер. зн. РФ №244
	-//-	40	30	241 км
	-//-	105	30	раствор к правому берегу по ст.-пер. зн. РФ № 241
	13.06.	205	50	Бусевский (139 км)
	-//-	205	50	Сухотинский (107,4 км)
180 - 5 км	13.06.	130	50	(44,8 км)
5-0 км Благовещенск	13.06.	185	50	2,6 км
Средний Амур				
994 – 978	13.06.	190	60	991-990 км по ст. зн. КНР № 990 (990,4 км)
	-//-	250	60	раствор к левому берегу
	-//-	220	60	986,3 км
978 - 830 км	13.06.	190	50	Н. Константиновский (873 км)
830 - 720 км	13.06.	305	65	Поярковский (823 км)
	-//-	300	65	Участок 789-788 км (799 км)
	-//-	295	65	Куприяновский (777,5 км)
720 - 582 км	13.06.	265	65	Скобельцинский (718 км)
582 - 320 км	13.06.	250	90	Союзновский
	-//-	250	65	Ек. - Никольский
	-//-	220	65	337-336 км
	-//-	220	65	333,7 км
320 - 70 км	13.06.	240	65	Ст.-пер. зн. РФ № 276 (274,7 км)
	-//-	470	65	В растворе к левому берегу (274,9-274 км)
	-//-	340	65	Ст.зн. РФ № 271 (273-272 км)
	-//-	360	65	Ст.зн. КНР № 269 (269,6 км)
	-//-	360	65	Ст.зн. РФ № 231 (231,7 км)
	-//-	350	130	Ст. - пер. КНР № 225 – Ст. РФ № 213 (223 км)
	-//-	770	65	В растворе к правому берегу (223,8-222 км)
	-//-	310	65	Ст.зн. РФ № 199 (199,3 км)
	-//-	320	65	Ст.зн. РФ № 197 (195,5 км)
	-//-	320	65	Ст.зн. РФ № 196 (197-196 км)
	-//-	280	65	Ст.зн. РФ № 129 (130-129 км)
	-//-	400	65	Ст.зн. РФ № 127 (129-128 км)
	-//-	390	65	Ст.зн. РФ № 125 (128-127 км)
	-//-	430	65	Ход вдоль правого берега (131-123 км)
	-//-	320	65	Ст.зн. КНР № 119 (119 км)
	-//-	530	65	раствор к правому берегу (119,1-118 км)
	13.06.	380	130	Ст.-пер. зн. КНР № 43 (43,6-43,4 км)
-//-	410	65	Ст.-пер. зн. КНР № 42 (40,8 км)	
-//-	390	65	Ст.зн. РФ № 34 (36,2 км)	
35-0 км	13.06.	370	70	21,7 км
Нижний Амур				
Хабаровск 930 - 915 км	13.06.	510	140	917-916 км
915 - 800 км	13.06.	430	100	903 км
	-//-	440	100	901,1 км
	-//-	460	100	826,4 км
	-//-	460	100	821,5-821,4 км
800 - 728 км	13.06.	420	100	Актарский (778 км)
	-//-	480	100	Н.Саянский (744 км)

	-//-	470	100	Эморонский (740,8 км)
	-//-	460	100	Троицкий (735,9 км)
	-//-	460	140	Троицкий (730,3 км)
728 - 555 км	13.06.	480	110	Гионский (715 км)
	-//-	470	110	Гионский (711,5 км)
	-//-	505	110	Хайдурский (700 км)
	-//-	480	110	Учударенский (684 км)
	-//-	445	100	Вознесенский (632 км)
	-//-	445	110	Диппинский (604 км, 597,1 км)
	-//-	445	140	573 км
Комсомольский левый ход	13.06.	470	100	4,2 км
555 - 495 км	13.06.	460	100	Кайдановский (516 км)
	-//-	450	140	Кайдановский (508,6 км)
495 – 360 км	13.06.	585	210	377 км
	-//-	535	210	362 км
360-1 км	13.06.	535	140	Циммермановский (345 км)
	-//-	615	140	343 км
	-//-	555	140	342 км
	-//-	630	140	Халабабацкий 291 км
	-//-	595	110	Холанский 272 км
	-//-	595	140	229,7 км
	-//-	765	210	Воскресенский 116,9 км
Протоки Амура				
Поярковская	13.06.	205	60	В. Поярковский (9,3 км)
	-//-	205	60	Н. Поярковский (0,3 км)
Амурская протока 40-11 км	13.06.	380	45	28 км
	-//-	380	45	11,5 км
11-0 км	13.06.	350	70	6,3 км
	-//-	380	45	3,6 км
Падалинская	13.06.	390	120	12 км
	-//-	390	60	6,4 км
	-//-	355	60	4,9 км
Галбон	13.06.	330	60	15 км,
	-//-	390	120	12,3 км
Протока Мариинская Исток-Мариинское	13.06.	250	80	79 км
	-//-	230	80	78 км
	-//-	230	80	72 км
Мариинское - Устье	13.06.	415	140	43 км
Реки Амурского бассейна				
р. Аргунь				
428 – 180 км	13.06.	70	20	Середянский (372 км)
180 – 0 км	13.06.	80	20	Ильмовый (19 км)
р. Амгунь				
81 - 0 км	13.06.	245	25	79,6 км; 58 км
	-//-	285	25	Кипучий (71,5 км)
	-//-	245	25	Ст.-пер. зн. № 58
	-//-	255	25	Ст.-пер. зн. № 50
Протока Сомнинская	13.06.	255	20	9,5 км
	-//-	255	20	8,3 км
	-//-	265	20	7 км
	-//-	235	20	2 км
р. Зея				
650-284 км	13.06.	120	45	Шипка (637-635 км)
	-//-	130	45	Плевна (627-626 км)
	-//-	115	45	Спиртоносовский (603-601 км)
	-//-	80	45	Березовский (597-595 км)
	-//-	110	20	
284-212 км	13.06.	185	45	Белояровский (261 км)
212 – 183 км	13.06.	215	45	Молчановский (203,8 км)
183-11 км	13.06.	315	40	Введенский (182 км)
	-//-	195	40	В. Томинский (104 км)

	-//-	180	40	Н. Томинский (99,7 км)
	-//-	195	40	В. Андреевский (93,5 км)
	-//-	165	40	Н. Андреевский (83,7 км)
	-//-	185	40	
	-//-	185	40	Н. Андреевский (82,1 км)
	-//-	195	40	В. Петровский (74 км)
	-//-	195	40	В.Ч. Огород (65 км)
	-//-	165	40	В.Ч. Огород (60 км)
	-//-	185	40	
	-//-	145	40	Н.Ч. Огород (54,8-54,6 км)
	-//-	185	40	В растворе к правому берегу (54 км)
	-//-	185	40	Н.Ч. Огород (52,4-51,1 км)
	-//-	195	40	Биршетовский (46,2 км)
	-//-	245	40	В растворе к левому берегу (46,2 км)
	-//-	195	40	Белогорский (41,8 км)
	-//-	225	40	В растворе к правому берегу (41,8 км)
	-//-	200	40	Н. Черемховский (23,9 км)
	-//-	200	40	В. Ивановский (20 км)
-//-	340	40	В растворе к левому берегу (19,8 км)	
-//-	280	40	Н. Ивановский (11,6 км)	
11 – 0 км	13.06.	165	40	9,5 км
	-//-	165	40	5,2 км
	-//-	170	40	4,2 км
р. Тунгуска				
90 – 5 км	13.06.	230	30	90 км
	-//-	260	30	75 км
	-//-	260	30	69 км
	-//-	220	30	62 км
	-//-	250	30	42 км
	-//-	220	30	31 - 30 км
	-//-	220	30	28,3 км
	-//-	260	30	26 км
	-//-	290	30	14,1 км
5 – 0 км	13.06.	250	30	2,2 км
	-//-	350	30	0,6 км
р. Амур - прот. Лесная	13.06.	680	20	15-13 км
подход к р. Тунгуска	13.06.	610	210	Ст. перев. зн. № 915
р. Кур				
86 км – Устье (0 км)	13.06.	170	30	82-81 км
	-//-	170	30	68,3 км
	-//-	170	30	45 км
	-//-	180	30	33 км
	-//-	150	30	13 км
	-//-	160	30	6,2 км
	-//-	160	30	5 км
Подходы				
Подход к Хабар. затону	13.06.	510	70	
На входе в затон РЭБ	13.06.	360	40	
подход к затону им. Кирова	13.06.	200	20	
на входе в Малыш. затон	13.06.	320	40	
Подход к прич. Комсомольск	13.06.	820	100	
Подход к пристани Софийск	13.06.	470	40	304 км
Подход к пристани Сусанино	13.06.	455	40	129 км
Подходы к останочным пунктам				
К пр. Осиновая	13.06.	250	20	
К пр. Пемзенская (сверху)	13.06.	520	20	
К причалам Хабаровска 10 км	13.06.	320	20	
9 км	-//-	250	20	
7 км	-//-	230	20	
6 км	-//-	260	20	
5 км	-//-	290	20	

4 км	-//-	330	20	
к пос. Уссурийский	13.06.	400	20	
Протоки				
Пемзенская (сверху) до Березки	13.06.	390	20	
Бешеная (сверху)	13.06.	290	20	
Бешеная (снизу) 1 км	13.06.	380	20	
Бешеная (снизу) 8 км	13.06.	290	20	
Рейды				
Хабаровский №1	13.06.	420		
-//- №2	-//-	6/500		
-//- №3	-//-	6/500		
-//- №4	-//-	6/500		
-//- №5	-//-	6/500		
-//- №6	-//-	6/500		

III. Изменения в составе навигационного ограждения, предупреждения, объявления.

р. Зея

13.06. На 64,5 км по створным знакам № 66 установлен буй № 65 - кромочный левый.

Средний Амур

13.06. На участке 263 – 254 км изменена схема расстановки СНО.

Створные знаки КНР №262 переставлены ниже на 150 м и развернуты к левому берегу.

Створные знаки РФ № 261 развернуты к левому берегу.

Створные знаки РФ №260 переставлены ниже на 120 м и развернуты к правому берегу.

Створными знаками РФ №254 не пользоваться.

Судам, следующим вниз по створным знакам КНР № 263, с 261,5 км переходить на створные знаки КНР № 262, с 259,7 км переходить на створные знаки РФ № 261, с 259,3 км переходить на створные знаки РФ №260, с 256,1 км переходить на створные знаки РФ № 258 и далее по курсу.

Наименьшие габариты на **259 км 630/130.**

13.06. На участке 52-45 км изменена схема расстановки СНО.

Створные знаки КНР № 47 развернуты к правому берегу.

Судам, следующим вниз по створным знакам РФ №51 на 48,3 км переходить на створные знаки КНР № 47, с 46,4 км выходить на створно-перевальные знаки КНР № 46 и далее по курсу.

Наименьшие габариты на **47,5 км 430/130.**

Нижний Амур

13.06. Восстановлен створный знак № 515 – передний, знаки преобразованы в тип 5.2 – оба.

Утрачен створный знак № 296 – задний.

Схема расстановки СНО 263 – 254 км Средний Амур

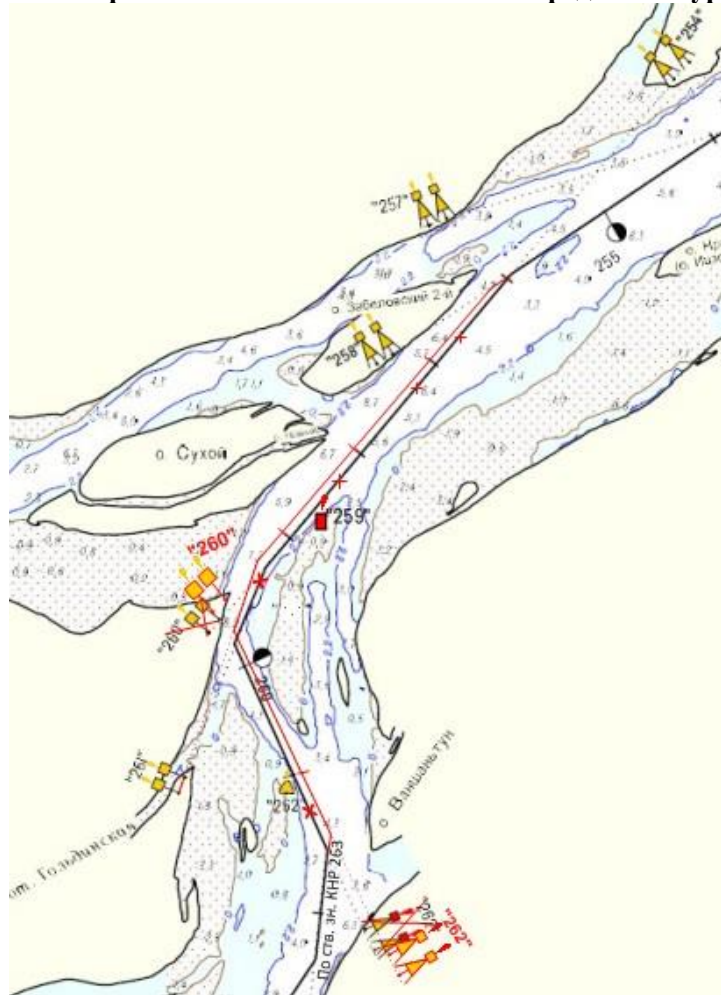
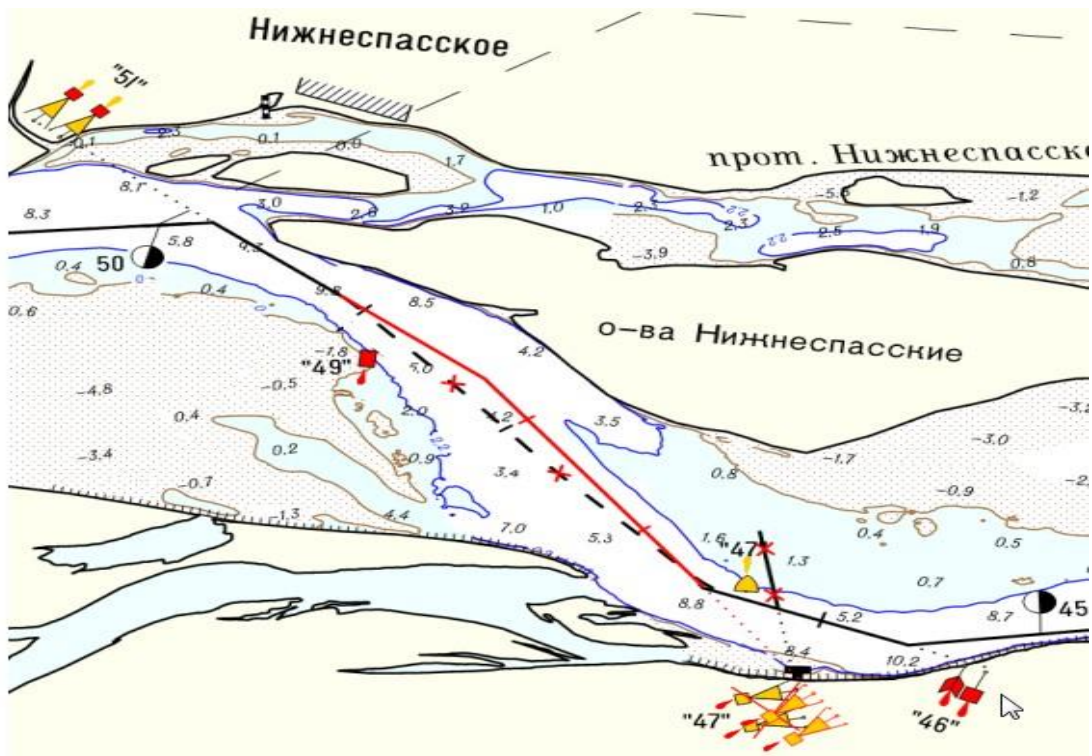


Схема расстановки СНО 52-45 км Средний Амур



Гл. диспетчер отдела пути и согласований
/Л.А. Старовойтова/

Зам. начальника отдела пути и согласований
/С.В. Бондарева/