

## ИНФОРМАЦИОННЫЙ БЮЛЛЕТЕНЬ № 33

О путевых условиях плавания на внутренних водных путях Амурского бассейна  
на 24 мая 2024 г.

ФБУ «Администрация Амурского бассейна внутренних водных путей»  
680020, г. Хабаровск, пер. Гражданский, 12, тел./ф. 58-49-11, тел. 58-49-56

### I. Сведения о состоянии уровней воды на 8 часов\*

РЕКА	Название гидрологического поста, км расположения		Уровень воды над «0» графика, см		Измен. уровня за сутки, см, +,-	Ледовые явления	Примечания
			Проектный	Фактический			
Аргунь	Олочи	428	130	174	+1		
	Урюпино	148	330	360	-1		
Шилка	Сретенск	400		86	-7		
Верхний Амур	Джалинда	688	130	181	+7		
	Черняево	452	110	165	-6		
	Кумара	228	120	243	-32		
Средний Амур	<b>Благовещенск</b>	<b>994</b>	115	181	+13		
	Константиновка	885	140	247	+12		
	Поярково	825	70	161	+4		
	Иннокентьевка	693	230	312	+10		
	Е. – Никольское	415	200	277	-3		
	Ленинское	235	130	281	-8		
	Нижнеспасское	49	-50	60	-10		
Амурск. пр	Казакевичево	39	440	657	-7		
Нижний Амур	<b>Хабаровск</b>	<b>0/930</b>	-75	84	-7		
	Елабуга	837	-5	100	+2		
	Троицкое	728	-25	86	0		
	Малмыж	664		101	-5		
	<b>Комсомольск</b>	<b>569</b>	-75	95	+2		
	Циммермановка	364	5	179	-7		
	Мариинское	276	-50	90	-26		
	Тахта	74		333	-11		
Усури	Графское	360	410	578	-15		За 2 дня
	Шереметьево	142	440	594	-8		
	Венюково	111	-10	168	-9		
	Новосоветское	56	160	282	-4		
Зея	Заречная слобода	646	350	385	-16		
	Ураловка	416		352	+2		
	Мазаново	271	80	163	-23		
	Малая Сазанка	149	340	500	-10		
	Белогорье	43	250	366	+22		
	Благовещенск	3	50	177	+30		
Селемджа	Норск	134		298	+29		
Буряя	Малиновка	71		108	-25		
Тунгуска	Архангеловка	64	610	614	-4		
Кур	Новокуровка	32	300				
Амгунь	Гуга	198		242	+3		
	Удинск	81	220	250	+4		

\*Сведения об уровнях воды предоставляет ФГБУ «Дальневосточное УГМС», Амурский ЦГМС

## II. Наименьшие габариты судового хода на 8 часов

РЕКИ, УЧАСТКИ	ДАТА	Глубина, см	Ширина, м	Лимитирующий участок, перекат
<b>Верхний Амур</b>				
895 – 828 км	24.05.	<b>160</b>	<b>50</b>	Мангалейский (880,3 км)
828 – 550 км	24.05.	<b>75</b>	<b>50</b>	Бейтоновский (628,5 км)
	-//-	<b>105</b>	<b>30</b>	
550 – 300 км	24.05.	<b>115</b>	<b>30</b>	Н. Толбузинский (541 км)
	-//-	<b>50</b>	<b>30</b>	В. Черняевский (459,6 км)
	-//-	<b>170</b>	<b>30</b>	Левобережная протока 459-463 км
300 – 180 км	24.05.	<b>120</b>	<b>30</b>	244 км
	-//-	<b>145</b>	<b>30</b>	раствор к правому берегу по ст.-пер. зн. РФ №244
	-//-	<b>80</b>	<b>30</b>	241 км
	-//-	<b>145</b>	<b>30</b>	раствор к правому берегу по ст.-пер. зн. РФ № 241
180 - 5 км	24.05.	<b>235</b>	<b>50</b>	Сухотинский (107,4 км)
5-0 км Благовещенск	24.05.	<b>260</b>	<b>50</b>	2,6 км
<b>Средний Амур</b>				
994 - 978	24.05.	240	60	991-990 км по ст. зн. КНР № 990 (990,4 км)
	-//-	<b>350</b>	<b>60</b>	раствор к левому берегу
978 - 830 км	24.05.	<b>215</b>	<b>60</b>	Н. Константиновский (873 км)
830 - 720 км	24.05.	360	65	Поярковоккий (823 км)
	-//-	355	65	Участок 789-788 км (799 км)
	-//-	<b>350</b>	<b>65</b>	Куприяновский (777,5 км)
720 - 582 км	24.05.	<b>335</b>	<b>65</b>	Скобельцинский (718 км)
582 - 320 км	24.05.	310	90	Союзновский
	-//-	310	65	Ек. - Никольский
	-//-	300	65	337-336 км
	-//-	<b>270</b>	<b>65</b>	333,7 км
320 - 70 км	24.05.	160	65	Ст.-пер. зн. РФ № 276 (274,7 км)
	-//-	410	65	В растворе к левому берегу (274,9-274 км)
	-//-	<b>210</b>	<b>65</b>	Ст.зн. РФ № 271 (273-272 км)
	-//-	180	65	Ст.зн. РФ №№ 260-254 (259 км)
	-//-	430	130	раствор к левому берегу (259,3-258,2 км)
	-//-	290	130	Ст. - пер. КНР № 225 – Ст. РФ № 213 (223 км)
	-//-	250	65	Ст.зн. РФ № 199 (199,3 км)
	-//-	260	65	Ст.зн. РФ № 196 (197-196 км)
	-//-	240	65	Ст.зн. РФ № 129 (130-129 км)
	-//-	340	65	Ст.зн. РФ № 127 (129-128 км)
	-//-	330	65	Ст.зн. РФ № 125 (128-127 км)
	-//-	260	65	Ст.зн. КНР № 119 (119 км)
	-//-	470	65	раствор к правому берегу (119,1-118 км)
70 - 35 км	24.05.	380	65	Ст.зн. РФ № 51- КНР № 47 (48,8 км)
	-//-	380	130	Ст.-пер. зн. КНР № 43 (43,6-43,4 км)
	-//-	<b>370</b>	<b>65</b>	Ст.-пер. зн. КНР № 42 (40,8 км)
	-//-	<b>370</b>	<b>65</b>	Ст.зн. РФ № 34 (36,2 км)
35-0 км	24.05.	<b>380</b>	<b>70</b>	21,7 км
<b>Нижний Амур</b>				
Хабаровск 930 - 915 км	24.05.	<b>490</b>	<b>140</b>	917-916 км
915 - 800 км	24.05.	400	100	903 км
	-//-	410	100	901,1 км
	-//-	<b>330</b>	<b>100</b>	815-814 км
800 - 728 км	24.05.	440	100	Актарский (778 км)
	-//-	<b>440</b>	<b>100</b>	Н.Саянский (744 км)
	-//-	480	100	Эморонский (740,8 км)
	-//-	490	100	Троицкий (735,9 км)
728 - 555 км	24.05.	475	110	Гионский (715 км)
	-//-	465	110	Гионский (711,5 км)
	-//-	500	110	Хайдурский (700 км)
	-//-	475	110	Учударенский (684 км)

	-//-	<b>460</b>	<b>100</b>	Вознесенский (632 км)
	-//-	460	110	Диппинский (604 км, 597,1 км)
	-//-	460	140	573 км
Комсомольский левый ход	24.05.	<b>485</b>	<b>100</b>	4,2 км
555 - 495 км	24.05.	<b>480</b>	<b>100</b>	Кайдановский (516 км)
	-//-	<b>470</b>	<b>140</b>	Кайдановский (508,6 км)
495 – 360 км	24.05.	770	210	377 км
	-//-	<b>730</b>	<b>210</b>	362 км
360-1 км	24.05.	555	140	345 км
	-//-	635	140	343 км
	-//-	575	140	342 км
	-//-	655	140	Халабабатский 291км
	-//-	<b>620</b>	<b>110</b>	Холанский 272 км
	-//-	620	140	229,7 км
	-//-	785	210	Воскресенский 116,9 км
<b>Протоки Амура</b>				
<b>Поярковская</b>	24.05.	<b>260</b>	<b>60</b>	В. Поярковский (9,3 км)
	-//-	<b>260</b>	<b>60</b>	Н. Поярковский (0,3 км)
<b>Амурская протока</b> 40-11 км	24.05.	<b>350</b>	<b>45</b>	28 км
	-//-	360	45	11,5 км
11-0 км	24.05.	<b>350</b>	<b>45</b>	3,6 км
<b>Падалинская</b>	24.05.	405	120	12 км
	-//-	405	60	6,4 км
	-//-	<b>370</b>	<b>60</b>	4,9 км
<b>Галбон</b>	24.05.	<b>345</b>	<b>60</b>	15 км,
	-//-	405	120	12,3 км
<b>Протока Мариинская</b> Исток-Мариинское	24.05.	<b>300</b>	<b>80</b>	79 км
	-//-	280	80	78 км
	-//-	280	80	72 км
Мариинское - Устье	24.05.	<b>485</b>	<b>140</b>	43 км
<b>Реки Амурского бассейна</b>				
<b>р. Амгунь</b>				
81 - 0 км	24.05.	<b>165</b>	<b>25</b>	79,6 км; 58 км
	-//-	205	25	Кипучий (71,5 км)
	-//-	<b>165</b>	<b>25</b>	Ст.-пер. зн. № 58
	-//-	175	25	Ст.-пер. зн. № 50
Протока Сомнинская	24.05.	<b>145</b>	<b>20</b>	9,5 км
	-//-	175	20	8,3 км
	-//-	185	20	7 км
	-//-	155	20	2 км
<b>р. Зея</b>				
650-284 км	24.05.	125	45	Шипка (637-635 км)
	-//-	135	45	Плевна (627-626 км)
	-//-	130	45	Спиртоносовский (603-601 км)
	-//-	<b>95</b>	<b>45</b>	Березовский (597-595 км)
	-//-	<b>125</b>	<b>20</b>	
284-212 км	24.05.	<b>160</b>	<b>45</b>	Белояровский (261 км)
212 – 183 км	24.05.	<b>200</b>	<b>45</b>	Молчановский (204 -201 км)
183-11 км	24.05.	275	40	Введенковский (182 км)
	-//-	170	40	В. Томинский (111,5-111,3 км)
	-//-	<b>145</b>	<b>40</b>	Н. Томинский (97,6 км)
	-//-	195	40	В. Андреевский (93,5 км)
	-//-	185	40	В. Петровский (74 км)
	-//-	160	40	В.Ч. Огород (60 км)
	-//-	110	40	Н.Ч. Огород (54,8-54,6 км)
	-//-	160	40	В растворе к правому берегу (54 км)
	-//-	160	40	Н.Ч. Огород (52,4-51,1 км)
	-//-	225	40	Биршетовский (46,4 км)
	-//-	215	40	Белогорский (42,3 км)
	-//-	160	40	Н. Черемховский (23,9 км)
-//-	160	40	В. Ивановский (20 км)	

	-//-	300	40	В растворе к левому берегу (19,8 км)
	-//-	240	40	Н. Ивановский (11,6 км)
11 – 0 км	24.05.	<b>240</b>	<b>40</b>	9,8 км

### III. Изменения в составе навигационного ограждения, предупреждения, объявления.

#### р. Зея

**24.05.** Установлены временные створные знаки № 109 – (оба), «Расхождение и обгон Запрещены» на 110 км.

**24.05.** Буй № 10 - кромочный правый установлен на 9, 5 км по створным знакам № 8.

**24.05.** Выставлены на штатное место освещаемые буи №№ 112 – кромочный левый, 111 – кромочный правый.

#### Верхний Амур

**24.05.** Выставлен на штатное место плавучий знак РФ № 297 - кромочный левый.

**24.05.** Выставлен на штатное место плавучий знак КНР № 297- кромочный правый.

#### Средний Амур

**24.05.** Установлены буи №№414, 413, 411- кромочные правые.

#### р. Уссури

**24.05. На участке 125-121 км изменена схема расстановки СНО.**

Створные знаки РФ № 124 переставлены выше на 550 метров.

Судам, следующим вниз по створным знакам РФ№123, на 123,9 км переходить на створные знаки РФ№124, на 122,8 км выходить на створные знаки КНР№120 и далее по курсу.

Наименьшие габариты **на 123 км 250/45.**

#### Нижний Амур

**24.05. На участке 909-902 км изменена схема расстановки СНО.**

Судовой ход перенесен в левобережную протоку.

Убраны: створные знаки №№ 909,905;

Створные знаки № 908 преобразованы в створно-перевальные.

Створные знаки № 902 преобразованы в тип 1.2.

Убраны буи: № 907 кромочный правый, № 905 поворотный левой кромки.

На 906,9 км левого берега установлен ходовой знак № 907, освещаемый зеленым огнем.

На 905,4 км левого берега установлен ходовой знак № 905, освещаемый зеленым огнем.

На 904,4 км левого берега установлены створно-перевальные знаки № 904 направлением вниз, тип 1.2 освещены белыми огнями;

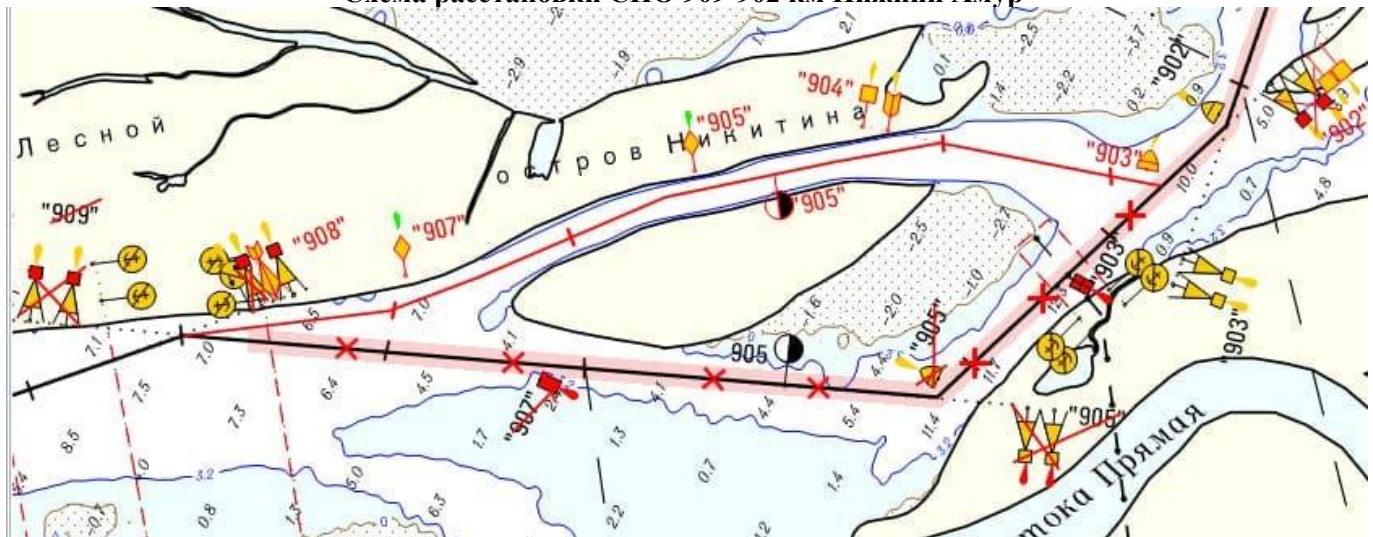
На 902,8 км установлен буй № 903 поворотный левой кромки.

Судам, следующим вниз по створно-перевальным знакам № 908 с 907,9 км следовать вдоль ходового левого берега ориентируясь ходовыми знаками №№ 907,905, на 904 км переходить на створно-перевальные знаки №904, с 902,7 км выходить на створные знаки № 902 и далее по курсу.

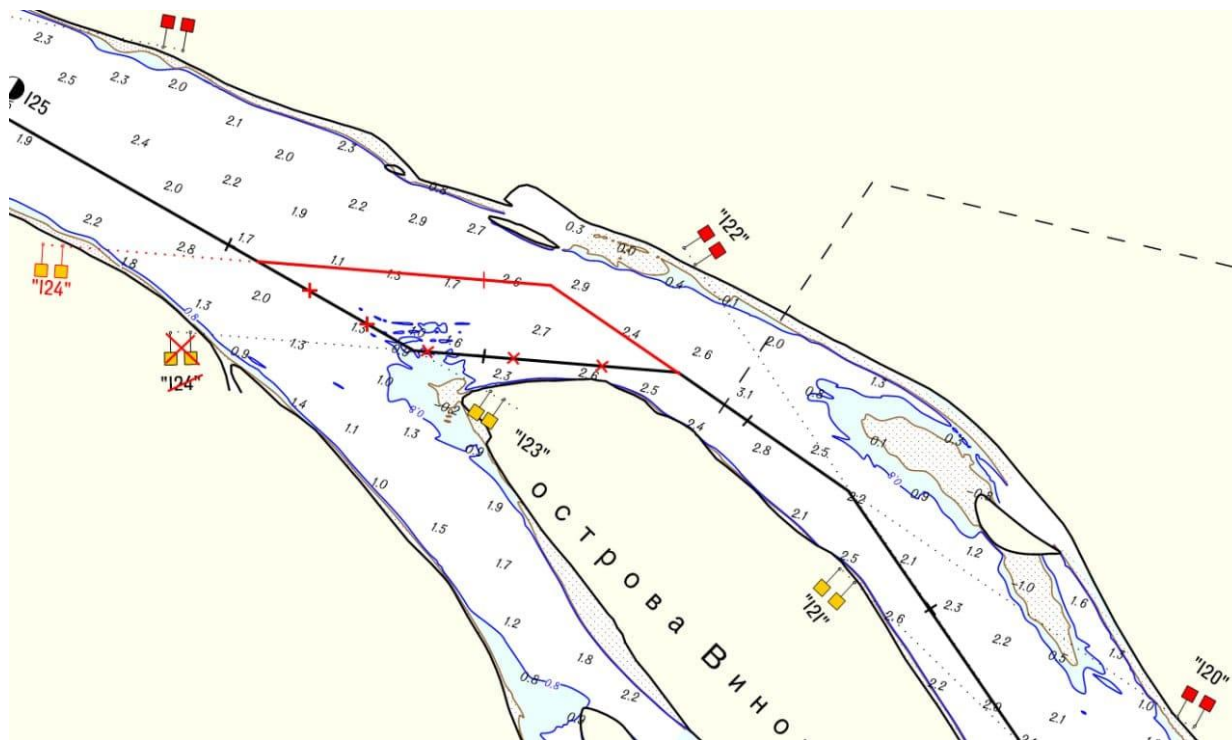
Наименьшие габариты **на 903 км 400\100.**

**24.05.** Установлен временный створный знак № 262 – передний.

Схема расстановки СНО 909-902 км Нижний Амур



### Схема расстановки СНО 125-121 км р. Уссури



Гл. диспетчер отдела пути и согласований  
/ Л.А Старовойтова/