

ИНФОРМАЦИОННЫЙ БЮЛЛЕТЕНЬ № 18

О путевых условиях плавания на внутренних водных путях Амурского бассейна
на 9 мая 2024 г.

ФБУ «Администрация Амурского бассейна внутренних водных путей»
680020, г. Хабаровск, пер. Гражданский, 12, тел./ф. 58-49-11, тел. 58-49-56

I. Сведения о состоянии уровней воды на 8 часов*

РЕКА	Название гидрологического поста, км расположения		Уровень воды над «0» графика, см		Измен. уровня за сутки, см, +,-	Ледовые явления	Примечания
			Проектный	Фактический			
Аргунь	Олочи	428	130	171	0		
	Урюпино	148	330	437	-10		
Шилка	Сретенск	400		92	+4		
Верхний Амур	Джалинда	688	130	205	+9		
	Черняево	452	110	190	-20		
	Кумара	228	120				
Средний Амур	Благовещенск	994	115	205	-16		
	Константиновка	885	140	307	-22		
	Поярково	825	70	237	-22		
	Иннокентьевка	693	230	415	-39		
	Е. – Никольское	415	200	469	-53		
	Ленинское	235	130	488	-29		
	Нижнеспасское	49	-50	272	-3		
Амурск. пр	Казакевичево	39	440	780	-12		
Нижний Амур	Хабаровск	0/930	-75	244	-4		
	Елабуга	837	-5	258	+6		
	Троицкое	728	-25	196	+9		
	Малмыж	664		212	+7		
	Комсомольск	569	-75	198	+11		
	Циммермановка	364	5	249	+1		
	Мариинское	276	-50	188	-5		
	Тахта	74		403			За 08.05.
Уссури	Графское	360	410	611			За 08.05.
	Шереметьево	142	440	624	-13		
	Венюково	111	-10	213	-13		
	Новосоветское	56	160				
Зея	Заречная слобода	646	350	376	+49		
	Ураловка	416		394	-8		
	Мазаново	271	80	155	-9		
	Малая Сазанка	149	340	485	-25		
	Белогорье	43	250	380	-18		
	Благовещенск	3	50	207	-21		
Селемджа	Норск	134		206			За 08.05.
Буряя	Малиновка	71		124	-1		
Тунгуска	Архангеловка	64	610	586	-5		
Кур	Новокуровка	32	300				
Амгунь	Гуга	198		195			за 08.05.
	Удинск	81	220	219	-9		

*Сведения об уровнях воды предоставляет ФГБУ «Дальневосточное УГМС», Амурский ЦГМС

II. Наименьшие габариты судового хода на 8 часов

РЕКИ, УЧАСТКИ	ДАТА	Глубина, см	Ширина, м	Лимитирующий участок, перекат
Верхний Амур				
5-0 км Благовещенск	09.05.	260	50	2,6 км
Средний Амур				
994 - 978	09.05.	275	60	991-990 км по Ст.зн. КНР № 990 (990,4 км)
	-//-	385	60	раствор к левому берегу
	08.05.	530	65	Ст.пер.зн. РФ № 276 (274,7 км)
	-//-	510	65	Ст.зн. РФ № 271 (273-272 км)
	-//-	420	65	Ст.зн. РФ №№ 260-254 (259 км)
	-//-	660	130	раствор к левому берегу (259,3-258,2 км)
	-//-	510	65	Ст.зн. РФ № 199 (199,3 км)
	-//-	500	65	Ст.зн. РФ № 196 (197-196 км)
	-//-	470	65	Ст.зн. РФ № 129 (130-129 км)
	-//-	410	65	Ст.зн. РФ № 127 (129-128 км)
70-35 км	08.05.	550	65	Ст.зн. РФ № 51- КНР № 47 (48,8 км)
	-//-	550	130	Ст.-пер. зн. КНР № 43 (43,6-43,4 км)
	-//-	570	65	Ст.-пер. зн. КНР № 42 (40,8 км)
35-0 км	08.05.	580	70	21,7 км
Нижний Амур				
Хабаровск 930 - 915 км	08.05.	670	140	917-916 км
915-800 км	09.05.	580	100	901,1 км
	08.05.	540	100	815-814 км
800-728 км	08.05.	530	100	Актарский (778 км)
	-//-	560	100	Н.Саянский (744 км)
	-//-	580	110	Эморонский (740,8 км)
	-//-	580	100	Троицкий (735,9 км)
728-555 км	-//-	590	140	Троицкий (730,3 км)
	08.05.	570	110	Гионский (715 км)
	-//-	560	110	Гионский (711,5 км)
	-//-	580	110	Хайдурский (700 км)
	-//-	540	110	Учударенский (684 км)
	-//-	540	100	Вознесенский (632 км)
Комсомольский левый ход	-//-	540	110	Диппинский (604 км, 597,1 км)
	-//-	540	140	573 км
	08.05.	565	100	4,2 км
Протоки Амура				
Амурская протока				
40-11 км	08.05.	470	45	28 км
	-//-	480	45	11,5 км
11-0 км	08.05.	510	45	3,6 км
Падалинская	08.05.	480	120	12 км
	-//-	480	60	6,4 км
	-//-	445	60	4,9 км
Галбон	08.05.	420	60	15 км,
	-//-	480	120	12,3 км
р. Зея				
11 – 0 км	09.05.	290	40	9,8 км
р. Тунгуска				
90 – 5 км	09.05.	80	30	90 км
	-//-	340	20	42,3 км
	-//-	120	30	42 км
	-//-	120	30	31 - 30 км, 28,3 км
	-//-	150	30	26 км
	-//-	140	30	14,1 км
5 – 0 км	09.05.	360	30	2,2 км

	-//-	500	30	0,6 км
р. Амур - прот. Лесная	09.05.	840	20	15-13 км
подход к р. Тунгуска	09.05.	730	210	Ст. перев. зн.№ 915
р. Кур				
86 км – Устье (0 км)	09.05.	60	30	82-81 км
	-//-	40	30	68,3 км
	-//-	80	30	60 км
	-//-	80	30	45 км
	-//-	40	30	33 км
	-//-	60	30	13 км
	-//-	60	30	6,2 км
	-//-	100	30	5 км
Подходы				
Подход к Хабар. затону	09.05.	630	70	
На входе в затон РЭБ	09.05.	540	40	
подход к затону им. Кирова	09.05.	310	20	
на входе в Малыш. затон	09.05.	360	40	
Подходы к остановочным пунктам				
К пр. Осиновая	09.05.	340	20	
К пр. Пемзенская (сверху)	09.05.	610	20	
К причалам Хабаровска 10 км	09.05.	370	20	
9 км	-//-	310	20	
7 км	-//-	320	20	
6 км	-//-	340	20	
5 км	-//-	350	20	
4 км	-//-	390	20	
к пос. Уссурийский	09.05.	450	20	
Протоки				
Пемзенская (сверху) до Березки	09.05.	490	20	
Бешеная (сверху)	09.05.	430	20	
Бешеная (снизу) 1 км	09.05.	520	20	
Бешеная (снизу) 8 км	09.05.	370	20	
Рейды				
Хабаровский №1	09.05.	540		
-//- №2	-//-	6/500		
-//- №3	-//-	6/500		
-//- №4	-//-	6/500		
-//- №5	-//-	6/500		
-//- №6	-//-	6/500		

III. Изменения в составе навигационного ограждения, предупреждения, объявления.

Нижний Амур

09.05. На участке 903-900 км изменена схема расстановки СНО.

Створные знаки №903 развернуты к правому берегу;

Судам, следующим вниз по створным знакам № 902 на 902,2 км переходить на створные знаки № 903 , на 900,7 км переходить на створные знаки №900 и далее по курсу.

Наименьшие габариты на 901,1 км **580/100**.

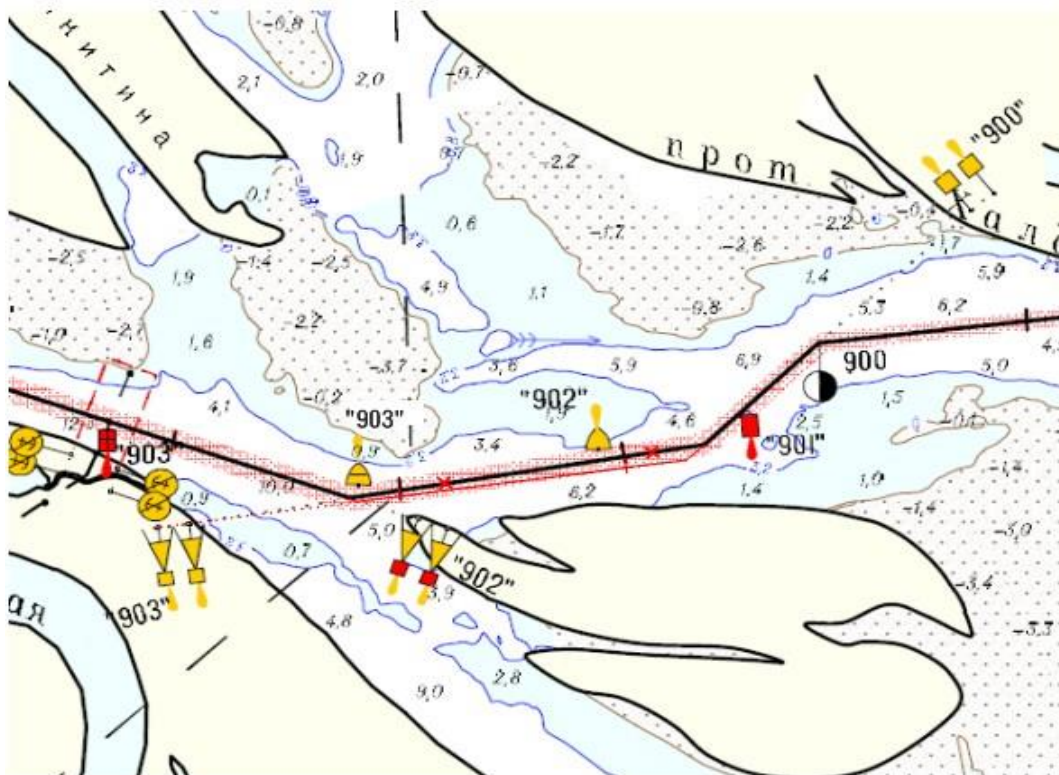
09.05. На 792,3 км установлен дополнительный буй №793 кромочный правый.

Наименьшие габариты **540/120**.

Зам. начальника отдела пути и согласований

/С.В. Бондарева/

Приложение к ИБ №18 от 09.05.2024
Схема перестановки СНО Нижний Амур на участке 903-900 км



Зам. начальника отдела пути и согласований
/С.В. Бондарева/